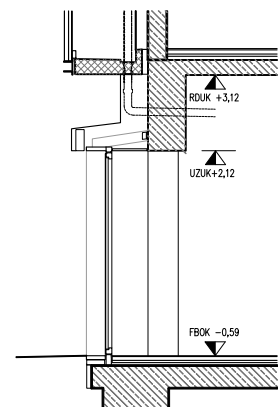


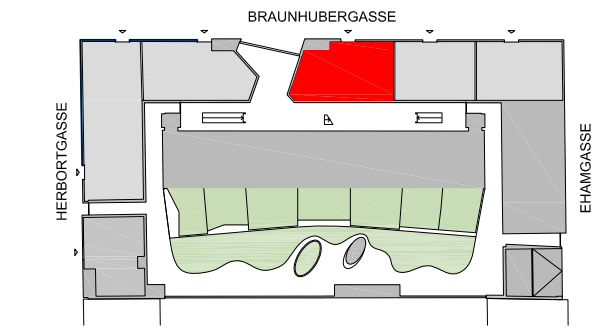
Grundriss



Schnitt Fassade bei Zugang



Fassade Braunhubergasse



EG | TOP 2A

Nutzfläche: 111,80 m<sup>2</sup>

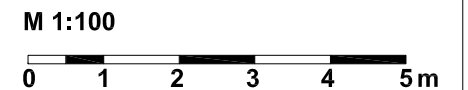
Ein Einlagerungsraum pro Gewerbefläche ist im Untergeschoß vorhanden.

Nutzfläche Einlagerungsraum: ca. 3,00 m<sup>2</sup>

LEGENDE

RH	Raumhöhe		HK Heizkörper
AR	Abstellraum		Übergabestation Heizung/Wasser
LÜ	Lüftung / Regelung		Zuluft Anschluss in Decke (450 m³/h Lüftungssystem)
ABG.D	abgehängte Decke		Abluft Anschluss in Decke (450 m³/h Lüftungssystem)
VK	Vorderkante		Leuchtenauslass Decke/Wand
UK	Unterseite		Rauchmelder (Batterie)
FBOK	Fertigfußbodenoberkante		TV/ Medien
RDUK	Rohdeckenunterkante		Leerrohr Boden (E, IT)
FPH	Fertigparapethöhe		Steckdose
OL	Oberlichte		Steuerung Wohnraumlüftung
RAR	Regenabfallrohr		E-Herd Anschluss
REV.ÖFF	Revisionsöffnung		Leerrohr f. nachträgliche Außenjalousie
SCHW.E	Schwimmender Estrich		Lichtschalter
FIX	Fixverglasung		Schwachstrom Verteiler
VSOK	Vorsatzschale Oberkante		Elektro Verteiler
UZUK	Unterzug Unterseite		Notlicht mit Akku
KS	Kühlschrank		
EH	Elektroherd		
GS	Geschirrspüler		
DA	Dunstabzug (Umluft)		

Keine Montage von Hängeschränken an Schachtwänden  
 Schalter/Taster h=105 cm Mitte oberster Schalter  
 Steckdosen/TV/Tel h=30 cm Mitte  
 Steckdosen Waschbecken Bad h=120 cm  
 Arbeitssteckdosen Küche h=105 cm  
 Steckdosen KS h=10 cm  
 Steckdosen GS h=50 cm  
 Steckdosen Dunstabzug h=190-220 cm  
 Wandlichtauslass Küche h=145-165 cm



ERSTE GEMEINNÜTZIGE WOHNUNGS-GESELLSCHAFT HEIMSTÄTTE  
 GESELLSCHAFT M. B. H.  
 EMIL KRALIK GASSE 3, 1050 WIEN  
 TEL +43 1 545 15 67 - 0  
 office@egw.at

Unverbindliche Plankopie, Änderungen während der Bauführung vorbehalten!  
 Hinsichtlich der Boden- und Wandbeläge, sowie der Elektro-, Sanitär- und sonstigen Ausstattung gilt ausschließlich die jeweils aktuelle Bau- und Ausstattungsbeschreibung; sonstige Einrichtungsgegenstände dienen nur der Veranschaulichung und werden nicht mitgeliefert.  
 Kotten sind nicht für die Bestellung von Einbaumöbeln verwendbar - Naturmaße erforderlich!  
 Alle Quadratmeterangaben sind nach Rohbaumaßen berechnet.

VERGABEPLAN

PLANSTAND: JULI 2017  
 DATUM: 18.07.2017

GEISWINKLER & GEISWINKLER  
 ARCHITEKTEN ZT GMBH

NELKENGASSE 4/5 1060 VIENNA - AUSTRIA  
 TEL +43 1 581 62 50 / FAX DW 99  
 mail@geiswinkler-geiswinkler.at