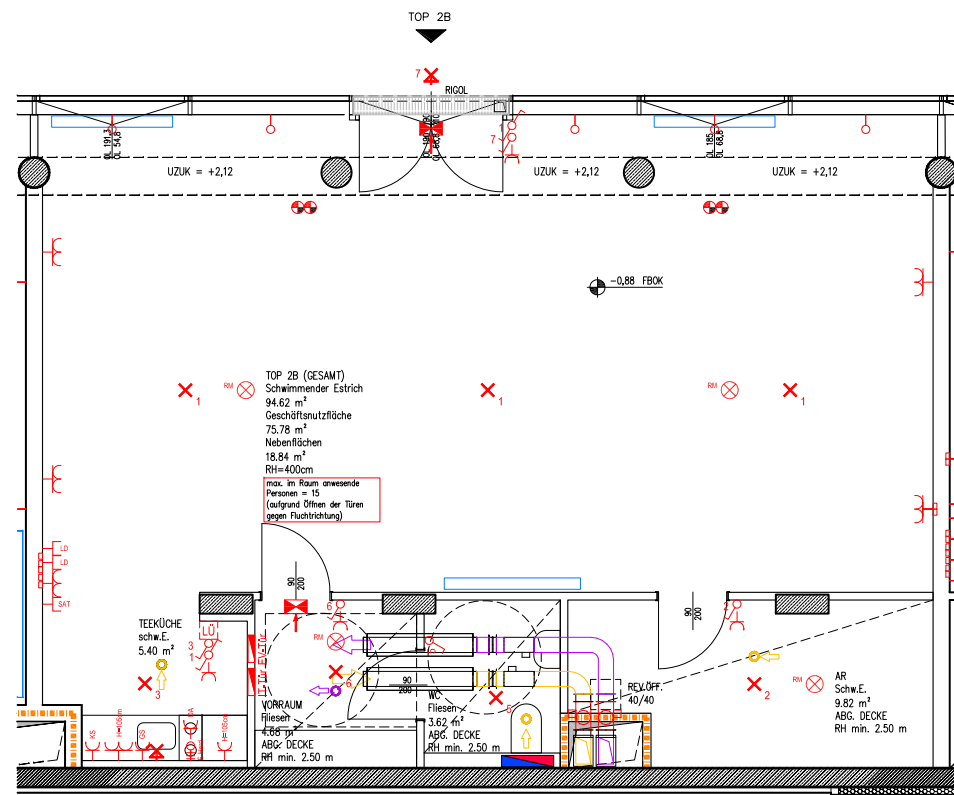


EG | TOP 2B

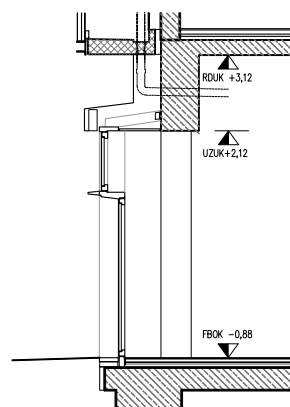
Nutzfläche: 94,62 m²

Ein Einlagerungsraum pro Gewerbefläche ist im Untergeschoß vorhanden.

Nutzfläche Einlagerungsraum: ca. 1,90 m²



Grundriss



Schnitt Fassade bei Zugang



Fassade Braunhubergasse

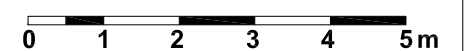
LEGENDE

RH	Raumhöhe	[Symbol]	HK Heizkörper
AR	Abstellraum	[Symbol]	Übergabestation Heizung/Wasser
LÜ	Lüftung / Regelung	[Symbol]	Zuluft Anschluss in Decke (450 m ³ /h Lüftungszweig)
ABG.D	abgehängte Decke	[Symbol]	Abluft Anschluss in Decke (450 m ³ /h Lüftungszweig)
VK	Vorderkante	[Symbol]	Leuchtenauslass Decke/Wand
UK	Unterkante	[Symbol]	Rauchmelder (Batterie)
FBOK	Fertigfußbodenoberkante	[Symbol]	TV/ Medien
RDUK	Rohdeckenunterkante	[Symbol]	Leerrohr Boden (E, IT)
FPH	Fertigparapethöhe	[Symbol]	Steckdose
OL	Oberlichte	[Symbol]	Steuerung Wohnraumlüftung
RAR	Regenabfallrohr	[Symbol]	E-Herd Anschluss
REV.ÖFF	Revisionsöffnung	[Symbol]	Leerrohr f. nachträgliche Außenjalousie
SCHW.E	Schwimmender Estrich	[Symbol]	Lichtschalter
FIX	Fixverglasung	[Symbol]	Schwachstrom Verteiler
VSOK	Vorsatzschale Oberkante	[Symbol]	Elektro Verteiler
UZUK	Unterzug Unterkante	[Symbol]	Notlicht mit Akku
KS	Kühlschrank	[Symbol]	
EH	Elektroherd	[Symbol]	
GS	Geschirrspüler	[Symbol]	
DA	Dunstabzug (Umluft)	[Symbol]	

Keine Montage von Hängeschränken an Schachtwänden

Schalter/Taster h=105 cm Mitte oberster Schalter
Steckdosen/TV/Tel h=30 cm Mitte
Steckdosen Waschbecken Bad h=120 cm
Arbeitssteckdosen Küche h=105 cm
Steckdosen KS h=10 cm
Steckdosen GS h=50 cm
Steckdosen Dunstabzug h=190-220 cm
Wandlichtauslass Küche h=145-165 cm

M 1:100



ERSTE GEMEINNÜTZIGE WOHNUNGS-
GESELLSCHAFT HEIMSTÄTTE
GESELLSCHAFT M. B. H.
EMIL KRALIK GASSE 3, 1050 WIEN
TEL +43 1 545 15 67 - 0
office@egw.at

Unverbindliche Plankopie, Änderungen während der Bauführung vorbehalten!
Hinsichtlich der Boden- und Wandbeläge, sowie der Elektro-, Sanitär- und sonstigen Ausstattung gilt ausschließlich die jeweils aktuelle Bau- und Ausstattungsbeschreibung; sonstige Einrichtungsgegenstände dienen nur der Veranschaulichung und werden nicht mitgeliefert.
Koten sind nicht für die Bestellung von Einbaumöbeln verwendbar - Naturmaße erforderlich!
Alle Quadratmeterangaben sind nach Rohbaumaßen berechnet.

VERGABEPLAN

PLANSTAND: JULI 2017
DATUM: 18.07.2017

**GEISWINKLER & GEISWINKLER
ARCHITEKTEN ZT GMBH**

NELKENGASSE 4/5 1060 VIENNA - AUSTRIA
TEL +43 1 581 62 50 / FAX DW 99
mail@geiswinkler-geiswinkler.at