

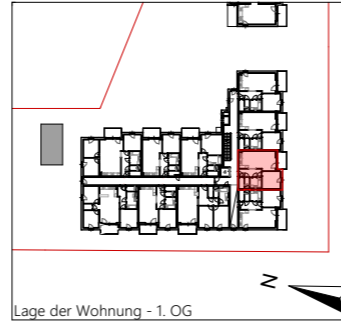
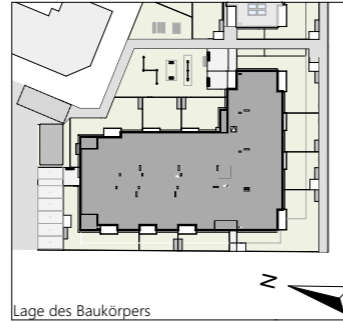
Neubau Koloman-Wallisch-Straße 9A, 3500 Krems Weinzierl

MJM ARCHITEKTEN MAURER & PARTNER
 KIRCHENPLATZ 3 | 2020 HOLLABRUNN
 TEL: +43 2952 3965
 KOLONITZGASSE 2A | 1030 WIEN
 TEL: +43 1 3170112
 WIENER STR. 9/1/40 | 2100 KORNEUBURG
 TEL: +43 2262 62148
 WWW.MAURER-PARTNER.AT



Stand: 31.03.2023

Maßstab: 1:50



Vergabeplan

Bestandnehmer Nr:	Wohnnutzfläche:	54,84 m²
Top:	2.13	BALKON 2,72
Etage:	1.OG	LOGGIA 3,40
Typ:	2 Zimmer	Kellerabteil: KA 13 3,11

Unverbindliche Plankopie.
 Änderungen während der Bauausführung vorbehalten!
 Hinsichtlich der Boden- und Wandbeläge, sowie der Elektro-, Sanitär- und sonstigen Ausstattung gilt ausschließlich die jeweils aktuelle Bau- & Ausstattungsbeschreibung.
 Sonstige Einrichtungsgegenstände dienen nur der Veranschaulichung und werden nicht mitgeliefert.
 Der vorliegende Plan ist nicht für die Bestellung von Einbaumöbeln verwendbar - Naturmaße erforderlich.
 Heizkörpersymbole sind nicht massgenau. Sie definieren nur die voraussichtliche Lage.
 Alle Quadratmeterangaben sind nach Rohbaumaßen berechnet.
 Änderungen bezüglich Nutzflächen, Schächte, Größe & Lage von Wänden sind vorbehalten.

EGW-NOE Erste gemeinnützige Wohnungsgesellschaft m.b.H.
 Pernerstorferstraße 38/187
 2700 Wiener Neustadt
 Stadtbüro: 01 / 545 15 67 - 0

LEGENDE

- Mauerwerk
- Mauerwerk verfüllt
- Stahlbeton
- Dämmung
- Gipskarton
- Gipskarton - installationsfrei
- Abgehängte Decke
- FPH: Fertigparapethöhe
- RAR: Regenablaufrohr
- RL: Rollläden
- RS: Raffstore
- DK: Dreh/Kipp Fenster
- Fix: Fixverglasung
- Kämpfer: Waagerechte Fensterunterteilung, dient in OGs als Absturzsicherung
- Heizkörper
- Sprossen Heizkörper
- Kemper-Wasserhahn
- Ausschalter
- Ausschalter mit Wippe 0/1
- Serienschalter
- Wechselschalter
- Kreuzschalter
- Schuko Steckdose 230V
- Schuko Steckd. mit Klappdeckel
- Feuchtraum Unterputz - Steckdose Terrassen
- Schuko Steckd. für Kühlschrank
- Schuko Steckd. für Geschirrspüler
- Schuko Steckd. für Waschmaschine
- Küche-Arbeitssteckdose
- Schuko Steckd. für Dunstabzug
- Schuko Steckd. für Beleuchtung u. Mikrowelle (-600W)
- E-Herd-Anschlussdose 400V
- Deckenlichtauslass mit Fassung
- Direkt-Wandlichtauslass-Bad
- Wandlichtauslass-Terrasse mit Leuchte
- Bauseitiger Ventilator
- Rauchmelder mit Batterie
- Anspeisung Wohnungsstation
- E-Verteiler
- Medienverteiler
- SAT-Dose
- TEL-Leerdose (A1 Leitung)
- IT-Leerdose
- Klingeltaster
- Sprechinnenstelle (Fermax)

Soweit im Grundriss nicht anders angegeben, beträgt die Raumhöhe (RH) ca. 2,52m

