

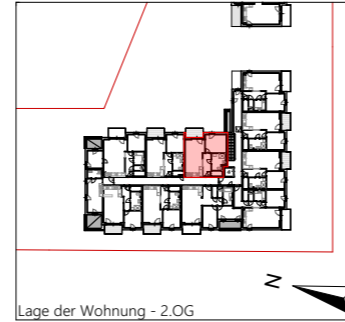
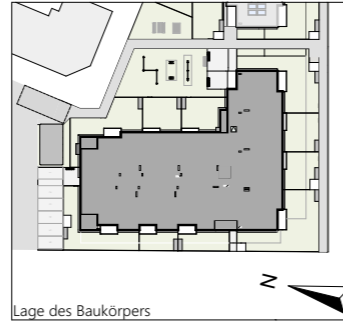
# Neubau Koloman-Wallisch-Straße 9A, 3500 Krems Weinzierl

**MJM** ARCHITEKTEN  
 MAURER & PARTNER  
 KIRCHENPLATZ 3 | 2020 HOLLABRUNN  
 TEL: +43 2952 3965  
 KOLONITZGASSE 2A | 1030 WIEN  
 TEL: +43 1 3170112  
 WIENER STR. 9/1/40 | 2100 KORNEUBURG  
 TEL: +43 2262 62148  
 WWW.MAUERER-PARTNER.AT



Stand: 31.03.2023

Maßstab: 1:50



## Vergabeplan

Bestandnehmer Nr:	Wohnnutzfläche:	<b>59,03 m<sup>2</sup></b>
Top:	2.30	BALKON 2,72
Etage:	2.OG	LOGGIA 3,40
Typ:	2 Zimmer	Kellerabteil: KA 30 2,42

Unverbindliche Plankopie.  
 Änderungen während der Bauausführung vorbehalten!  
 Hinsichtlich der Boden- und Wandbeläge, sowie der Elektro-, Sanitär- und sonstigen Ausstattung gilt ausschließlich die jeweils aktuelle Bau- & Ausstattungsbeschreibung.  
 Sonstige Einrichtungsgegenstände dienen nur der Veranschaulichung und werden nicht mitgeliefert.  
 Der vorliegende Plan ist nicht für die Bestellung von Einbaumöbeln verwendbar - Naturmaße erforderlich.  
 Heizkörpersymbole sind nicht massgenau. Sie definieren nur die voraussichtliche Lage.  
 Alle Quadratmeterangaben sind nach Rohbaumaßen berechnet. Änderungen bezüglich Nutzflächen, Schächte, Größe & Lage von Wänden sind vorbehalten.

EGW-NOE Erste gemeinnützige  
 Wohnungsgesellschaft m.b.H.  
 Pernerstorferstraße 38/187  
 2700 Wiener Neustadt  
 Stadtbüro: 01 / 545 15 67 - 0

## LEGENDE

- Mauerwerk
- Mauerwerk verfüllt
- Stahlbeton
- Dämmung
- Gipskarton
- Gipskarton - installationsfrei
- Abgehängte Decke
- FPH: Fertigparapethöhe
- RAR: Regenablaufrohr
- RL: Rollladen
- RS: Raffstore
- DK: Dreh/Kipp Fenster
- Fix: Fixverglasung
- Kämpfer: Waagerechte Fensterunterteilung, dient in OGs als Absturzsicherung
- Heizkörper
- Sprossen Heizkörper
- Kemper-Wasserhahn
- Ausschalter
- Ausschalter mit Wippe 0/1
- Serienschalter
- Wechselschalter
- Kreuzschalter
- Schukosteckdose 230V
- Schukosteckd. mit Klappdeckel
- FR-UP Feuchtraum Unterputz - Steckdose Terrassen
- KS Schukosteckd. für Kühlschrank
- GSP Schukosteckd. für Geschirrspüler
- WM Schukosteckd. für Waschmaschine
- ARB Küche-Arbeitssteckdose
- DA Schukosteckd. für Dunstabzug
- BEL Schukosteckd. für Beleuchtung u. Mikrowelle (-600W)
- HAD E-Herd-Anschlussdose 400V
- Deckenlichtauslass mit Fassung
- DIR Direkt-Wandlichtauslass-Bad
- Wandlichtauslass-Terrasse mit Leuchte
- Bauseitiger Ventilator
- RM Rauchmelder mit Batterie
- WST Anspeisung Wohnungsstation
- ST E-Verteiler
- IT Medientverteiler
- SAT SAT-Dose
- TEL-LD TEL-Leerdose (A1 Leitung)
- IT-LD IT-Leerdose
- Klingeltaster
- GEG Sprechinnenstelle (Fermox)

Soweit im Grundriss nicht anders angegeben, beträgt die Raumhöhe (RH) ca. 2,52m

