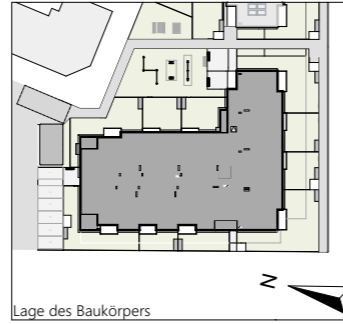


Neubau Koloman-Wallisch-Straße 9A, 3500 Krems Weinzierl

MJM KIRCHENPLATZ 3 | 2020 HOLLABRUNN
TEL: +43 2952 3965
KOLONITZGASSE 2A | 1030 WIEN
TEL: +43 1 3170112
ARCHITEKTEN WIENER STR. 9/1/40 | 2100 KORNEUBURG
MAURER & PARTNER TEL: +43 2262 62148
WWW.MAURER-PARTNER.AT



Übersicht Erdgeschoss

Unverbindliche Plankopie.
Änderungen während der Bauausführung vorbehalten!
Hinsichtlich der Boden- und Wandbeläge, sowie der Elektro-, Sanitär- und sonstigen Ausstattung gilt ausschließlich die jeweils aktuelle Bau- & Ausstattungsbeschreibung.
Sonstige Einrichtungsgegenstände dienen nur der Veranschaulichung und werden nicht mitgeliefert.
Der vorliegende Plan ist nicht für die Bestellung von Einbaumöbeln verwendbar - Naturmaße erforderlich.
Heizkörpersymbole sind nicht massgenau. Sie definieren nur die voraussichtliche Lage.
Alle Quadratmeterangaben sind nach Rohbaumaßen berechnet.
Änderungen bezüglich Nutzflächen, Schächte, Größe & Lage von Wänden sind vorbehalten.

Stand: 31.03.2023 Maßstab: 1:200



EGW-NOE Erste gemeinnützige
Wohnungsgesellschaft m.b.H.
Pernerstorferstraße 38/187
2700 Wiener Neustadt
Stadtbüro: 01 / 545 15 67 - 0

LEGENDE

