



## NEUBAU EINER WOHNHAUSANLAGE MIT GEWERBE

Maria-Trapp-Platz 1, Beatrix-Kempff-Gasse 1,  
Simone-de-Beauvoir-Platz 7  
1220 Wien

### Legende Sicherheitsbeleuchtung

- Auffeller
- Rettingszeichenleuchte

### Legende Brandmeldeanlage/ CO-Anlage

- Rauchmelder
- Rauchmelder Batteriebetrieben
- Rauchmelder in der ZWD mit Rev. min. 50cm x 50cm
- Rauchmelder im ZWB mit Rev. min. 50cm x 50cm Differential-Maximal-Melder
- Luftungsleistungsmelder
- Flammenmelder
- Rauchensaugsystem
- Beam-Detector (Sensor bzw. Empfänger)
- Druckknopfmelder
- Haltemagnet
- Sirene / Lautsprecher
- Blitzleuchte
- CO-Warnschild
- CO-Schaltschrank
- CO-Abluftventilator
- CO-Sensor
- Feuerwehrschieber
- Quellertaste
- Hupe
- Feuerlöscher

### Legende Allgemein

- FPH Fertigparapethöhe
- FFOK Fertigfußbodenoberkante

### Legende Haustechnik

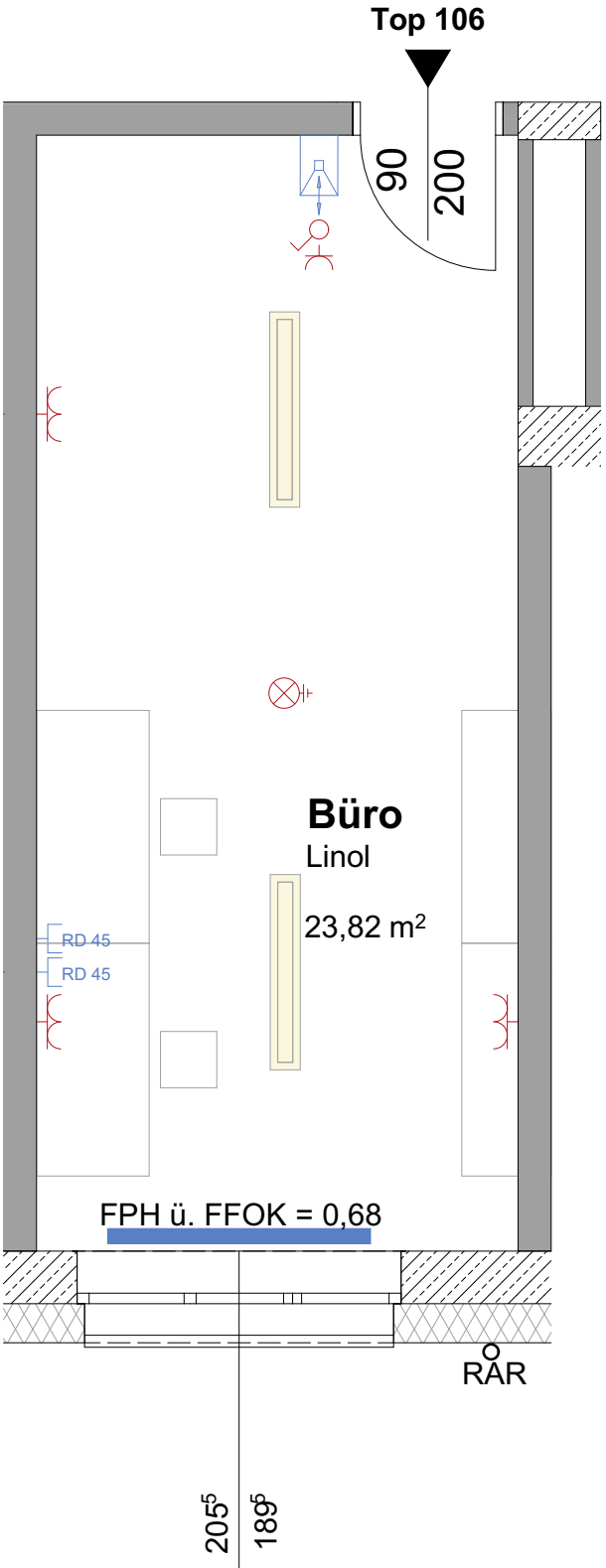
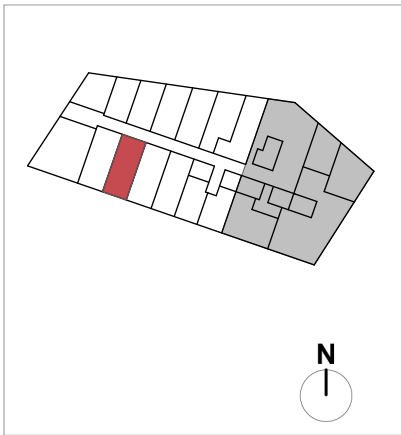
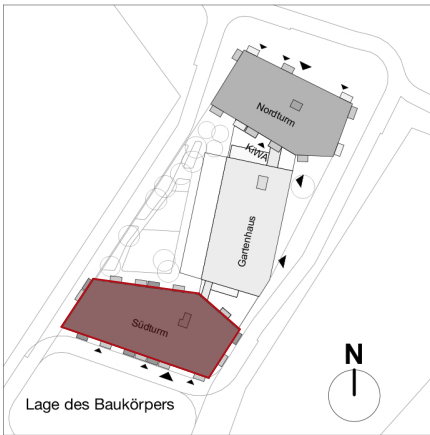
- Ventilator
- Heizkörper

### Legende Starkstrom-Installation

- Schuko-Steckdose 1-fach
- Schuko-Steckdose 2-fach waagr.
- Schuko-Steckdose 2-fach senkr.
- Schuko-Steckdose mit Kinderschl.
- Rasier-Steckdose
- Schuko-Steckdose mit Klappdeck.
- CEE-Steckdose 5-polig
- Schuko-Steckdose schaltbar
- Ausschalter
- Ausschalter 2-pol.
- Ausschalter 3-pol.
- Serienschalter
- Wechselschalter
- Kreuzschalter
- Doppelwechselschalter
- Taster 1-fach
- Taster mit Meldeleuchte
- Doppeltaster
- Jalousie-Schalter
- UP-Anschlüsse 5 pol.
- Bodensteckdose IP 44
- Fußbodenheizung 120W/m<sup>2</sup> 33x255 100W
- Thermostat
- Unterförmig
- E-Anschlüsse lt. Beschreibung
- Schlüsselschalter
- Bewegungsmelder
- Bewegungsmelder 360°
- Geräteschluss
- KNX/EIB Tageslichtsensor
- KNX/EIB Busanalog
- Dimmer-Schalter
- Dimmer-Taster
- Kontroll-Schalter
- Jalousie-Dreheschalter
- Drehzahlsteller
- Lampen-Wandauslaß
- Lampen-Deckenauslaß
- Strahler mit Beweg.-Melder
- Stromanschluss 3-polig
- Stromanschluss 5-polig
- Jalousie-/Motoranschluss
- E-Herdanschluss
- Freilaufschliesser
- Türöffner
- Datendose
- Schwachstromdose
- GSA Torsprechstelle
- GSA Audio-Innensprechstelle
- GSA Video-Innensprechstelle
- Zentralschlüsselschalter
- Auffeller
- Rettingszeichenleuchte
- LS-Anbauleuchte 1x18W
- LS-Anbauleuchte 2x54W / 35W
- LS-Einbauleuchte 3x18W
- LS-Einbau-Wannenleuchte 4x18W
- Anbaurasterleuchte
- Anbau-Einbau-Downlight
- Wandleuchte Terrasse
- Durchbrüche
- Kabeltrasse z.B. 300x60mm
- Kabeltrasse mit Deckel
- Brüstungskanal
- E-Verteiler
- Rauchmelder Batteriebetrieb
- Rasterleuchte abgehängt

Stand: 10.06.21

Soweit im Grundriss nicht anders angegeben,  
beträgt die Raumhöhe (RH) 3,05 m



## VERGABEPLAN

TOP 106

1.OG Südturn

Typ: Büro

Büroarbeit / Gewerbe

23,82 m<sup>2</sup>

SUMME

23,82 m<sup>2</sup>

### Unverbindliche Plankopie.

Vorbehaltliche Änderungen während der Bauausführung aufgrund technischer oder rechtlicher Erfordernisse!  
Hinsichtlich der Boden- und Wandbeläge, sowie der Elektro-, Sanitär- und sonstigen Ausstattung gilt ausschließlich die jeweils aktuelle Bau- und Ausstattungsbeschreibung.  
Sonstige Einrichtungsgegenstände dienen nur der Veranschaulichung und werden nicht mitgeliefert.  
Plan ist nicht für die Bestellung von Einbaumöbel verwendbar —> Naturmaße erforderlich!  
Heizkörpersymbole sind nicht massgenau. Sie definieren nur die voraussichtliche Lage.  
Alle Quadratmeterangaben sind nach Rohbaumaßen berechnet.  
Änderungen bezüglich der Größe und Lage behalten wir uns vor.