



NEUBAU  
EINER WOHNHAUSANLAGE  
MIT GEWERBE

Maria-Trapp-Platz 1, Beatrix-Kempff-Gasse 1,  
Simone-de-Beauvoir-Platz 7  
1220 Wien

- Legende Sicherheitsbeleuchtung
- Auffeller

Rettingszeichenleuchte
- Legende Brandmeldeanlage/ CO-Anlage
- Rauchmelder

Rauchmelder Batteriebetrieben

Rauchmelder in der ZWD mit Rev. min. 50cm x 50cm

Rauchmelder im ZWB mit Rev. min. 50cm x 50cm

Differential-Maximal-Melder

Lüftungsleitungsmelder

Flammenmelder

Rauchansaugsystem

Beam Detector (Sender bzw. Empfänger)

Druckknopfmelder

Haltemagnet

Sirene / Lautsprecher

Blitzleuchte

CO-Warnschild

CO-Schaltzschrank

CO-Abluftventilator

CO-Sensor

Feuerwehrschalter

Quellertaste

Hupe

Feuerföcher
- Rauchmelder

Rauchmelder Batteriebetrieben

Rauchmelder in der ZWD mit Rev. min. 50cm x 50cm

Rauchmelder im ZWB mit Rev. min. 50cm x 50cm

Differential-Maximal-Melder

Lüftungsleitungsmelder

Flammenmelder

Rauchansaugsystem

Beam Detector (Sender bzw. Empfänger)

Druckknopfmelder

Haltemagnet

Sirene / Lautsprecher

Blitzleuchte

CO-Warnschild

CO-Schaltzschrank

CO-Abluftventilator

CO-Sensor

Feuerwehrschalter

Quellertaste

Hupe

Feuerföcher

Legende Haustechnik

Ventilator

Heizkörper

Legende Starkstrom-Installation

Schuko-Steckdose 1-fach

Schuko-Steckdose 2-fach waagr.

Schuko-Steckdose 2-fach senkr.

Schuko-Steckdose mit Kinderscd

Rasier-Steckdose

Schuko-Steckdose mit Klappdec

CEE-Steckdose Spolig

Schuko-Steckdose schaltbar

Ausschalter

Ausschalter 2-pol.

Ausschalter 3-pol.

Serienschalter

Wechselschalter

Kreuzschalter

Doppel-Wechselschalter

Taster 1-fach

Taster mit Meldeleuchte

Doppeltaster

Jalousie-Schalter

UP- Anschlussdosen 5 pol.

Bodensteckdose IP 44

Fußbodenheizung

Thermostat

Unterflurdose

E-Anschlüsse lt. Beschreibung

Schlüsselschalter

Bewegungsmelder

Bewegungsmelder 360°

Geräteanschluss

KNX/EIB Tageslichtsensor

KNX/EIB Busankoppler

Zugtaster

Ruftaster

Abstelltaster

Meldeleuchte

Dimmer-Schalter

Dimmer-Taster

Kontroll-Schalter

Jalousie-Dreheschalter

Drehzahlsteller

Lampen-Wandauslaß

Lampen-Deckenauslaß

Strahler mit Beweg.-Melder

Stromanschluss 3polig

Stromanschluss 5polig

Jaousie-/Motoranschluss

E-Herdanschluss

Freilauftürschliesser

Türöffner

Datendose

Schwachstromdose

GSA Torsprechstelle

GSA Audio-Innensprechstelle

GSA Video-Innensprechstelle

Zentralschlüsselschalter

Auffeller

Rettingszeichenleuchte

LS-Anbauleuchte 1x18W

LS-Anbauleuchte 2x54W / 35W

LS-Einbauleuchte 3x18W

LS-Einbau-Wannenleuchte 4x18W

Anbauarsterleuchte

Anbau Einbau- Downlight

Wandleuchte Terrasse

Durchbrüche

Kabeltasse z.B. 300x60mm

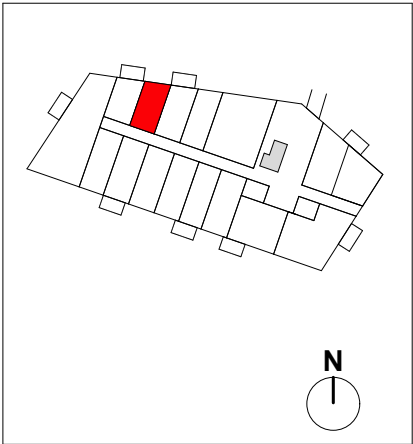
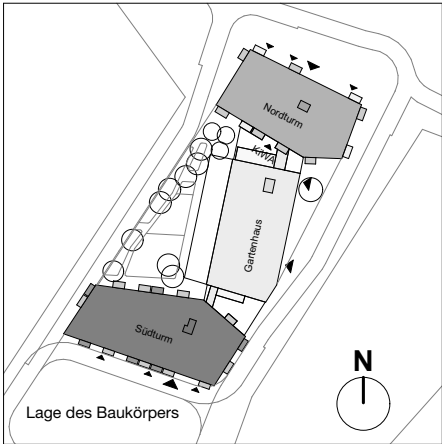
Kabeltasse mit Deckel

Brüstungskanal

E- Verteiler

Rauchmelder Batteriebetrieb

Soweit im Grundriss nicht anders angegeben, beträgt die Raumhöhe (RH) 3,05 m



## VERGABEPLAN

TOP 212

2.OG Südturm

Typ: Büro

Büroarbeit / Gewerbe	17,95 m²
Nutzfläche	17,95 m²
Einlagerungsraum	2,59 m²

**Unverbindliche Plankopie.**  
Vorbehaltliche Änderungen während der Bauausführung aufgrund technischer oder rechtlicher Erfordernisse!  
Hinsichtlich der Boden- und Wandbeläge, sowie der Elektro-, Sanitär- und sonstigen Ausstattung gilt ausschließlich die jeweils aktuelle Bau- und Ausstattungsbeschreibung.  
Sonstige Einrichtungsgegenstände dienen nur der Veranschaulichung und werden nicht mitgeliefert.  
Plan ist nicht für die Bestellung von Einbaumöbel verwendbar —> Naturmaße erforderlich!  
Heizkörpersymbole sind nicht massgenau. Sie definieren nur die voraussichtliche Lage.  
Alle Quadratmeterangaben sind nach Rohbaumaßen berechnet.  
Änderungen bezüglich der Größe und Lage behalten wir uns vor.