

bevk perovic arhitekti + opu architekten
project collaboration NBH_B1

bevk perovic arhitekti d.o.o.
dunajska 49; si-1000 ljubljana
www.bevkperovic.com

olbrich pyka ungersböck architektur zt gmbh
Weyringergasse 24/1a; 1040 wien
www.opu-architekten.com

Es handelt sich bei diesem Plan um einen Vorabzug, Änderungen vorbehalten. Bei den Wohnungs- und Raumgrößen handelt es sich um ca-Angaben. Dieser Plan ist nicht zum Anfertigen von Einbaumöbeln geeignet. Die Möblierung dient als Einrichtungsvorschlag. Statische, haustechnische und bauphysikalische Details sind nicht Planinhalt.

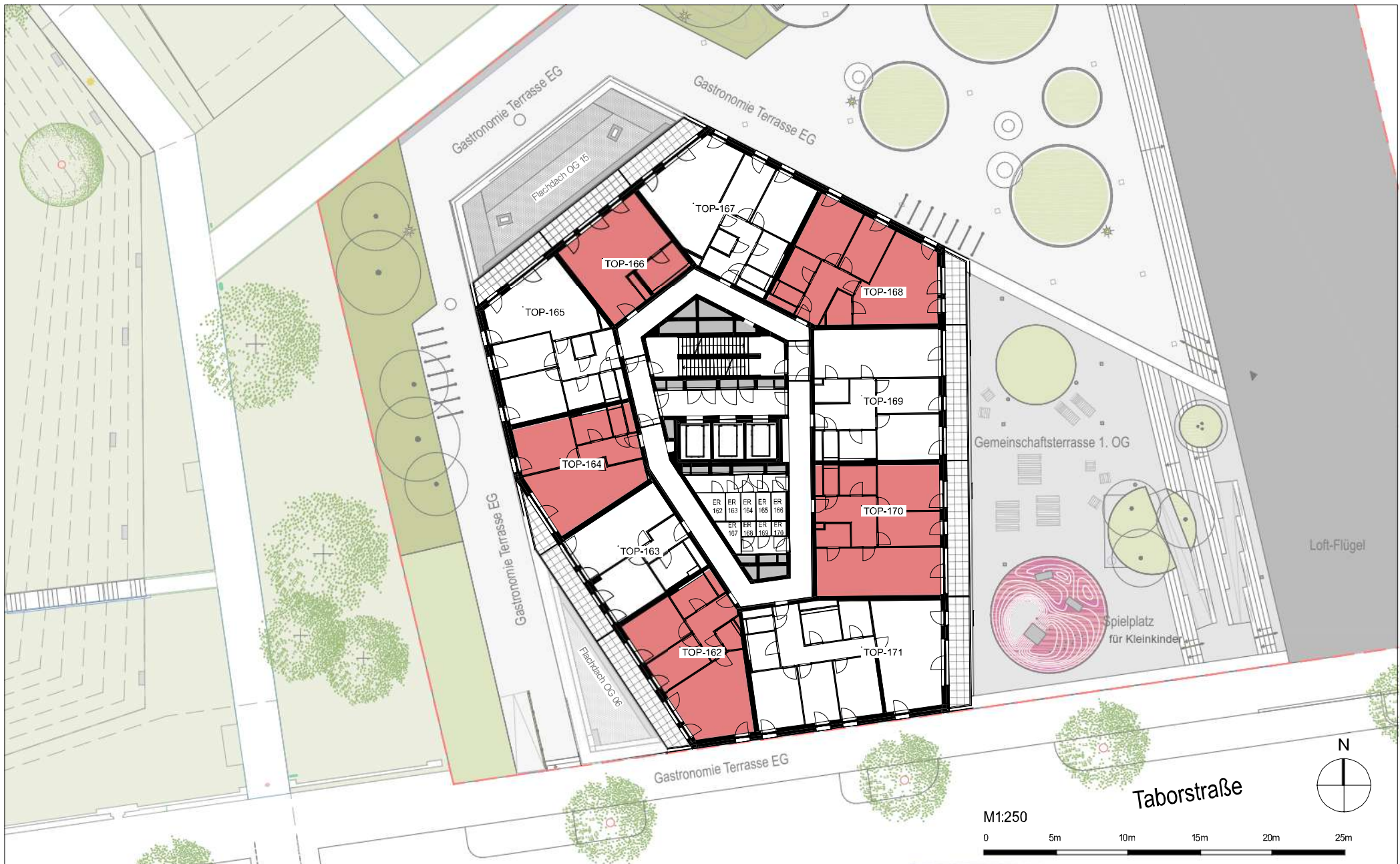


VERGABEPLAN Übersichtsplan

OG15

Wohnhochhaus,
Schneewittchen,
1020 Wien,
Taborstraße 111

Datum: 10-01-2024



bevč perović arhitekti + opu arhitekten
project collaboration NBH_B1

bevč perović arhitekti d.o.o.
dunajska 49; si-1000 ljubljana
www.bevčperovic.com

olbrich pyka ungersböck architektur zt gmbh
Weyringergasse 24/1a; 1040 wien
www.opu-architekten.com

Es handelt sich bei diesem Plan um einen Vorabzug, Änderungen vorbehalten. Bei den Wohnungs- und Raumgrößen handelt es sich um ca.-Angaben. Dieser Plan ist nicht zum Anfertigen von Einbaumöbeln geeignet. Die Möblierung dient als Einrichtungsvorschlag. Statische, haustechnische und bauphysikalische Details sind nicht Planinhalt.

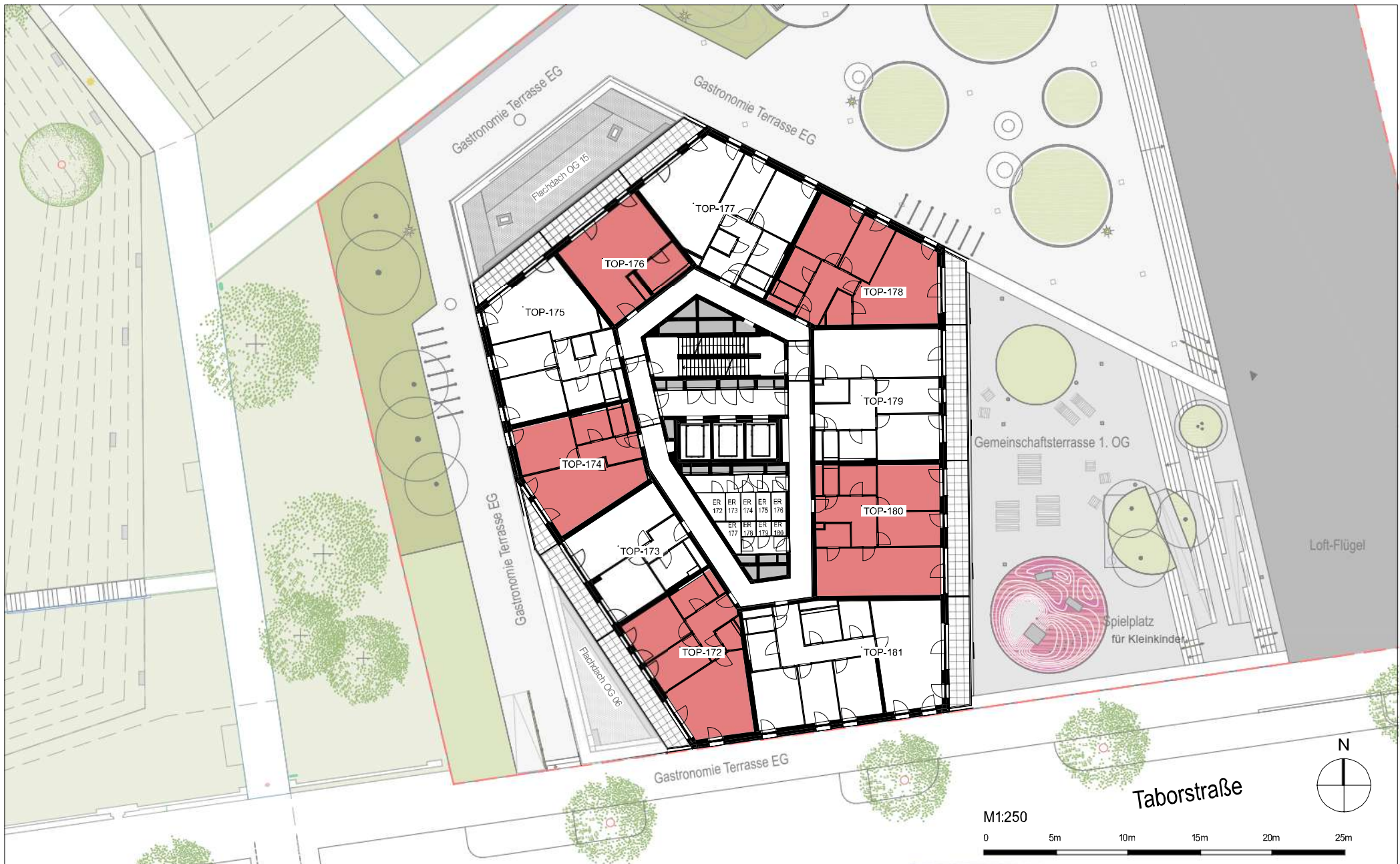


VERGABEPLAN Übersichtsplan

OG16

Wohnhochhaus,
Schneewittchen,
1020 Wien,
Taborstraße 111

Datum: 10-01-2024



bevk perovic arhitekti + opu architekten
project collaboration NBH_B1

bevk perovic arhitekti d.o.o.
dunajska 49; si-1000 ljubljana
www.bevkperovic.com

olbrich pyka ungersböck architektur zt gmbh
Weyringergasse 24/1a; 1040 wien
www.opu-architekten.com

Es handelt sich bei diesem Plan um einen Vorabzug, Änderungen vorbehalten. Bei den Wohnungs- und Raumgrößen handelt es sich um ca-Angaben. Dieser Plan ist nicht zum Anfertigen von Einbaumöbeln geeignet. Die Möblierung dient als Einrichtungsvorschlag. Statische, haustechnische und bauphysikalische Details sind nicht Planinhalt.

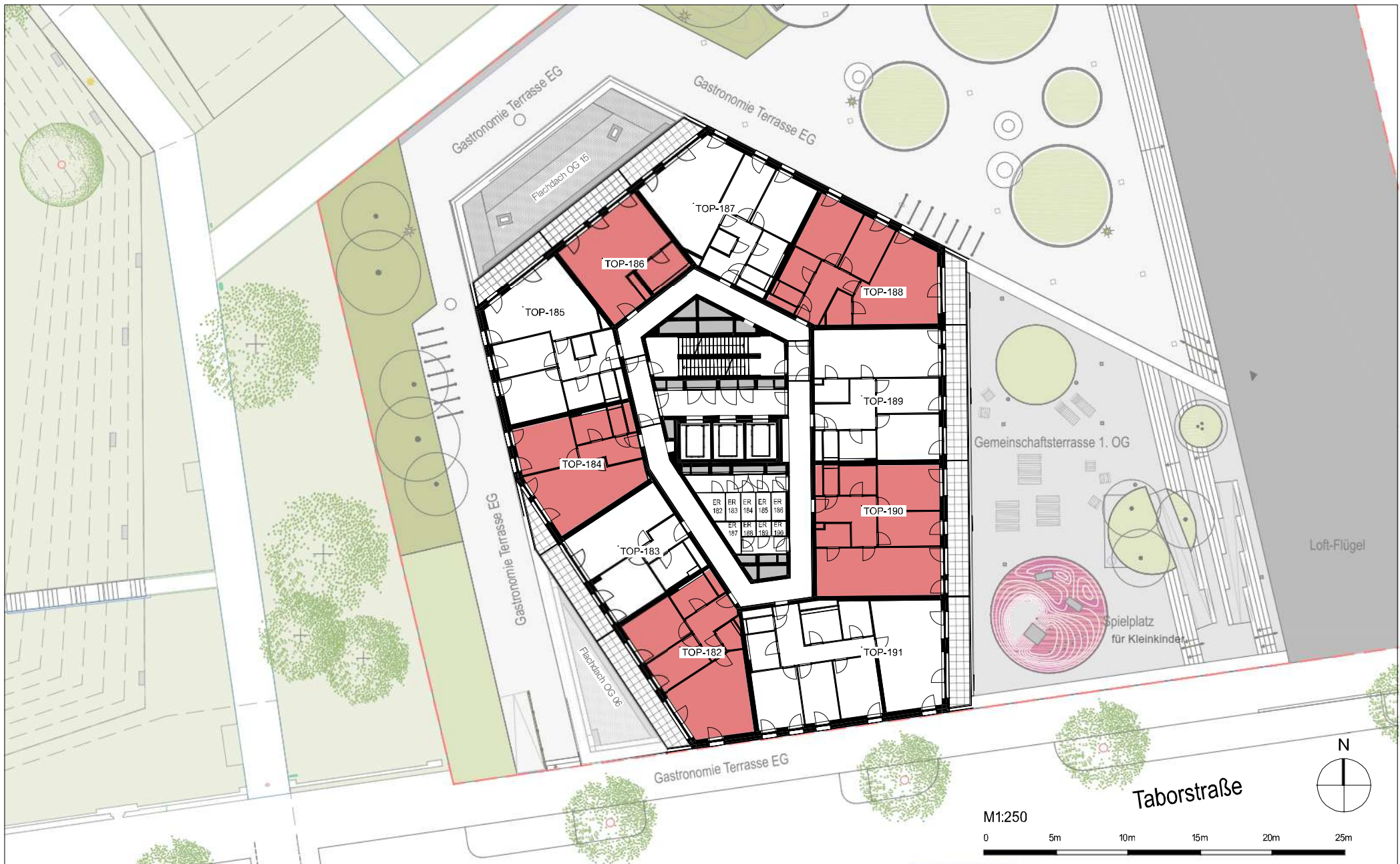


VERGABEPLAN Übersichtsplan

OG17

Wohnhochhaus,
Schneewittchen,
1020 Wien,
Taborstraße 111

Datum: 10-01-2024



bevk perovic arhitekti + opu architekten
project collaboration NBH_B1

bevk perovic arhitekti d.o.o.
dunajska 49; si-1000 ljubljana
www.bevkperovic.com

olbrich pyka ungersböck architektur zt gmbh
Weyringergasse 24/1a; 1040 wien
www.opu-architekten.com

Es handelt sich bei diesem Plan um einen
Vorabzug, Änderungen vorbehalten.
Bei den Wohnungs- und Raumgrößen handelt es
sich um ca-Angaben.
Dieser Plan ist nicht zum Anfertigen von
Einbaumöbeln geeignet. Die Möblierung dient als
Einrichtungsvorschlag.
Statische, haustechnische und bauphysikalische
Details sind nicht Planinhalt.



VERGABEPLAN Übersichtsplan

OG18

Wohnhochhaus,
Schneewittchen,
1020 Wien,
Taborstraße 111

Datum: 10-01-2024