

J13 Seeparkquartier  
Aspern  
Plan 6.1.1.1  
Leederergasse 23 / Stiege 8, 1080 Wien



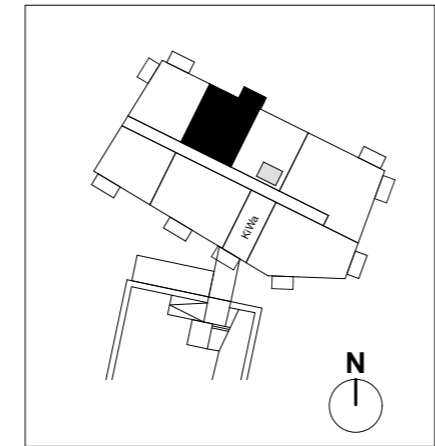
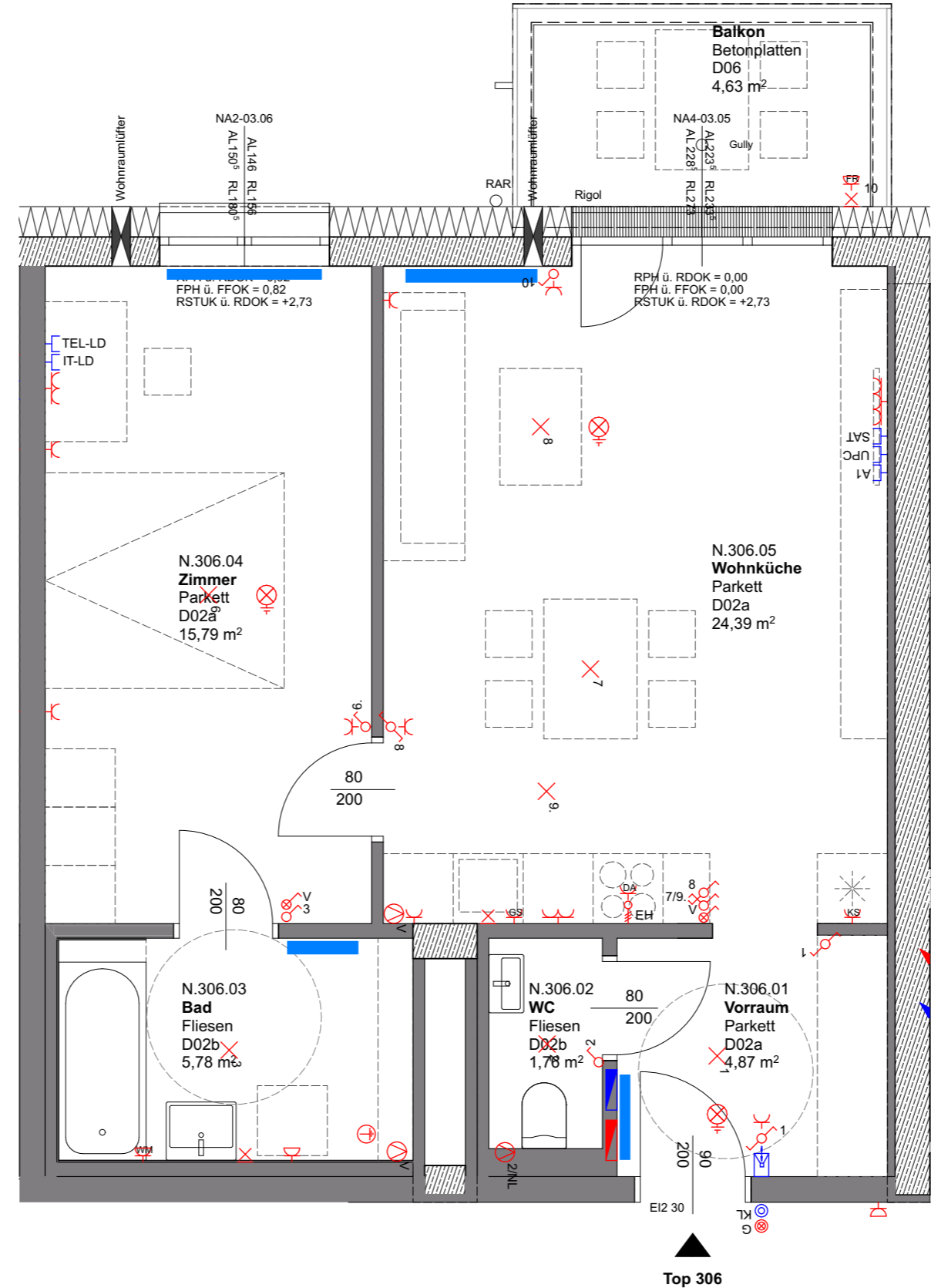
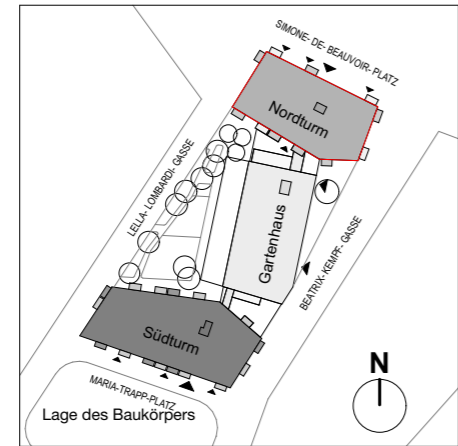
NEUBAU  
EINER WOHNHAUSANLAGE  
MIT GEWERBE

Maria-Trapp-Platz 1, Beatrix-Kempff-Gasse 1,  
Simone-de-Beauvoir-Platz 7  
1220 Wien

Stand: 31.08.18

Legende Haustechnik	
	Ventilator
	Heizkörper
Legende Elektro	
	Schuko-Steckdose 1-fach
	Schuko-Steckdose 2-fach waagr.
	Schuko-Steckdose mit Klappdeckel
	E-Herdanschluss
	Ausschalter
	Serienschalter
	Wechselschalter
	Kreuzschalter
	Kontroll-Schalter
	Taster 1-fach
	Lampen-Wandauslaß
	Lampen-Deckenauslaß
	Klingeltaster
	Schwachstromdose SAT/TEL-LD/IT-LD
	GSA Audio-Innensprechstelle
	Elektroverteiler
	Medienverteiler
	Erdung Badewanne/Dusche
	Ventilatoranschluss
	Thermostat
	Rauchmelder Batteriebetrieben
Abkürzungen	
GS	- Geschirrspüler
WM	- Waschmaschine
EH	- E-Herd
KS	- Kühlschrank
FR	- Feuchtraum
LD	- Leerdose

Soweit im Grundriss nicht anders angegeben,  
beträgt die Raumhöhe (RH) 2,80 m



VERGABEPLAN	
TOP 306	
Typ: 2 Zimmer	
Wohnen und Aufenthalt	52,84 m²
Wohnnutzfläche	52,84 m²
Balkon	4,63 m²
Einlagerungsraum	3,75 m²

ADRESSE	
Simone-de-Beauvoir-Platz 7 1220 Wien	3.Obergeschoss
<b>Unverbindliche Plankopie.</b> Vorbehaltliche Änderungen während der Bauausführung aufgrund technischer oder rechtlicher Erfordernisse! Hinsichtlich der Boden- und Wandbeläge, sowie der Elektro-, Sanitär- und sonstigen Ausstattung gilt ausschließlich die jeweils aktuelle Bau- und Ausstattungsbeschreibung.  Sonstige Einrichtungsgegenstände dienen nur der Veranschaulichung und werden nicht mitgeliefert. Plan ist nicht für die Bestellung von Einbaumöbel verwendbar —> Naturmaße erforderlich! Heizkörpersymbole sind nicht massgenau. Sie definieren nur die voraussichtliche Lage. Alle Quadratmeterangaben sind nach Rohbaumaßen berechnet. Änderungen bezüglich der Größe und Lage behalten wir uns vor.	