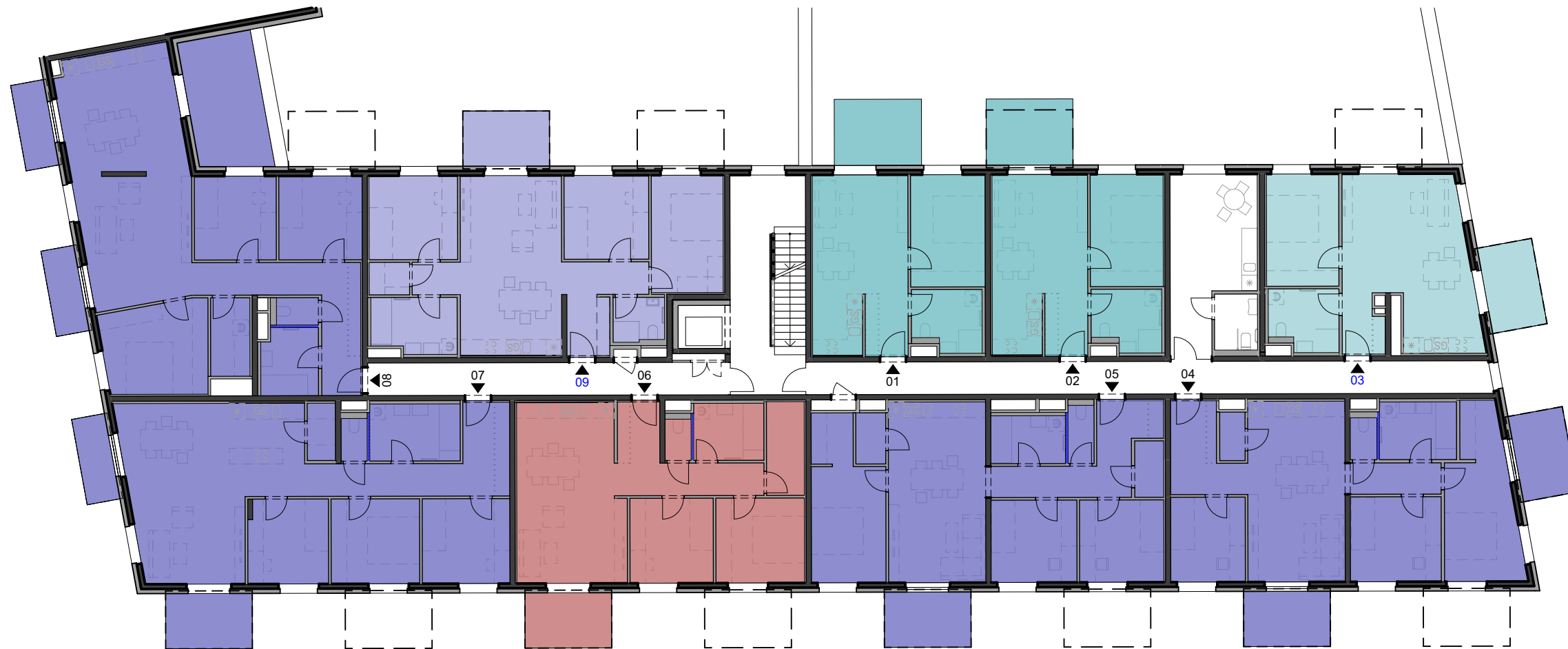
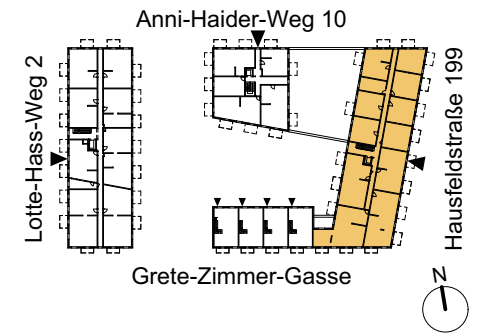


Das 3/4 terl










Wohnbau Berresgasse | 1220 WIEN | BEG 9 | Bauplatz F2



0 5 10 20m M= 1:200



LEGENDE:

 Wohnung TYP A 1-Zimmer	 Wohnung TYP D 4-Zimmer
 Wohnung TYP A smart 1-Zimmer	 Wohnung TYP D smart 4-Zimmer
 Wohnung TYP B 2-Zimmer	 Wohnung TYP E 5-Zimmer
 Wohnung TYP B smart 2-Zimmer	
 Wohnung TYP C 3-Zimmer	
 Wohnung TYP C smart 3-Zimmer	

VERGABEPLAN

ÜBERSICHTSPLAN

WOHNUNGEN

Hausfeldstraße 199

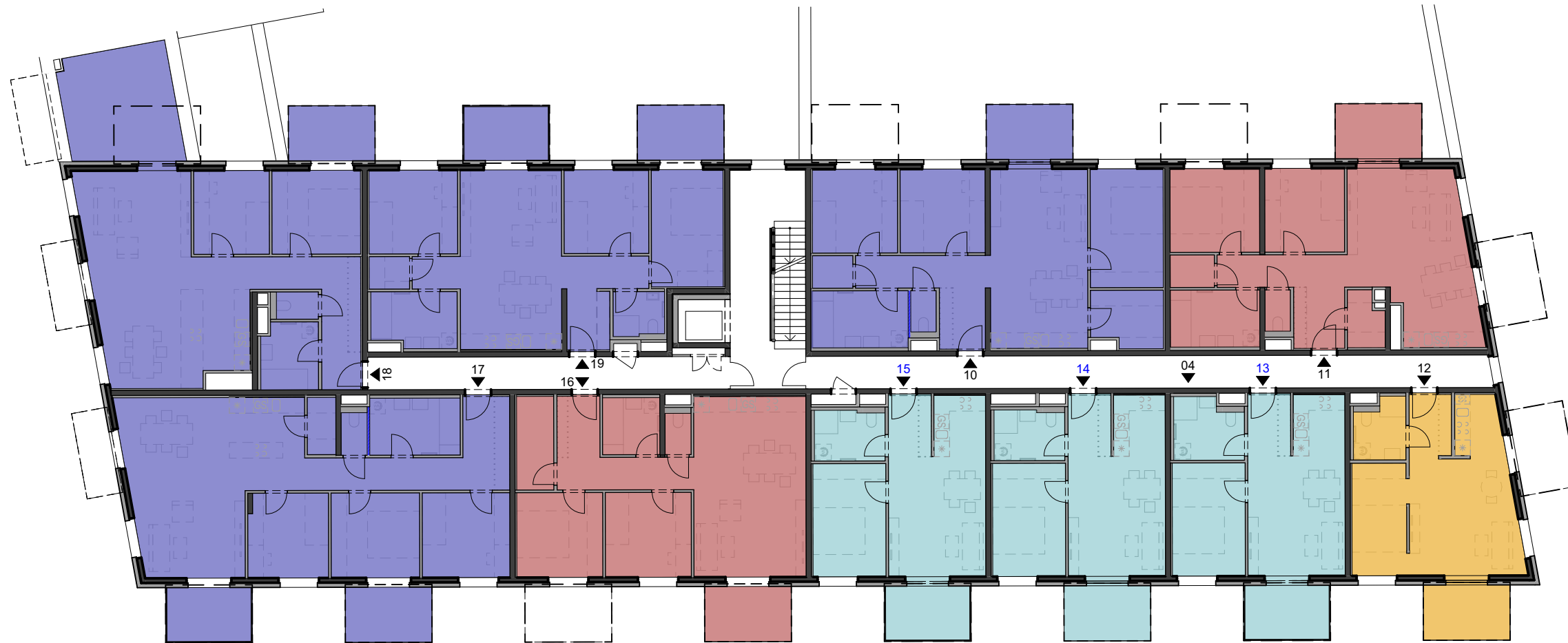
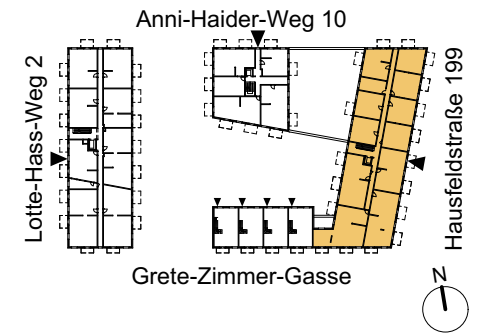
Obergeschoß 1



Datum: 2024-04-11

Das 3/4 terl










Wohnbau Berresgasse | 1220 WIEN | BEG 9 | Bauplatz F2



0 5 10 20m M= 1:200



LEGENDE:

 Wohnung TYP A 1-Zimmer	 Wohnung TYP D 4-Zimmer
 Wohnung TYP A <i>smart</i> 1-Zimmer	 Wohnung TYP D <i>smart</i> 4-Zimmer
 Wohnung TYP B 2-Zimmer	 Wohnung TYP E 5-Zimmer
 Wohnung TYP B <i>smart</i> 2-Zimmer	
 Wohnung TYP C 3-Zimmer	
 Wohnung TYP C <i>smart</i> 3-Zimmer	

VERGABEPLAN

ÜBERSICHTSPLAN

WOHNUNGEN

Hausfeldstraße 199

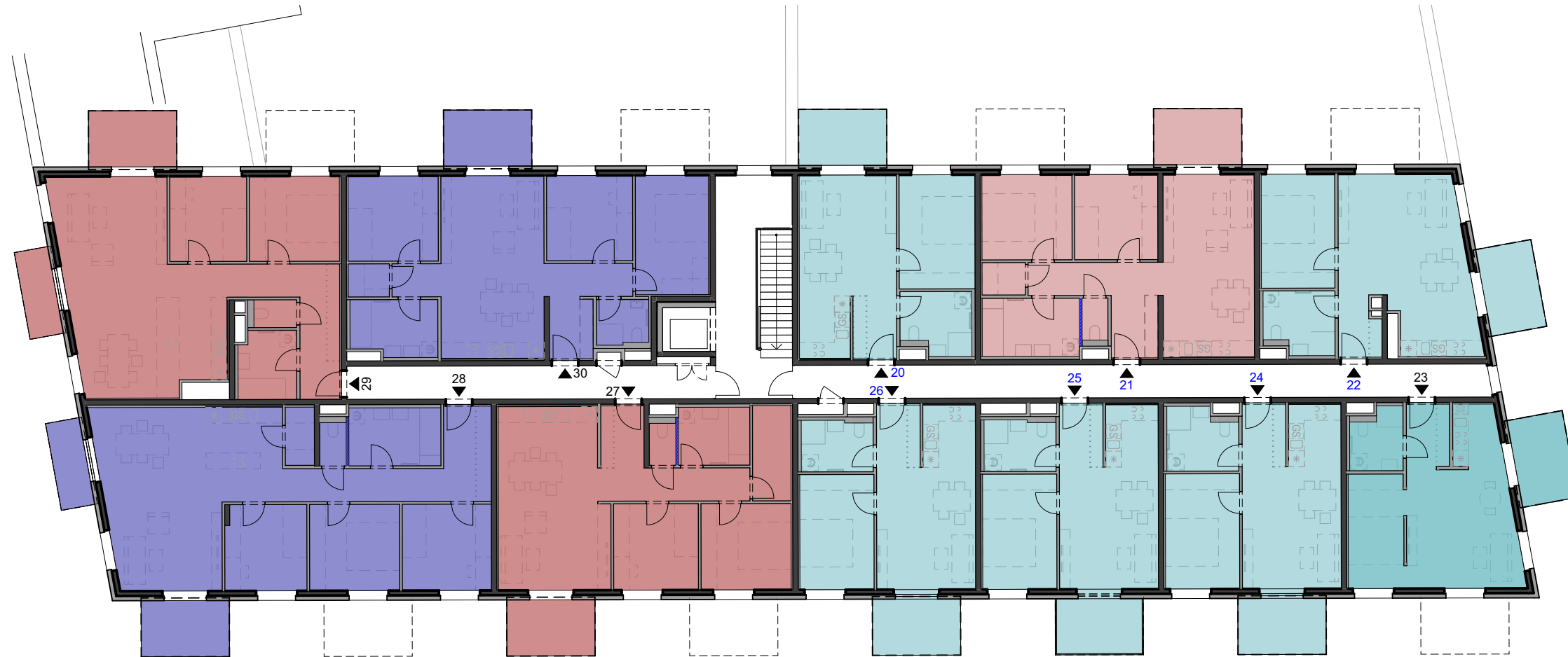
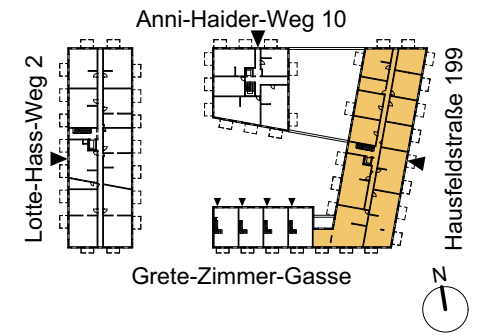
Obergeschoß 2



Datum: 2024-04-11

Das 3/4 terl

Wohnbau Berresgasse | 1220 WIEN | BEG 9 | Bauplatz F2



0 5 10 20m M= 1:200



LEGENDE:

- | | |
|--------------------------------|--------------------------------|
| Wohnung TYP A 1-Zimmer | Wohnung TYP D 4-Zimmer |
| Wohnung TYP A smart 1-Zimmer | Wohnung TYP D smart 4-Zimmer |
| Wohnung TYP B 2-Zimmer | Wohnung TYP E 5-Zimmer |
| Wohnung TYP B smart 2-Zimmer | |
| Wohnung TYP C 3-Zimmer | |
| Wohnung TYP C smart 3-Zimmer | |

VERGABEPLAN

ÜBERSICHTSPLAN

WOHNUNGEN

Hausfeldstraße 199

Obergeschoß 3



Datum: 2024-04-11