



Wohnhaus
An der Zeiselmauer 9, Wiener Neustadt

Vergabeplan 1:50

Stand 14.07.2021

Verrechnungsnr.:

37110 019 01

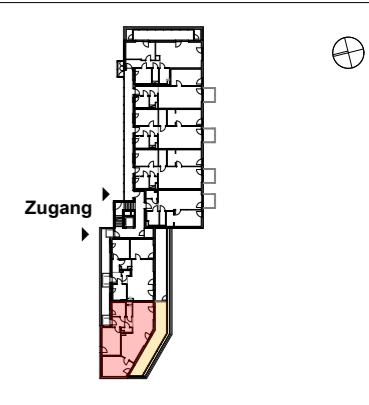
TOP 19

2. Obergeschoss

WNFL 82,10 m²

Terrasse 27,65m²

Keller 2,02m²



Raumhöhe
min. 250 cm

min. 5cm Hinterlüftungsabstand
zw. Möbelstück und Außenwand
(gemäß ONORM B 8110)

Holzverstärkung in Trockenbauwänden:
-Küche: Bereich Oberschränke
180cm-220cm über FOK

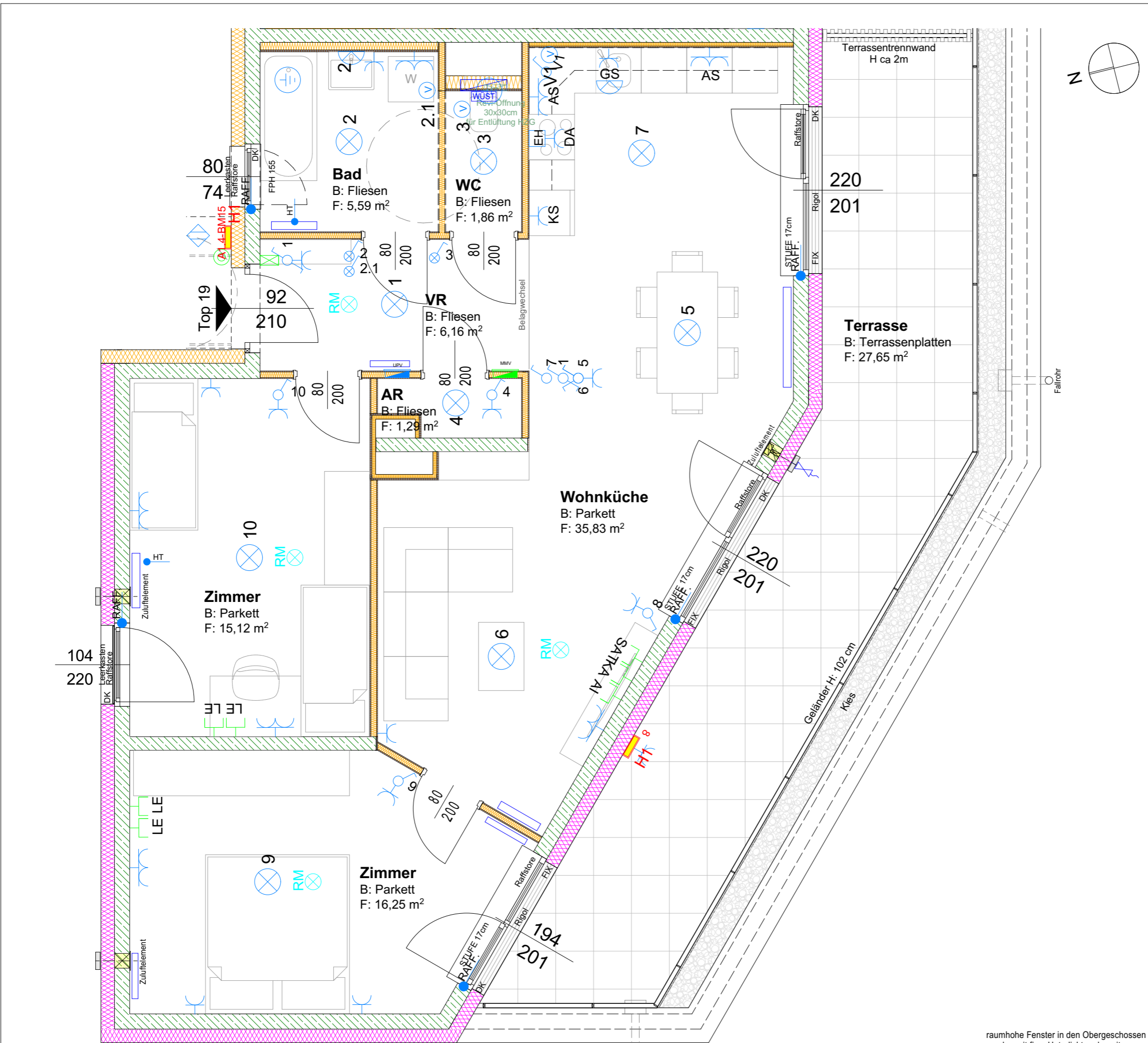
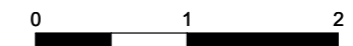
- | | |
|---|--|
| Beton | Heizkörper |
| Dämmung | Sprossenheizkörper |
| Gipskarton | Medienverteiler / E-Verteiler |
| Gipskarton, anpassb. Wohnbau - Installationsfrei | Schuko-Steckdose 1-fach |
| Kontrollschalter | Schuko-Steckdose 2-fach |
| Ausschalter, UP | Potentialausgleichss. |
| Serienschalter, UP | Klingeltaster, UP |
| Wechselschalter, UP | E-Herd Anschlussdose |
| Kreuzschalter, UP | SELUX Wand / Deckenleuchte |
| Deckenauslass | Frostsichere Armatur |
| Wandauslass | WUSTI Wohnungsstation |
| GSA-Innensprechstelle | Bewegungsmelder |
| Telefonanschlussdose ausgestattet | Rauchmelder |
| LE Telefonanschlussdose Leerdose mit Blinddeckel (LE) | DA Dunstabzug H=185 cm |
| Ventilatoranschluss mit Nachlaufrelais oder Hygrostat Steuerung Ventilator Küche: UK mind. 210cm über FOK | GS Geschirrspüler H=50 cm |
| RAFF 230V-Anschluss Raffstore Bedienung: Funk | KS Kühlschrank H=7 cm |
| BARR Leerdose für Umbau Barrierefreiheit | W Waschmaschine H=40 cm |
| Anschluss IP 44 230V Sprossenheizkörper | AS Arbeitssteckdose auf Achse H=110 cm |
| | FPH Fensterparapet Höhe |
| | FIX Fixverglasung |
| | DK Drehkipfenster |

MAYER LENZINGER PARTNER
Architekt Herwig Mayer
1090 Wien, Van-Swieten-Gasse 2/3
Tel.: +43 664 464 9106
Email: hm@mayerlenzinger.com
mayerlenzinger.com

Bauherr:
EGW-NOE Erste gemeinnützige Wohnungsgesellschaft mbH
Pernerstorferstraße 38/187, 2700 Wr. Neustadt
Email: office@egw.at
Tel.: +43 (0) 1 545 15 67 - 0



raumhohe Fenster in den Obergeschossen werden mit fixer Unterlichte oder mit vorgesezter Absturzsicherung ausgeführt



Alle offenbaren Fenster sind Drehkipfenster, restliche Fenster sind fixverglast. Dargestellte Einrichtungsgegenstände sind unverbindliche Vorschläge. Zulässige Bautoleranzen sind möglich. Planmaße sind Rohbaumaße. Für die Einrichtung gilt es Naturmaß zu nehmen. Geringfügige Flächenabweichungen aufgrund technischer oder behördlicher Erfordernisse können nicht ausgeschlossen werden. Heizkörpersymbole sind nicht maßgenau und definieren nur die voraussichtliche Lage. Änderungen während der Bauausführung vorbehalten. Alle Quadratmeterangaben sind nach Rohbaumaßen berechnet. Vorbehaltlich technischer und konstruktiver Änderungen. Schachtwände anbohren nicht erlaubt.