

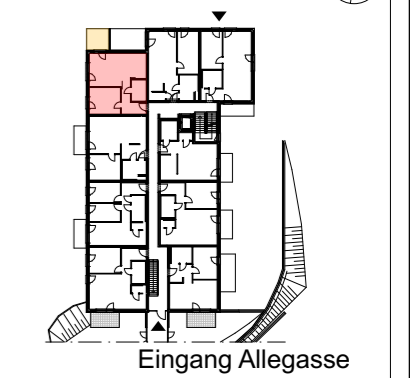
Junges Wohnen
Parkweg 8, 2551 Enzesfeld

Vergabeplan 1:50 **Stand 09.07.2021**
Bestandnehmer Nr.: 37200 012 01
TOP 12 **TYP B** **Obergeschoss**

WNFL 57,81 m²
Balkon 8,45 m²
Keller 3,60 m²

Haupteingang Parkweg

Raumhöhe
min. 250 cm
min. 5cm Hinterlüftungsabstand
zw. Möbelstück und Außenwand
(gemäß ÖNORM B 8110)



- | | |
|--|--|
| Hochlochziegel | Heizkörper |
| Beton | Sprossenheizkörper |
| Dämmung | Medienverteiler / E-Verteiler |
| Gipskarton | Schuko-Steckdose, UP H=40 cm |
| Gipskarton, anpassb. Wohnbau - Installationsfrei | Schuko-Steckdose 1-fach, FR, UP |
| WUST Wohnungsstation | Gegensprechanlage |
| Frostsichere Armatur | unvernetzter Rauchwärmelder |
| Ausschalter, UP | E-Herd Anschlussdose H=40 cm |
| Ausschalter, UP+Kont.Leu. | DA Dunstabzug H=185 cm |
| Wechselschalter, UP | GS Geschirrspüler H=50 cm |
| Klingeltaster, UP | K Kühlschrank H=7 cm |
| Serienschalter, UP | WM Waschmaschine H=50 cm |
| Kreuzschalter, UP | AS Arbeitssteckdose auf Achse H=110 cm |
| Wandauslass geschaltet H=200cm | Einzelraumlüfter UP: -BAD (auch mit WC) Kippschalter mit Hygrostat -WC Lichtschalter und einstell. Nachlaufrelais -KÜCHE Kippschalter UK=min. 215 cm |
| Wandauslass direkt nicht geschaltet H=200cm | FIX Fixverglasung |
| Deckenauslass - UP | DK Drehkippfenster |
| E-Auslass | |
| Raffstoreschalter | |
| SAT/TV/A1 Anschlussdose | |
| Leerdose | |

MAYER LENZINGER PARTNER
Architekt Herwig Mayer
1090 Wien, Van-Swieten-Gasse 2/3
Tel.: +43 664 464 9106
Email: hm@mayerlenzinger.com
www.mayerlenzinger.com

Bauherr:
EGW Wohnbau gemeinnützige GesmbH
Pernerstorferstrasse 38/187, A-2700 Wiener Neustadt
mail:office@egw.at
stadtbüro: +43 (0) 1 545 15 67 - 0



Alle offenen Fenster sind Drehkippfenster, restliche Fenster sind fixvergl. Dargestellte Einrichtungsgegenstände sind unverbindliche Vorschläge. Zulässige Bautoleranzen sind möglich. Planmaße sind Rohbaumaße. Für die Einrichtung gilt es Naturmaß zu nehmen. Geringfügige Flächenabweichungen aufgrund technischer oder behördlicher Erfordernisse können nicht ausgeschlossen werden. Heizkörpersymbole sind nicht maßgenau und definieren nur die voraussichtliche Lage. Änderungen während der Bauausführung vorbehalten. Alle Quadratmeterangaben sind nach Rohbaumaßen berechnet. Vorbehaltlich technischer und konstruktiver Änderungen. Schachtwände anbohren nicht erlaubt.

