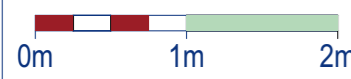
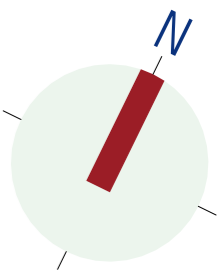
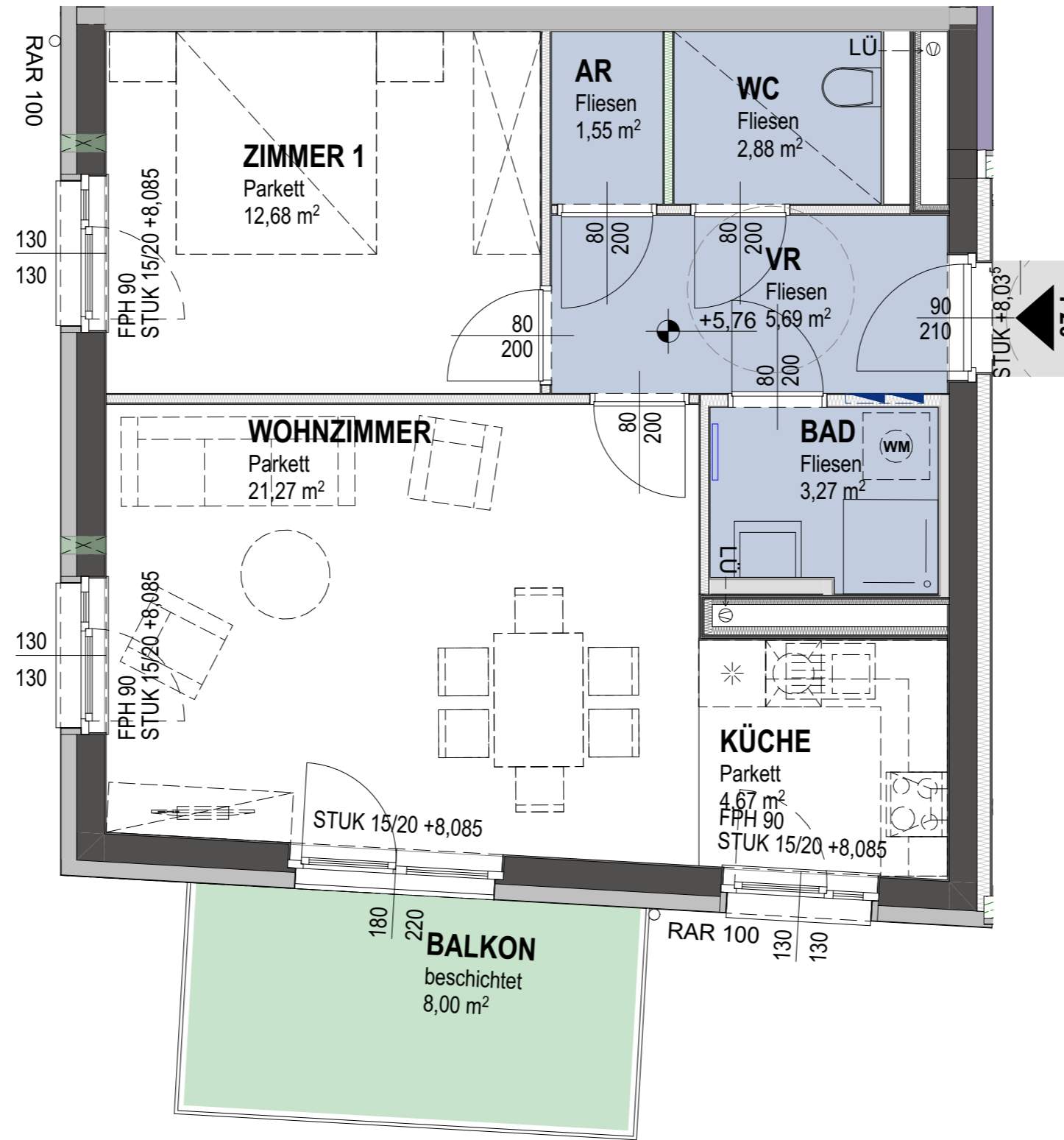


2.Obergeschoss



M 1:50

STAND: März 2025

Dieser Plan ist zum Anfertigen von Einbaumöbeln nicht geeignet. Naturmaße nehmen!

Änderungen infolge haustechnischer und konstruktiver Maßnahmen vorbehalten. Statische und bauphysikalische Details sind nicht Planinhalt. Die Wohnungs- und Raumgrößen sind ca.-Angaben und können sich aufgrund der Detailplanung ändern. Es gilt ausschließlich die jeweilige Bau- und Ausstattungsbeschreibung (Oberflächen, enthaltene Einrichtungsgegenstände etc. ...). Die strichliert dargestellte Möblierung dient lediglich als Einrichtungsvorschlag.

LEGENDE

- Abgehängte Decke
- Wandlüfter
- Wasseranschluss Freiraum
- ER Einlagerungsraum
- AR Abstellraum
- SR Schrankraum
- Elektro/ Medienverteiler
- HT-Zählerk. Heizungsverteiler/ Zähler
- RAR Regenabfallrohr
- Installationsfreie Wand
- Holzständerwand

Elisabeth-Bollenberger-Gasse 9

OG2
TOP 20
 Bestandsnummernummer: 37460 041 01

2-Zimmer-Wohnung
 Wohnnutzfläche: **52,01m²**
 Balkon: **8,00m²**
 Kellerabteil: **3,26m²**
 Raumhöhe: ca. 2,50m



VERGABEPLAN
 Bauvorhaben Elisabeth-Bollenberger-Gasse
 2700 Wiener Neustadt
 projektbau

