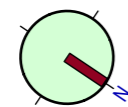
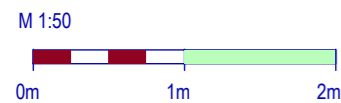
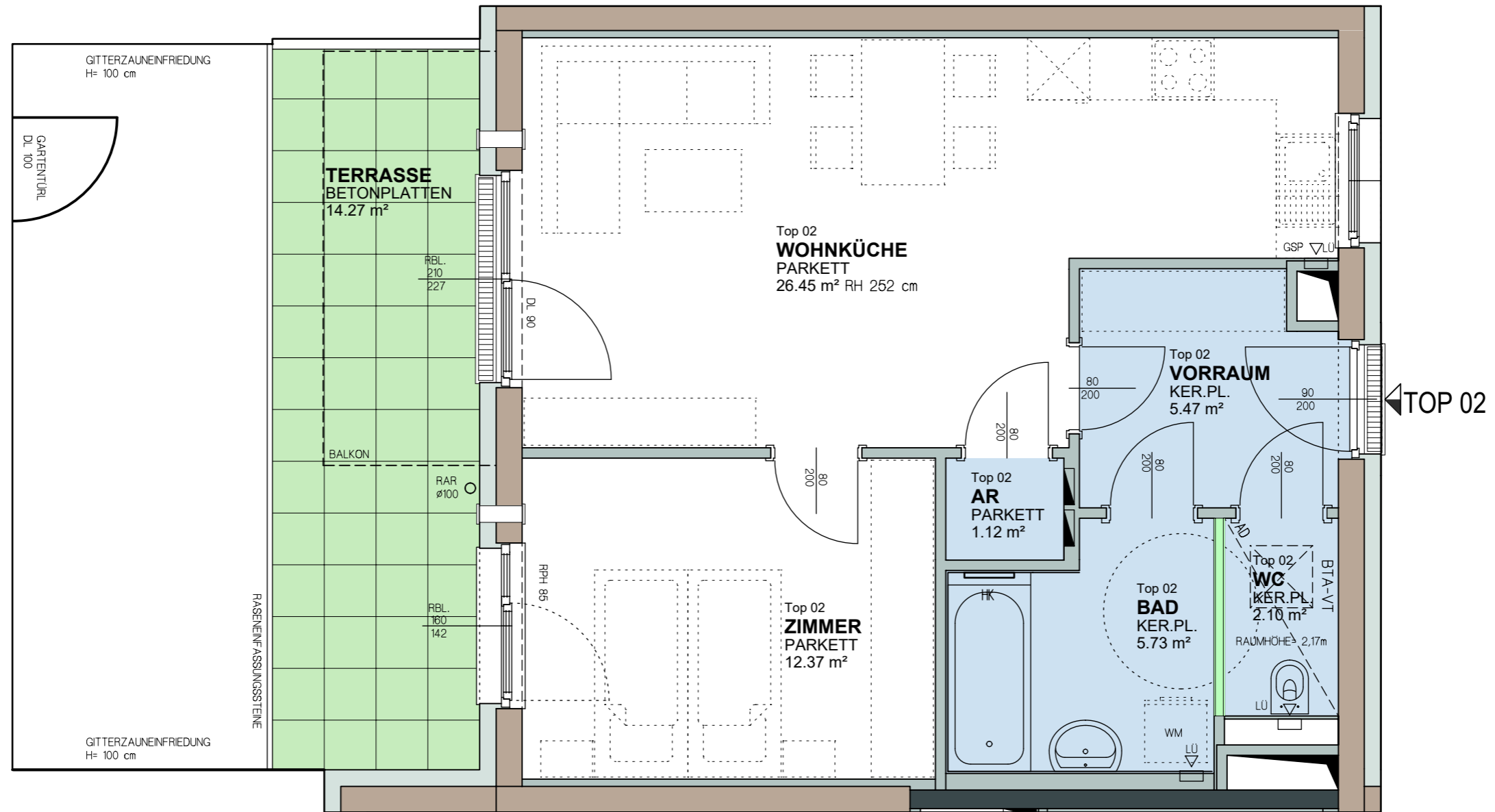


ERDGESCHOSS



Änderungen infolge haustechnischer und konstruktiver Maßnahmen vorbehalten. Statische und bauphysikalische Details sind nicht Planinhalt. Die Wohnungs- und Raumgrößen sind ca.-Angaben und können sich aufgrund der Detailplanung ändern. Es gilt ausschließlich die jeweilige Bau- und Ausstattungsbeschreibung (Oberflächen, enthaltene Einrichtungsgegenstände etc. ...). Die strichliert dargestellte Möblierung dient lediglich als Einrichtungsvorschlag. Dieser Plan ist zum Anfertigen von Einbaumöbeln nicht geeignet. Naturalmaße nehmen!

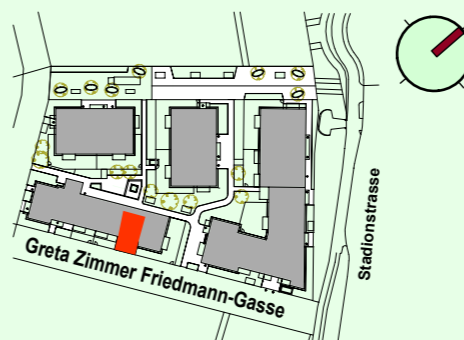
LEGENDE

- Balkon, Terrasse, Loggia
- Nebenräume
- Installationsfreie Wand
- Trockenbau Wand,
- Wärmedämmung
- Stahlbeton Wand
- Ziegelmauerwerk
- Wandlüfter
- Elektro- / Medienverteiler
- Abgehängte Decke

- ER Einlagerungsraum
- AR / AN Abstellraum / Abstellnische
- SR Schrankraum
- BTA-VT Bauteilaktivierungs-Verteilk.
- RAR Regenabfallrohr
- LG Lüftungsgitter
- FPH Fertigparapethöhe
- HK Badezimmer-Heizkörper
- DL Durchgangslichte
- LÜ Lüfter

Greta Zimmer Friedmann-Gasse 2

- EG
TOP 02
 Bestandsnummernummer: 3730007701
 2-Zimmer-Wohnung
 Wohnnutzfläche: 53,24 m²
 Terrasse: 14,27 m²
 Einlagerungsraum: 2,90 m²
 Raumhöhe: ca. 2,52 m
 Wohngartenfläche: 17,50 m²



STAND: März 2026



MARKOM
 ARCHITECT OPL-NO. 27 GOTTFRIED MARKOM
 DOMPLATZ 11, A-2700 WIENER NEUSTADT
 00436647527305 AUSTRIA
 WWW.MARKOM.CC

VERGABEPLAN

Bauvorhaben „ein viertel grün“
Greta Zimmer Friedmann-Gasse 2
 2700 Wr. Neustadt

