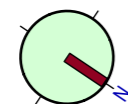
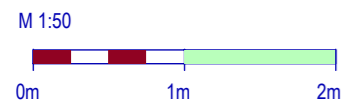
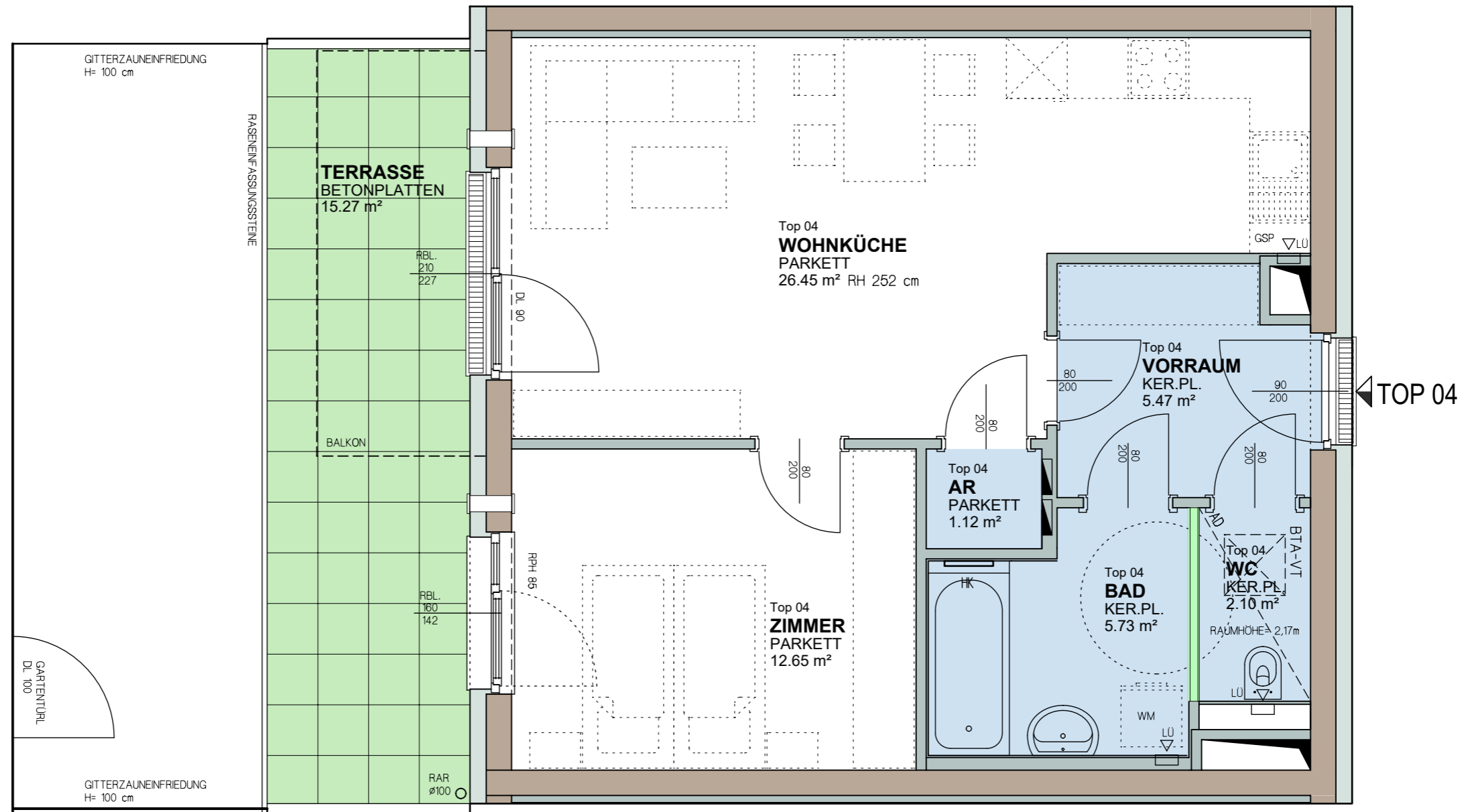


ERDGESCHOSS



Änderungen infolge haustechnischer und konstruktiver Maßnahmen vorbehalten. Statische und bauphysikalische Details sind nicht Planinhalt. Die Wohnungs- und Raumgrößen sind ca.-Angaben und können sich aufgrund der Detailplanung ändern. Es gilt ausschließlich die jeweilige Bau- und Ausstattungsbeschreibung (Oberflächen, enthaltene Einrichtungsgegenstände etc. ...). Die strichliert dargestellte Möblierung dient lediglich als Einrichtungsvorschlag. Dieser Plan ist zum Anfertigen von Einbaumöbeln nicht geeignet. Naturmaße nehmen!

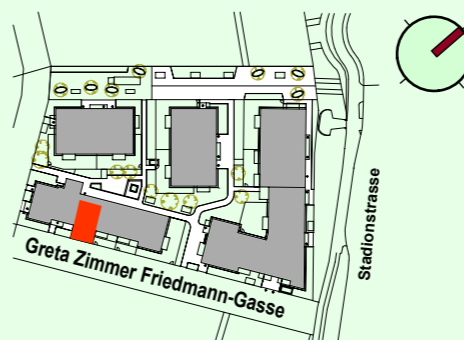
STAND: März 2026

LEGENDE

	Balkon, Terrasse, Loggia	ER	Einlagerungsraum
	Nebenräume	AR / AN	Abstellraum / Abstellnische
	Installationsfreie Wand	SR	Schrankraum
	Trockenbau Wand,	BTA-VT	Bauteilaktivierungs-Verteilk.
	Wärmedämmung	RAR	Regenabfallrohr
	Stahlbeton Wand	LG	Lüftungsgitter
	Ziegelmauerwerk	FPH	Fertigparapethöhe
	Wandlüfter	HK	Badezimmer-Heizkörper
	Elektro- / Medienverteiler	DL	Durchgangslichte
	Abgehängte Decke	LÜ	Lüfter

Greta Zimmer Friedmann-Gasse 2

EG
TOP 04
 Bestandsnummernummer: 3730007901
 2-Zimmer-Wohnung
 Wohnnutzfläche: 53,52 m²
 Terrasse: 15,27 m²
 Einlagerungsraum: 2,90 m²
 Raumhöhe: ca. 2,52 m
 Wohngartenfläche: 18,88 m²



VERGABEPLAN
 Bauvorhaben „ein viertel grün“
 Greta Zimmer Friedmann-Gasse 2
 2700 Wr. Neustadt



MARKOM
 ARCHITECT DPL-NO. 27 GOTTFRIED MARKOM
 DOMPLATZ 11, A-2700 WIENER NEUSTADT
 00436647527305 AUSTRIA
 WWW.MARKOM.CC

