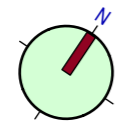
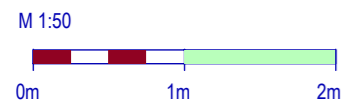
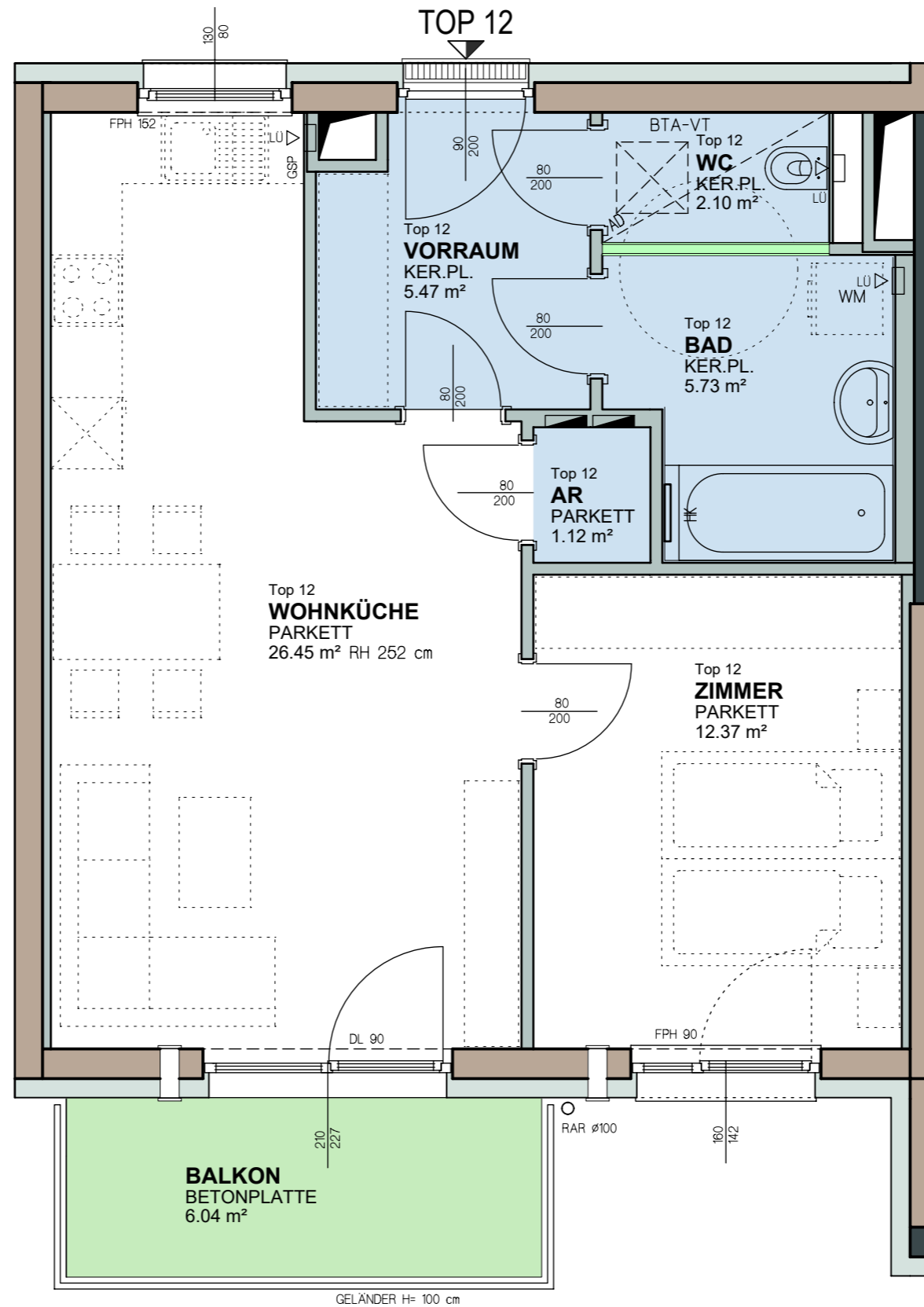


2.OBERGESCHOSS



Änderungen infolge haustechnischer und konstruktiver Maßnahmen vorbehalten. Statische und bauphysikalische Details sind nicht Planinhalt. Die Wohnungs- und Raumgrößen sind ca.-Angaben und können sich aufgrund der Detailplanung ändern. Es gilt ausschließlich die jeweilige Bau- und Ausstattungsbeschreibung (Oberflächen, enthaltene Einrichtungsgegenstände etc. ...). Die strichliert dargestellte Möblierung dient lediglich als Einrichtungsvorschlag. Dieser Plan ist zum Anfertigen von Einbaumöbeln nicht geeignet. Naturmaße nehmen!

STAND: März 2026

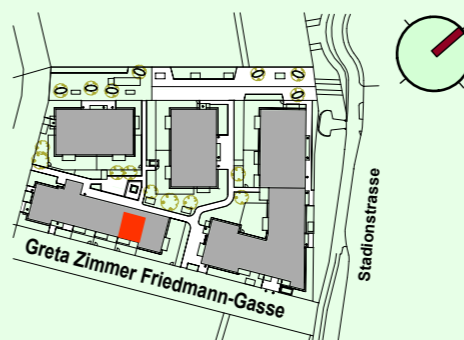
LEGENDE

- Balkon, Terrasse, Loggia
- Nebenräume
- Installationsfreie Wand
- Trockenbau Wand,
- Wärmedämmung
- Stahlbeton Wand
- Ziegelmauerwerk
- Wandlüfter
- Elektro- / Medienverteiler
- Abgehängte Decke

- ER Einlagerungsraum
- AR / AN Abstellraum / Abstellnische
- SR Schrankraum
- BTA-VT Bauteilaktivierungs-Verteilk.
- RAR Regenabfallrohr
- LG Lüftungsgitter
- FPH Fertigparapethöhe
- HK Badezimmer-Heizkörper
- DL Durchgangslichte
- LÜ Lüfter

Greta Zimmer Friedmann-Gasse 2

- OG2
- TOP 12**
- Bestandnehmernummer: **3730008701**
- 2-Zimmer-Wohnung
- Wohnnutzfläche: **53,24 m²**
- Balkon: **6,04 m²**
- Einlagerungsraum: **3,25 m²**
- Raumhöhe: **ca. 2,52 m**



VERGABEPLAN
 Bauvorhaben „ein viertel grün“
 Greta Zimmer Friedmann-Gasse 2
 2700 Wr. Neustadt



MARKOM
 ARCHITECT OPL-NO. 27 GOTTFRIED MARKOM
 DOMPLATZ 11 A-2700 WIENER NEUSTADT
 00436649527305 AUSTRIA
 WWW.MARKOM.CC

