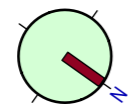
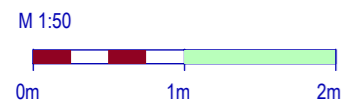
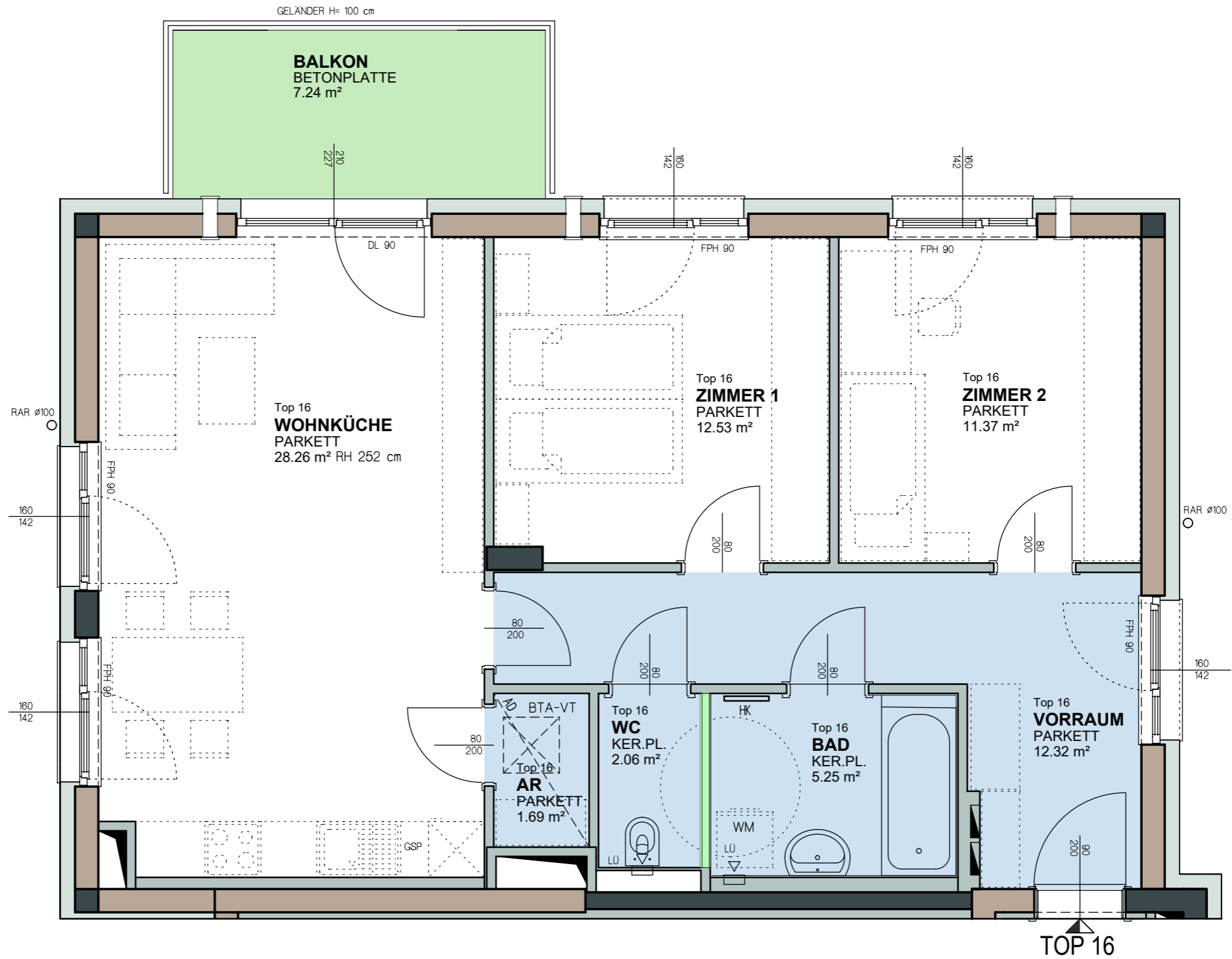


2.OBERGESCHOSS



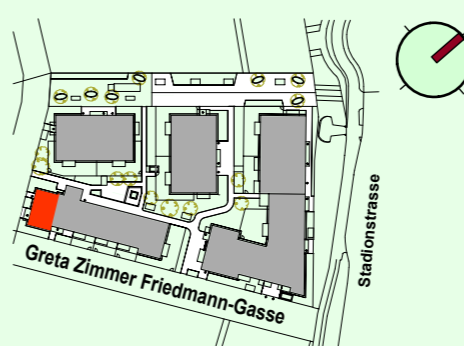
Änderungen infolge haustechnischer und konstruktiver Maßnahmen vorbehalten. Statische und bauphysikalische Details sind nicht Planinhalt. Die Wohnungs- und Raumgrößen sind ca.-Angaben und können sich aufgrund der Detailplanung ändern. Es gilt ausschließlich die jeweilige Bau- und Ausstattungsbeschreibung (Oberflächen, enthaltene Einrichtungsgegenstände etc. ...). Die strichliert dargestellte Möblierung dient lediglich als Einrichtungsvorschlag. Dieser Plan ist zum Anfertigen von Einbaumöbeln nicht geeignet. Naturmaße nehmen!

LEGENDE

- | | | | |
|--|----------------------------|---------|-------------------------------|
| | Balkon, Terrasse, Loggia | ER | Einlagerungsraum |
| | Nebenräume | AR / AN | Abstellraum / Abstellnische |
| | Installationsfreie Wand | SR | Schrankraum |
| | Trockenbau Wand, | BTA-VT | Bauteilaktivierungs-Verteilk. |
| | Wärmedämmung | RAR | Regenabfallrohr |
| | Stahlbeton Wand | LG | Lüftungsgitter |
| | Ziegelmauerwerk | FPH | Fertigparapethöhe |
| | Wandlüfter | HK | Badezimmer-Heizkörper |
| | Elektro- / Medienverteiler | DL | Durchgangslichte |
| | Abgehängte Decke | LÜ | Lüfter |

Greta Zimmer Friedmann-Gasse 2

OG2
TOP 16
 Bestandsnummernummer: 3730009101
 3-Zimmer-Wohnung
 Wohnnutzfläche: 73,48 m²
 Balkon: 7,24 m²
 Einlagerungsraum: 2,86 m²
 Raumhöhe: ca. 2,52 m



STAND: März 2026

VERGABEPLAN

Bauvorhaben „ein viertel grün“
 Greta Zimmer Friedmann-Gasse 2
 2700 Wr. Neustadt



MARKOM
 ARCHITECT DPL-NO. 27 GOTTFRIED MARKOM
 DONAUPLATZ 11 A-2700 WIENER NEUSTADT
 00436647527305 AUSTRIA
 WWW.MARKOM.CC

