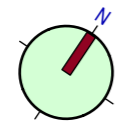
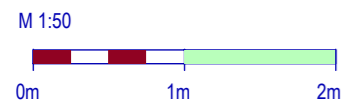
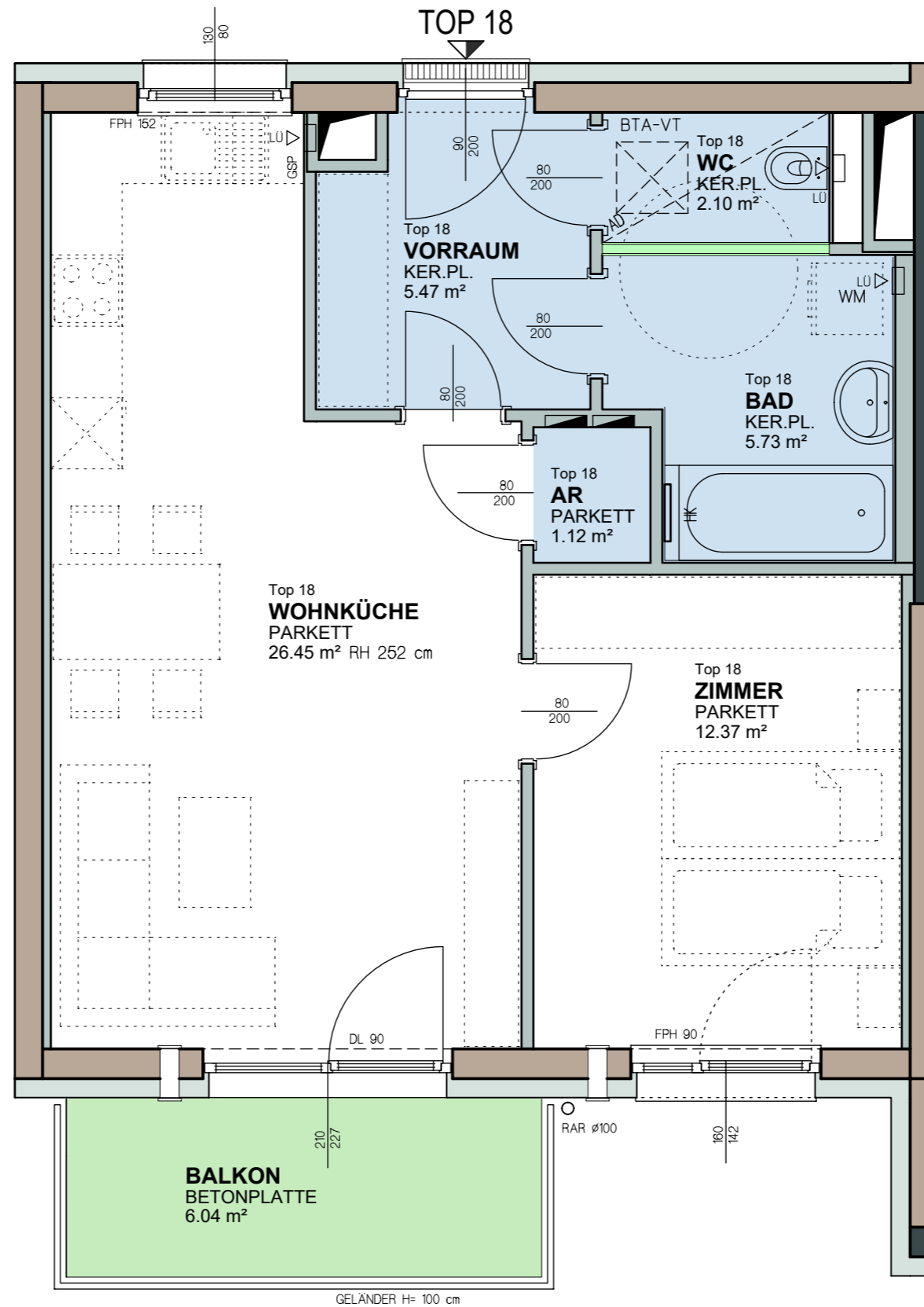


# 3.OBERGESCHOSS



Änderungen infolge haustechnischer und konstruktiver Maßnahmen vorbehalten. Statische und bauphysikalische Details sind nicht Planinhalt. Die Wohnungs- und Raumgrößen sind ca.-Angaben und können sich aufgrund der Detailplanung ändern. Es gilt ausschließlich die jeweilige Bau- und Ausstattungsbeschreibung (Oberflächen, enthaltene Einrichtungsgegenstände etc. ...). Die strichliert dargestellte Möblierung dient lediglich als Einrichtungsvorschlag. Dieser Plan ist zum Anfertigen von Einbaumöbeln nicht geeignet. Naturmaße nehmen!

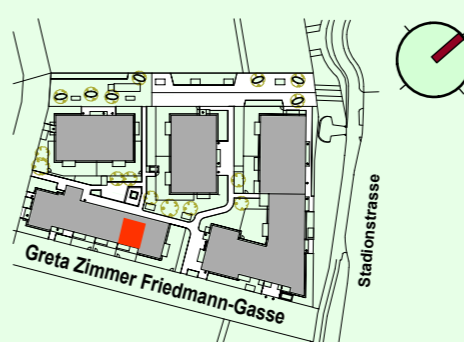
## LEGENDE

- Balkon, Terrasse, Loggia
- Nebenräume
- Installationsfreie Wand
- Trockenbau Wand,
- Wärmedämmung
- Stahlbeton Wand
- Ziegelmauerwerk
- Wandlüfter
- Elektro- / Medienverteiler
- Abgehängte Decke

- ER Einlagerungsraum
- AR / AN Abstellraum / Abstellnische
- SR Schrankraum
- BTA-VT Bauteilaktivierungs-Verteilk.
- RAR Regenabfallrohr
- LG Lüftungsgitter
- FPH Fertigparapethöhe
- HK Badezimmer-Heizkörper
- DL Durchgangslichte
- LÜ Lüfter

## Greta Zimmer Friedmann-Gasse 2

OG3  
**TOP 18**  
 Bestandsnummernummer: 3730009301  
 2-Zimmer-Wohnung  
 Wohnnutzfläche: 53,24 m<sup>2</sup>  
 Balkon: 6,04 m<sup>2</sup>  
 Einlagerungsraum: 2,83 m<sup>2</sup>  
 Raumhöhe: ca. 2,52 m



STAND: März 2026

**VERGABEPLAN**  
 Bauvorhaben „ein viertel grün“  
 Greta Zimmer Friedmann-Gasse 2  
 2700 Wr. Neustadt



**MARKOM**  
 ARCHITECT OPL-NO. 27 GOTTFRIED MARKOM  
 DOMPLATZ 11 A-2700 WIENER NEUSTADT  
 00436647527305 AUSTRIA  
 WWW.MARKOM.CC

