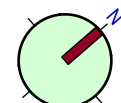
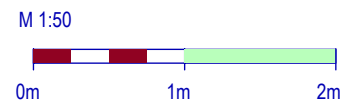
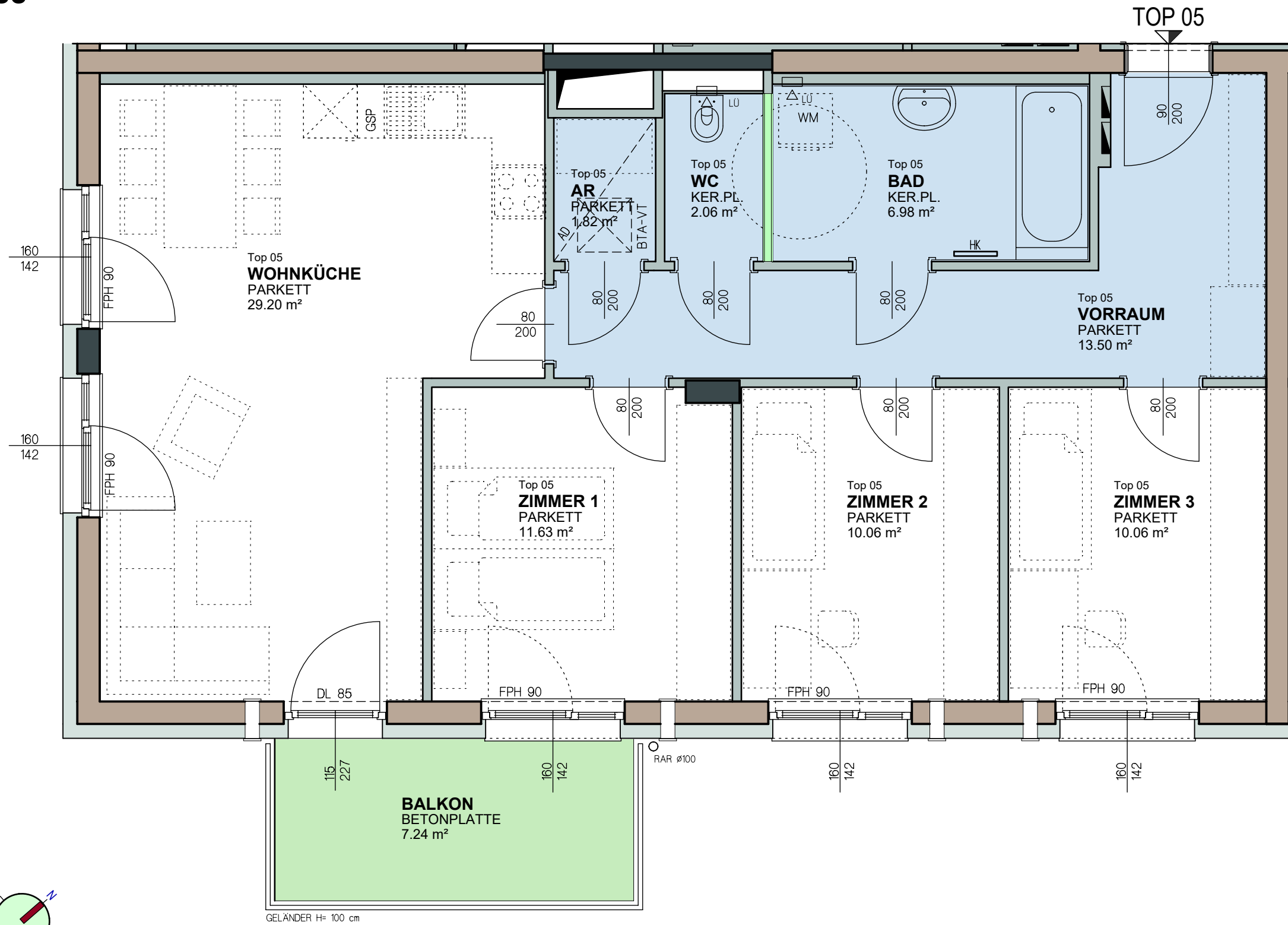


1.OBERGESCHOSS



GELÄNDER H= 100 cm

Änderungen infolge haustechnischer und konstruktiver Maßnahmen vorbehalten. Statische und bauphysikalische Details sind nicht Planinhalt. Die Wohnungs- und Raumgrößen sind ca.-Angaben und können sich aufgrund der Detailplanung ändern. Es gilt ausschließlich die jeweilige Bau- und Ausstattungsbeschreibung (Oberflächen, enthaltene Einrichtungsgegenstände etc. ...). Die strichliert dargestellte Möblierung dient lediglich als Einrichtungsvorschlag. Dieser Plan ist zum Anfertigen von Einbaumöbeln nicht geeignet. Naturmaße nehmen!

STAND: März 2026

LEGENDE

- Balkon, Terrasse, Loggia
- Nebenräume
- Installationsfreie Wand
- Trockenbau Wand,
- Wärmedämmung
- Stahlbeton Wand
- Ziegelmauerwerk
- Wandlüfter
- Elektro- / Medienverteiler
- Abgehängte Decke

- ER Einlagerungsraum
- AR / AN Abstellraum / Abstellnische
- SR Schrankraum
- BTA-VT Bauteilaktivierungs-Verteilk.
- RAR Regenabfallrohr
- LG Lüftungsgitter
- FPH Fertigparapethöhe
- HK Badezimmer-Heizkörper
- DL Durchgangslichte
- LÜ Lüfter

Greta Zimmer Friedmann-Gasse 4

OG1

TOP 05

Bestandnehmernummer: 3730000501

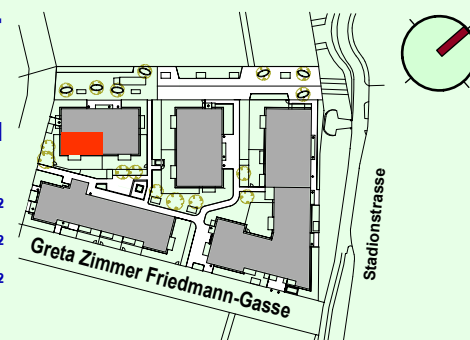
4-Zimmer-Wohnung

Wohnnutzfläche: 85,31 m²

Balkon: 7,24 m²

Einlagerungsraum: 2,46 m²

Raumhöhe: ca. 2,52 m



VERGABEPLAN

Bauvorhaben „ein viertel grün“
Greta Zimmer Friedmann-Gasse 4
2700 Wr. Neustadt



MARKOM
ARCHITEKT OPL.-ING. ZT. GOTTFRIED MARKOM
DOMPLATZ 11 JA-2700 WIENER NEUSTADT
004366419527305 AUSTRIA
WWW.MARKOM.CC

