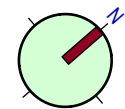
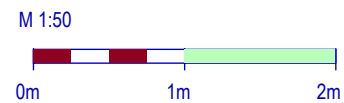
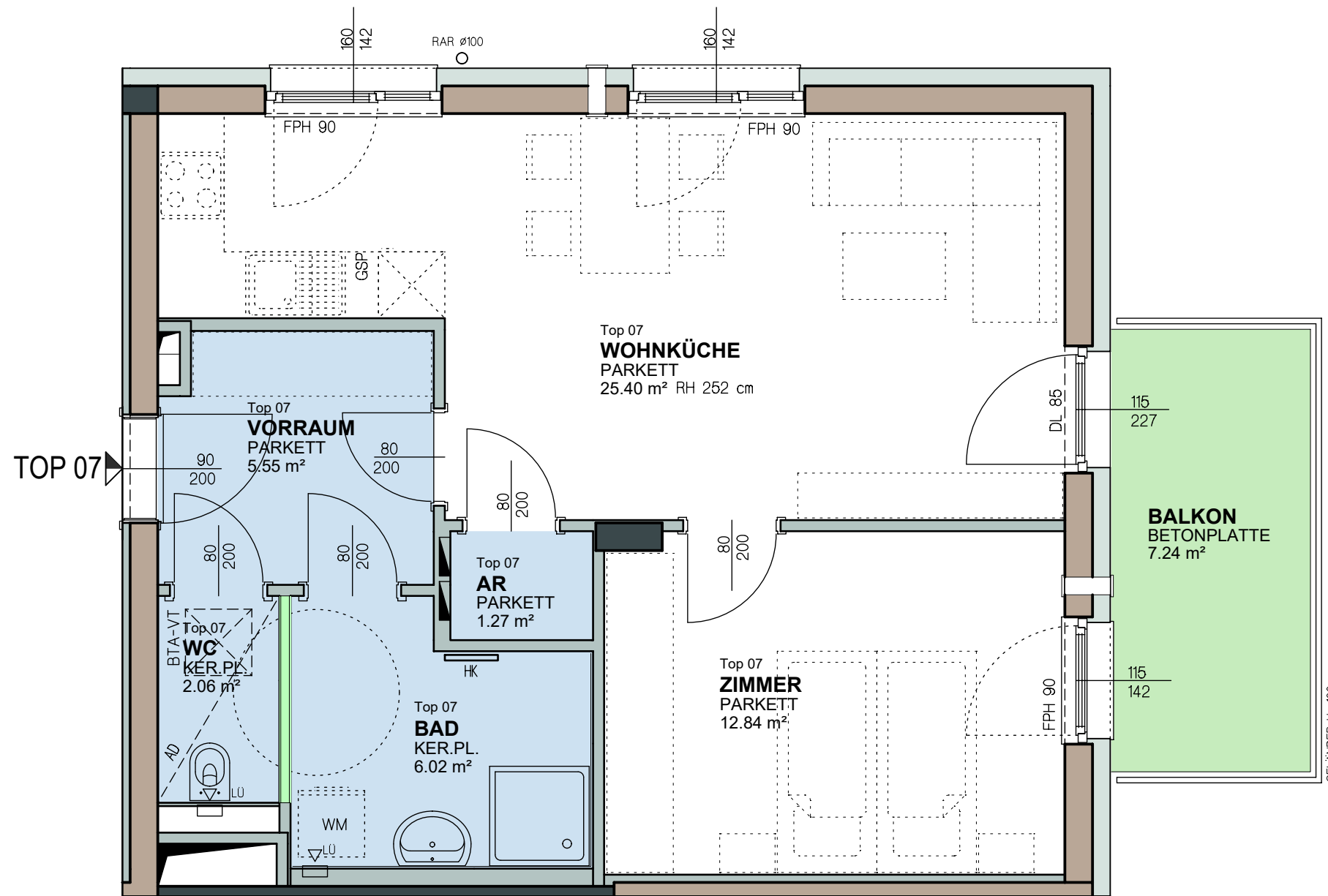


2.OBERGESCHOSS



Änderungen infolge haustechnischer und konstruktiver Maßnahmen vorbehalten. Statische und bauphysikalische Details sind nicht Planinhalt. Die Wohnungs- und Raumgrößen sind ca.-Angaben und können sich aufgrund der Detailplanung ändern. Es gilt ausschließlich die jeweilige Bau- und Ausstattungsbeschreibung (Oberflächen, enthaltene Einrichtungsgegenstände etc. ...). Die strichliert dargestellte Möblierung dient lediglich als Einrichtungsvorschlag. Dieser Plan ist zum Anfertigen von Einbaumöbeln nicht geeignet. Naturmaße nehmen!

STAND: März 2026

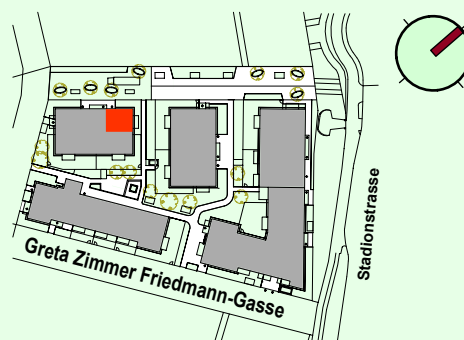
LEGENDE

- Balkon, Terrasse, Loggia
- Nebenräume
- Installationsfreie Wand
- Trockenbau Wand,
- Wärmedämmung
- Stahlbeton Wand
- Ziegelmauerwerk
- Wandlüfter
- Elektro- / Medienverteiler
- Abgehängte Decke

- ER Einlagerungsraum
- AR / AN Abstellraum / Abstellnische
- SR Schrankraum
- BTA-VT Bauteilaktivierungs-Verteilk.
- RAR Regenabfallrohr
- LG Lüftungsgitter
- FPH Fertigparapethöhe
- HK Badezimmer-Heizkörper
- DL Durchgangslichte
- LÜ Lüfter

Greta Zimmer Friedmann-Gasse 4

OG2
TOP 07
 Bestandsnummernummer: 3730000701
 2-Zimmer-Wohnung
 Wohnnutzfläche: 53,14 m²
 Balkon: 7,24 m²
 Einlagerungsraum: 2,46 m²
 Raumhöhe: ca. 2,52 m



VERGABEPLAN
 Bauvorhaben „ein viertel grün“
 Greta Zimmer Friedmann-Gasse 4
 2700 Wr. Neustadt



MARKOM
 ARCHITEXT GFL-ING. ZT. GOTTFRIED HARBON
 DOMPLATZ 11 A-2700 WIENER NEUSTADT
 00436641957305 AUSTRIA
 WWW.MARKOM.CC

