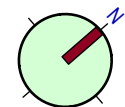
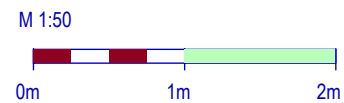
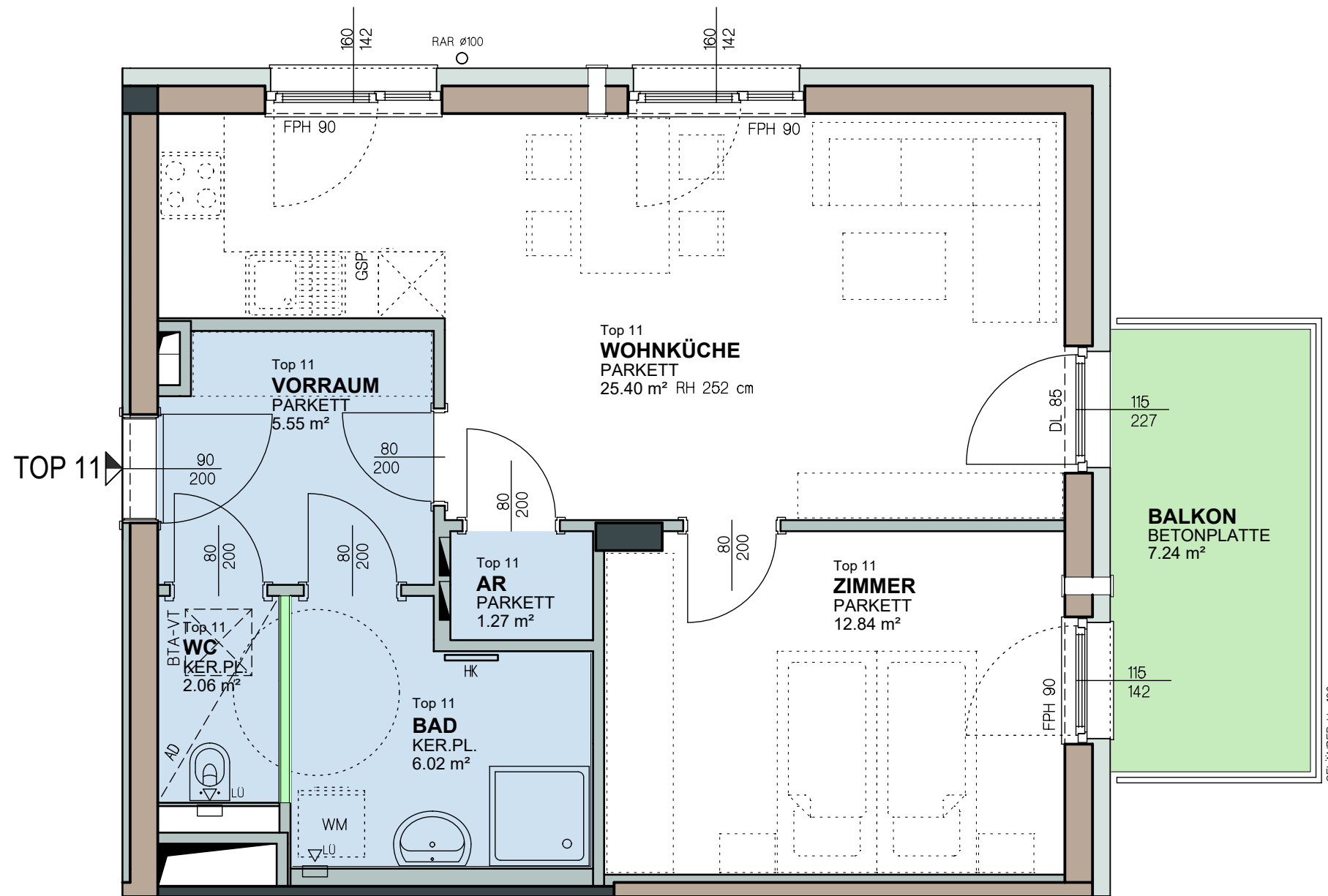


# 3.OBERGESCHOSS



Änderungen infolge haustechnischer und konstruktiver Maßnahmen vorbehalten. Statische und bauphysikalische Details sind nicht Planinhalt. Die Wohnungs- und Raumgrößen sind ca.-Angaben und können sich aufgrund der Detailplanung ändern. Es gilt ausschließlich die jeweilige Bau- und Ausstattungsbeschreibung (Oberflächen, enthaltene Einrichtungsgegenstände etc. ...). Die strichliert dargestellte Möblierung dient lediglich als Einrichtungsvorschlag. Dieser Plan ist zum Anfertigen von Einbaumöbeln nicht geeignet. Naturmaße nehmen!

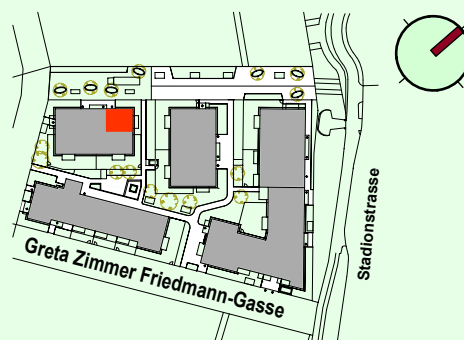
STAND: März 2026

## LEGENDE

- |  |                            |         |                               |
|--|----------------------------|---------|-------------------------------|
|  | Balkon, Terrasse, Loggia   | ER      | Einlagerungsraum              |
|  | Nebenräume                 | AR / AN | Abstellraum / Abstellnische   |
|  | Installationsfreie Wand    | SR      | Schrankraum                   |
|  | Trockenbau Wand,           | BTA-VT  | Bauteilaktivierungs-Verteilk. |
|  | Wärmedämmung               | RAR     | Regenabfallrohr               |
|  | Stahlbeton Wand            | LG      | Lüftungsgitter                |
|  | Ziegelmauerwerk            | FPH     | Fertigparapethöhe             |
|  | Wandlüfter                 | HK      | Badezimmer-Heizkörper         |
|  | Elektro- / Medienverteiler | DL      | Durchgangslichte              |
|  | Abgehängte Decke           | LÜ      | Lüfter                        |

## Greta Zimmer Friedmann-Gasse 4

OG3  
**TOP 11**  
 Bestandsnummernummer: 3730001101  
 2-Zimmer-Wohnung  
 Wohnnutzfläche: 53,14 m²  
 Balkon: 7,24 m²  
 Einlagerungsraum: 2,53 m²  
 Raumhöhe: ca. 2,52 m



**VERGABEPLAN**  
 Bauvorhaben „ein viertel grün“  
 Greta Zimmer Friedmann-Gasse 4  
 2700 Wr. Neustadt



**MARKOM**  
 ARCHITEKT GFL-ING. ZT. GOTTFRIED HARBON  
 DOMPLATZ 11 A-2700 WIENER NEUSTADT  
 00436641927305 AUSTRIA  
 WWW.MARKOM.CC

