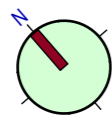
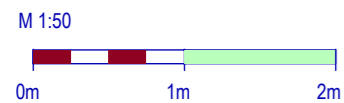
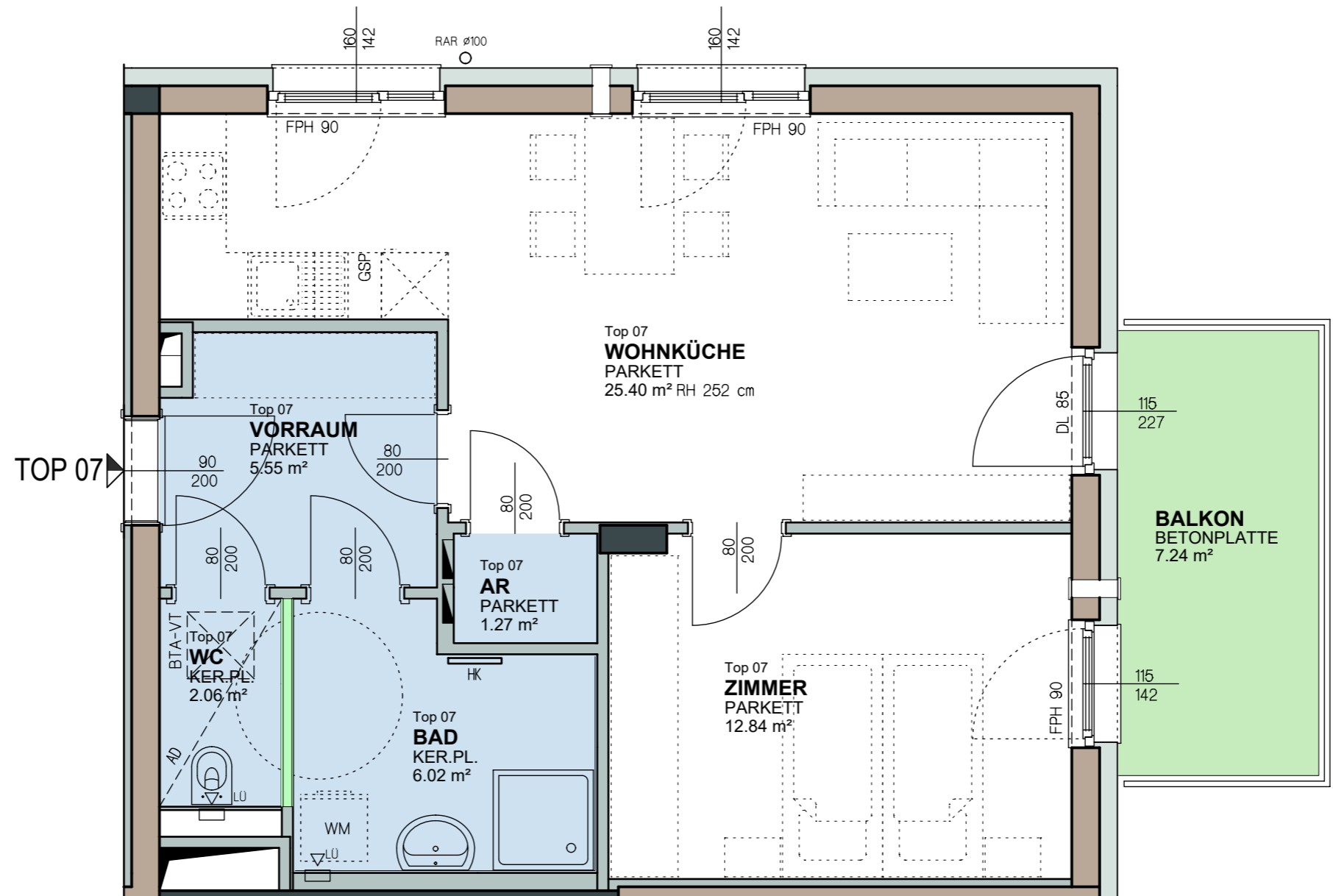


2.OBERGESCHOSS



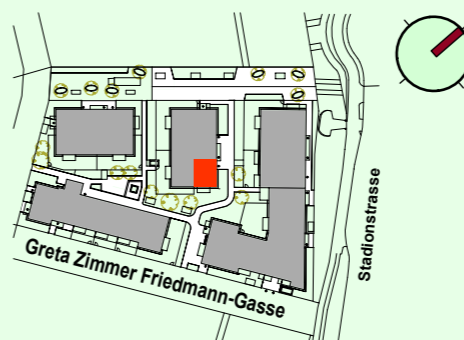
Änderungen infolge haustechnischer und konstruktiver Maßnahmen vorbehalten. Statische und bauphysikalische Details sind nicht Planinhalt. Die Wohnungs- und Raumgrößen sind ca.-Angaben und können sich aufgrund der Detailplanung ändern. Es gilt ausschließlich die jeweilige Bau- und Ausstattungsbeschreibung (Oberflächen, enthaltene Einrichtungsgegenstände etc. ...). Die strichliert dargestellte Möblierung dient lediglich als Einrichtungsvorschlag. Dieser Plan ist zum Anfertigen von Einbaumöbeln nicht geeignet. Naturmaße nehmen!

LEGENDE

- | | | | |
|--|----------------------------|---------|-------------------------------|
| | Balkon, Terrasse, Loggia | ER | Einlagerungsraum |
| | Nebenräume | AR / AN | Abstellraum / Abstellnische |
| | Installationsfreie Wand | SR | Schrankraum |
| | Trockenbau Wand, | BTA-VT | Bauteilaktivierungs-Verteilk. |
| | Wärmedämmung | RAR | Regenabfallrohr |
| | Stahlbeton Wand | LG | Lüftungsgitter |
| | Ziegelmauerwerk | FPH | Fertigparapethöhe |
| | Wandlüfter | HK | Badezimmer-Heizkörper |
| | Elektro- / Medienverteiler | DL | Durchgangslichte |
| | Abgehängte Decke | LÜ | Lüfter |

Greta Zimmer Friedmann-Gasse 6

OG2
TOP 07
Bestandnehmernummer: 3730002501
2-Zimmer-Wohnung
Wohnnutzfläche: 53,14 m²
Balkon: 7,24 m²
Einlagerungsraum: 3,74 m²
Raumhöhe: ca. 2,52 m



VERGABEPLAN
Bauvorhaben „ein viertel grün“
Greta Zimmer Friedmann-Gasse 6
2700 Wr. Neustadt



MARKOM
ARCHITECT DIPLO.-ING. ZT. GOTTFRIED MARKOM
DOMPLATZ 11, A-2700 WIENER NEUSTADT
00436647527305 AUSTRIA
WWW.MARKOM.CC



STAND: März 2026