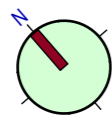
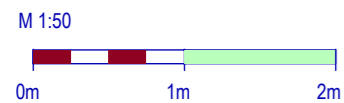
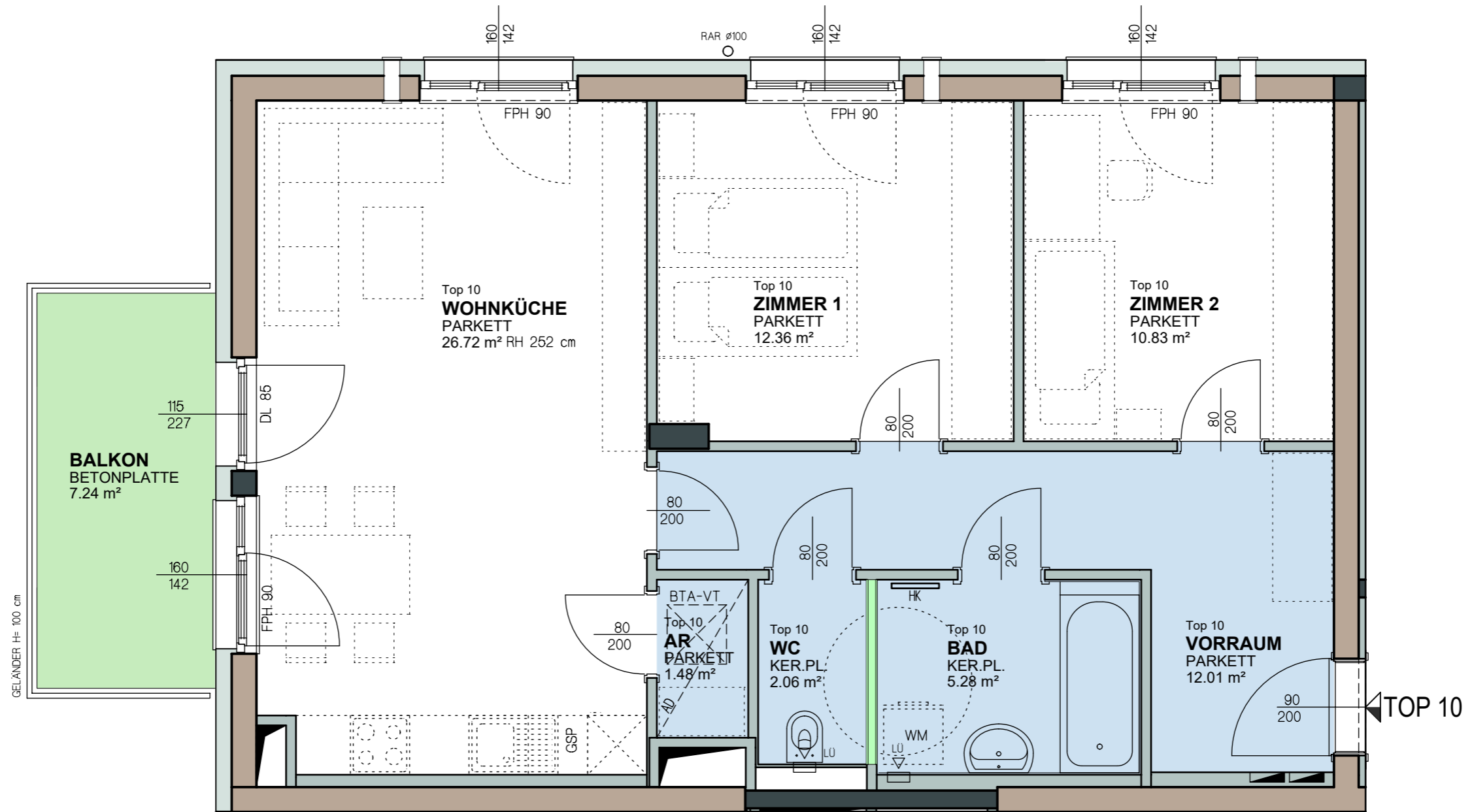


2.OBERGESCHOSS



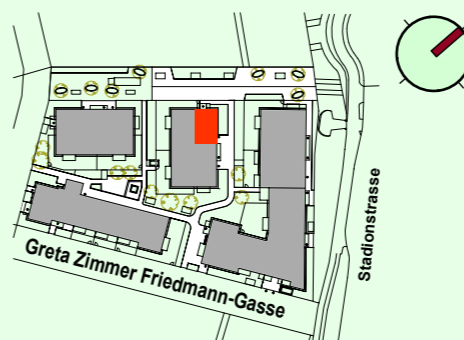
Änderungen infolge haustechnischer und konstruktiver Maßnahmen vorbehalten. Statische und bauphysikalische Details sind nicht Planinhalt. Die Wohnungs- und Raumgrößen sind ca.-Angaben und können sich aufgrund der Detailplanung ändern. Es gilt ausschließlich die jeweilige Bau- und Ausstattungsbeschreibung (Oberflächen, enthaltene Einrichtungsgegenstände etc. ...). Die strichliert dargestellte Möblierung dient lediglich als Einrichtungsvorschlag. Dieser Plan ist zum Anfertigen von Einbaumöbeln nicht geeignet. Naturmaße nehmen!

LEGENDE

	Balkon, Terrasse, Loggia	ER	Einlagerungsraum
	Nebenräume	AR / AN	Abstellraum / Abstellnische
	Installationsfreie Wand	SR	Schrankraum
	Trockenbau Wand,	BTA-VT	Bauteilaktivierungs-Verteilk.
	Wärmedämmung	RAR	Regenabfallrohr
	Stahlbeton Wand	LG	Lüftungsgitter
	Ziegelmauerwerk	FPH	Fertigparapethöhe
	Wandlüfter	HK	Badezimmer-Heizkörper
	Elektro- / Medienverteiler	DL	Durchgangslichte
	Abgehängte Decke	LÜ	Lüfter

Greta Zimmer Friedmann-Gasse 6

OG2
TOP 10
 Bestandsnummernummer: 3730002801
 3-Zimmer-Wohnung
 Wohnnutzfläche: 70,74 m²
 Balkon: 7,24 m²
 Einlagerungsraum: 3,64 m²
 Raumhöhe: ca. 2,52 m



STAND: März 2026

VERGABEPLAN
 Bauvorhaben „ein viertel grün“
 Greta Zimmer Friedmann-Gasse 6
 2700 Wr. Neustadt



MARKOM
 ARCHITECT DIPLO.-ING. ZT. GOTTFRIED MARKOM
 DONAUPLATZ 11, A-2700 WIENER NEUSTADT
 00436647527305 AUSTRIA
 WWW.MARKOM.CC

