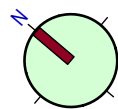
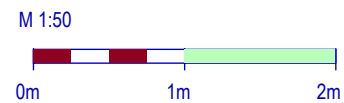
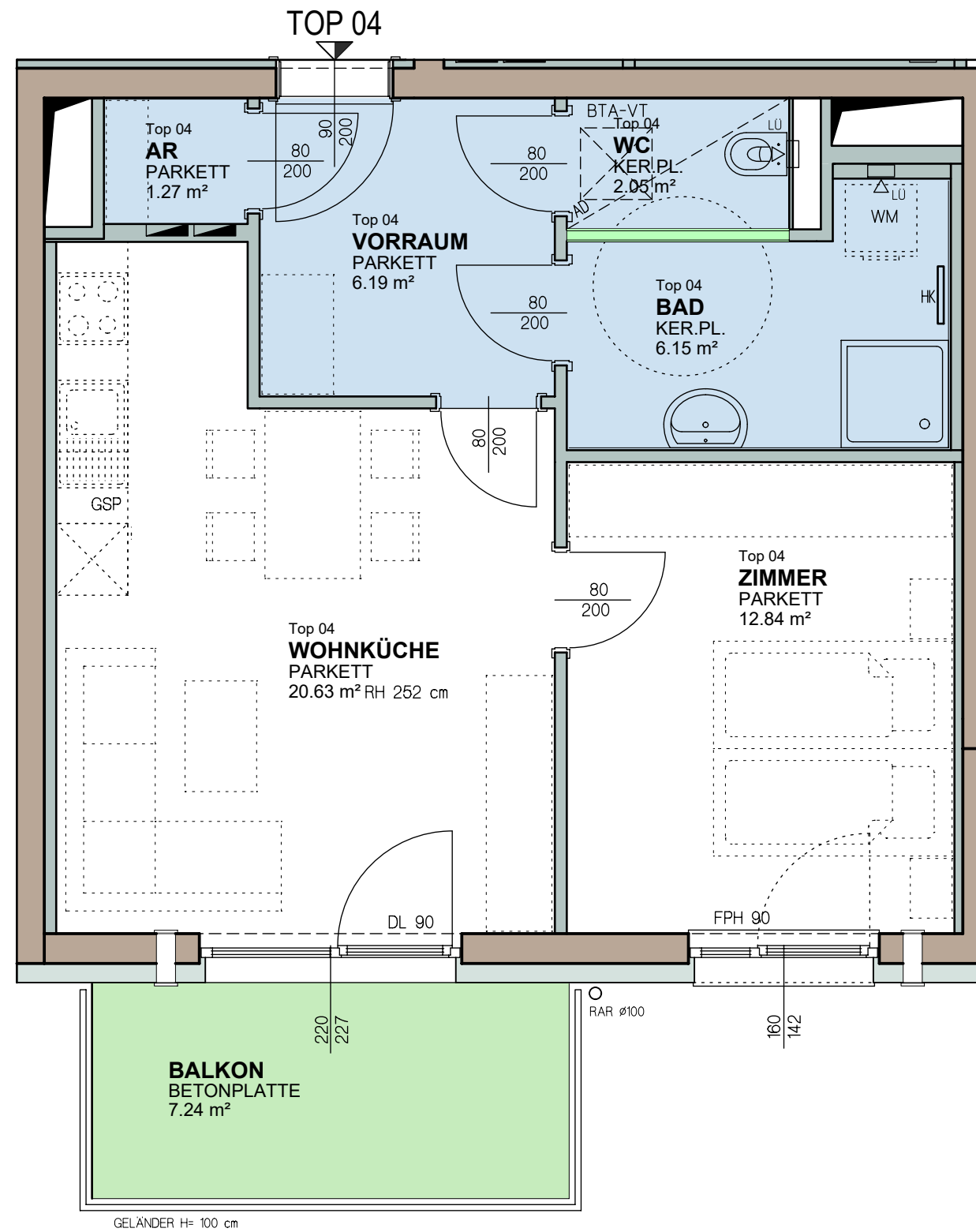


# 1.OBERGESCHOSS



GELÄNDER H= 100 cm

Änderungen infolge haustechnischer und konstruktiver Maßnahmen vorbehalten. Statische und bauphysikalische Details sind nicht Planinhalt. Die Wohnungs- und Raumgrößen sind ca.-Angaben und können sich aufgrund der Detailplanung ändern. Es gilt ausschließlich die jeweilige Bau- und Ausstattungsbeschreibung (Oberflächen, enthaltene Einrichtungsgegenstände etc. ...). Die strichliert dargestellte Möblierung dient lediglich als Einrichtungsvorschlag. Dieser Plan ist zum Anfertigen von Einbaumöbeln nicht geeignet. Naturmaße nehmen!

STAND: März 2026

## LEGENDE

- Balkon, Terrasse, Loggia
- Nebenräume
- Installationsfreie Wand
- Trockenbau Wand,
- Wärmedämmung
- Stahlbeton Wand
- Ziegelmauerwerk
- Wandlüfter
- Elektro- / Medienverteiler
- Abgehängte Decke

- ER Einlagerungsraum
- AR / AN Abstellraum / Abstellnische
- SR Schrankraum
- BTA-VT Bauteilaktivierungs-Verteilk.
- RAR Regenabfallrohr
- LG Lüftungsgitter
- FPH Fertigparapethöhe
- HK Badezimmer-Heizkörper
- DL Durchgangslichte
- LÜ Lüfter

## Stadionstrasse 1c, Stiege 2

OG1 Stiege 2

**TOP 04**

Bestandnehmernummer:

3730003601

2-Zimmer-Wohnung

Wohnnutzfläche:

49,13 m²

Balkon:

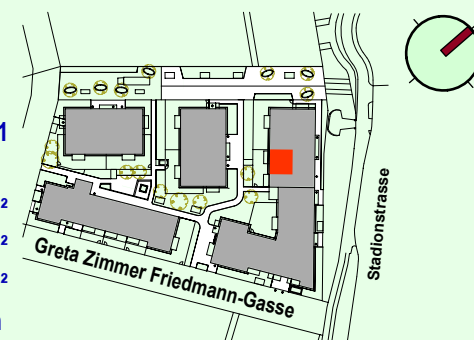
7,24 m²

Einlagerungsraum:

2,65 m²

Raumhöhe:

ca. 2,52 m



**VERGABEPLAN**  
Bauvorhaben „ein viertel grün“  
Stadionstrasse 1c, Stiege 2  
2700 Wr. Neustadt



**MARKOM**  
ARCHITEKT GFL-ING. ZT. GOTTFRIED HARBON  
DOMPLATZ 11 A-2700 WIENER NEUSTADT  
00436641527305 AUSTRIA  
WWW.MARKOM.CC

