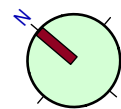
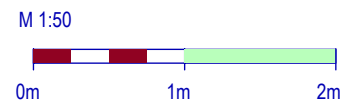
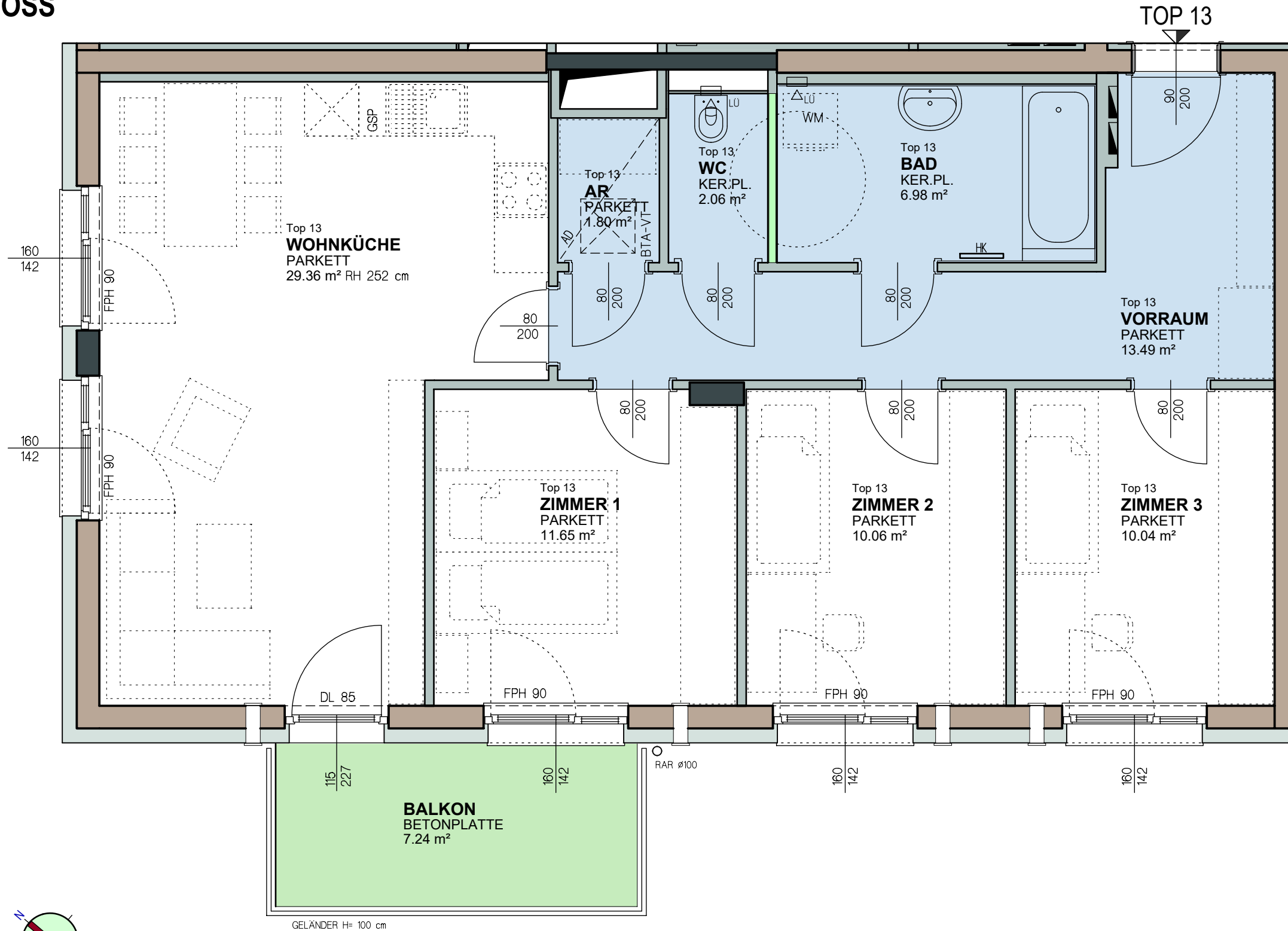


# 3.OBERGESCHOSS



Änderungen infolge haustechnischer und konstruktiver Maßnahmen vorbehalten. Statische und bauphysikalische Details sind nicht Planinhalt. Die Wohnungs- und Raumgrößen sind ca.-Angaben und können sich aufgrund der Detailplanung ändern. Es gilt ausschließlich die jeweilige Bau- und Ausstattungsbeschreibung (Oberflächen, enthaltene Einrichtungsgegenstände etc. ...). Die strichliert dargestellte Möblierung dient lediglich als Einrichtungsvorschlag. Dieser Plan ist zum Anfertigen von Einbaumöbeln nicht geeignet. Naturmaße nehmen!

STAND: März 2026

## LEGENDE

- Balkon, Terrasse, Loggia
- Nebenräume
- Installationsfreie Wand
- Trockenbau Wand,
- Wärmedämmung
- Stahlbeton Wand
- Ziegelmauerwerk
- Wandlüfter
- Elektro- / Medienverteiler
- Abgehängte Decke

- ER Einlagerungsraum
- AR / AN Abstellraum / Abstellnische
- SR Schrankraum
- BTA-VT Bauteilaktivierungs-Verteilk.
- RAR Regenabfallrohr
- LG Lüftungsgitter
- FPH Fertigparapethöhe
- HK Badezimmer-Heizkörper
- DL Durchgangslichte
- LÜ Lüfter

## Stadionstrasse 1c, Stiege 2

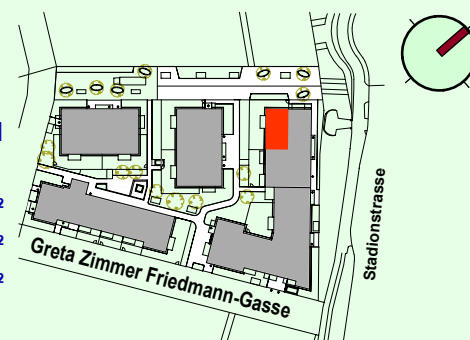
OG3, Stiege 2

**TOP 13**

Bestandnehmernummer:  
4-Zimmer-Wohnung

Wohnnutzfläche: **85,44 m²**  
 Balkon: **7,24 m²**  
 Einlagerungsraum: **2,72 m²**  
 Raumhöhe: **ca. 2,52 m**

3730004501



**VERGABEPLAN**  
 Bauvorhaben „ein viertel grün“  
 Stadionstrasse 1c, Stiege 2  
 2700 Wr. Neustadt



**MARKOM**  
 ARCHITEKT OPL-ING. ZT. GOTTFRIED HARBON  
 DOMPLATZ 11, A-2700 WIENER NEUSTADT  
 00436641927305 AUSTRIA  
 WWW.MARKOM.CC

