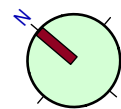
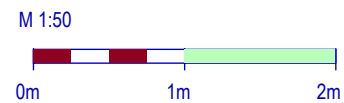
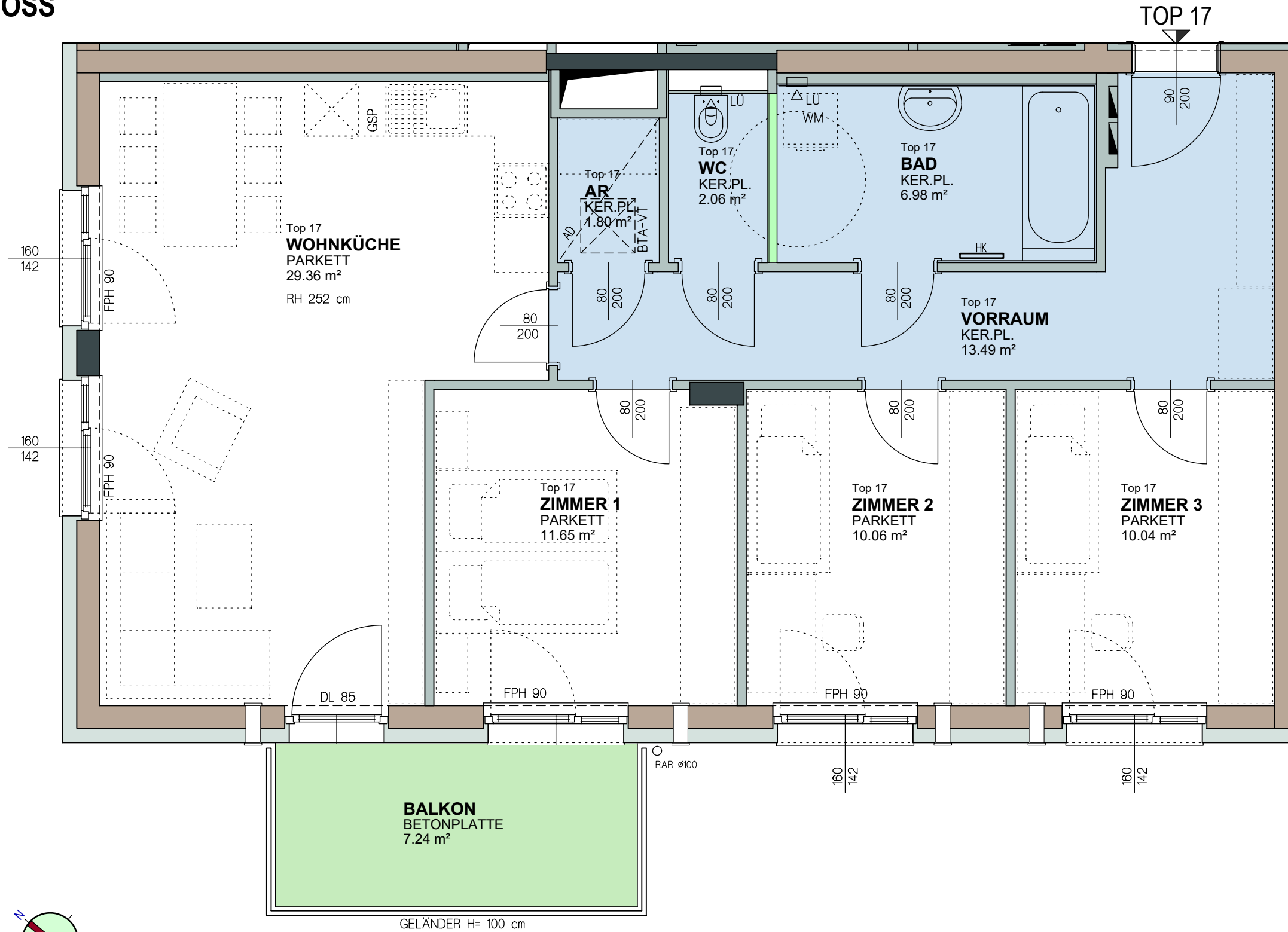


# 4.OBERGESCHOSS



Änderungen infolge haustechnischer und konstruktiver Maßnahmen vorbehalten. Statische und bauphysikalische Details sind nicht Planinhalt. Die Wohnungs- und Raumgrößen sind ca.-Angaben und können sich aufgrund der Detailplanung ändern. Es gilt ausschließlich die jeweilige Bau- und Ausstattungsbeschreibung (Oberflächen, enthaltene Einrichtungsgegenstände etc. ...). Die strichliert dargestellte Möblierung dient lediglich als Einrichtungsvorschlag. Dieser Plan ist zum Anfertigen von Einbaumöbeln nicht geeignet. Naturmaße nehmen!

STAND: März 2026

## LEGENDE

	Balkon, Terrasse, Loggia	ER	Einlagerungsraum
	Nebenräume	AR / AN	Abstellraum / Abstellnische
	Installationsfreie Wand	SR	Schrankraum
	Trockenbau Wand,	BTA-VT	Bauteilaktivierungs-Verteilk.
	Wärmedämmung	RAR	Regenabfallrohr
	Stahlbeton Wand	LG	Lüftungsgitter
	Ziegelmauerwerk	FPH	Fertigparapethöhe
	Wandlüfter	HK	Badezimmer-Heizkörper
	Elektro- / Medienverteiler	DL	Durchgangslichte
	Abgehängte Decke	LÜ	Lüfter

## Stadionstrasse 1c, Stiege 2

OG4, Stiege 2

TOP 17

Bestandnehmernummer:

3730004901

4-Zimmer-Wohnung

Wohnnutzfläche:

85,44 m²

Balkon:

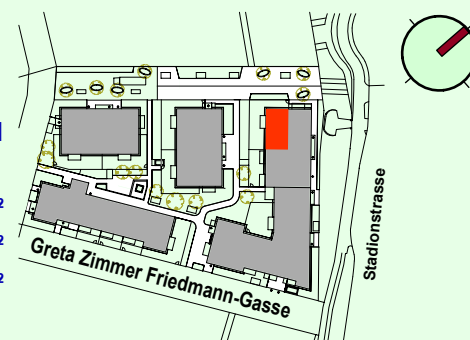
7,22 m²

Einlagerungsraum:

2,72 m²

Raumhöhe:

ca. 2,52 m



**MARKOM**  
ARCHITEKT OPL-ING. ZT GOTTFRIED HARBON  
DOMPLATZ 11 A-2700 WIENER NEUSTADT  
00436641927305 AUSTRIA  
WWW.MARKOM.CC

**VERGABEPLAN**  
Bauvorhaben „ein viertel grün“  
Stadionstrasse 1c, Stiege 2  
2700 Wr. Neustadt

