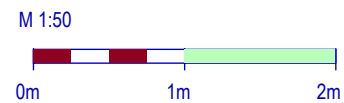
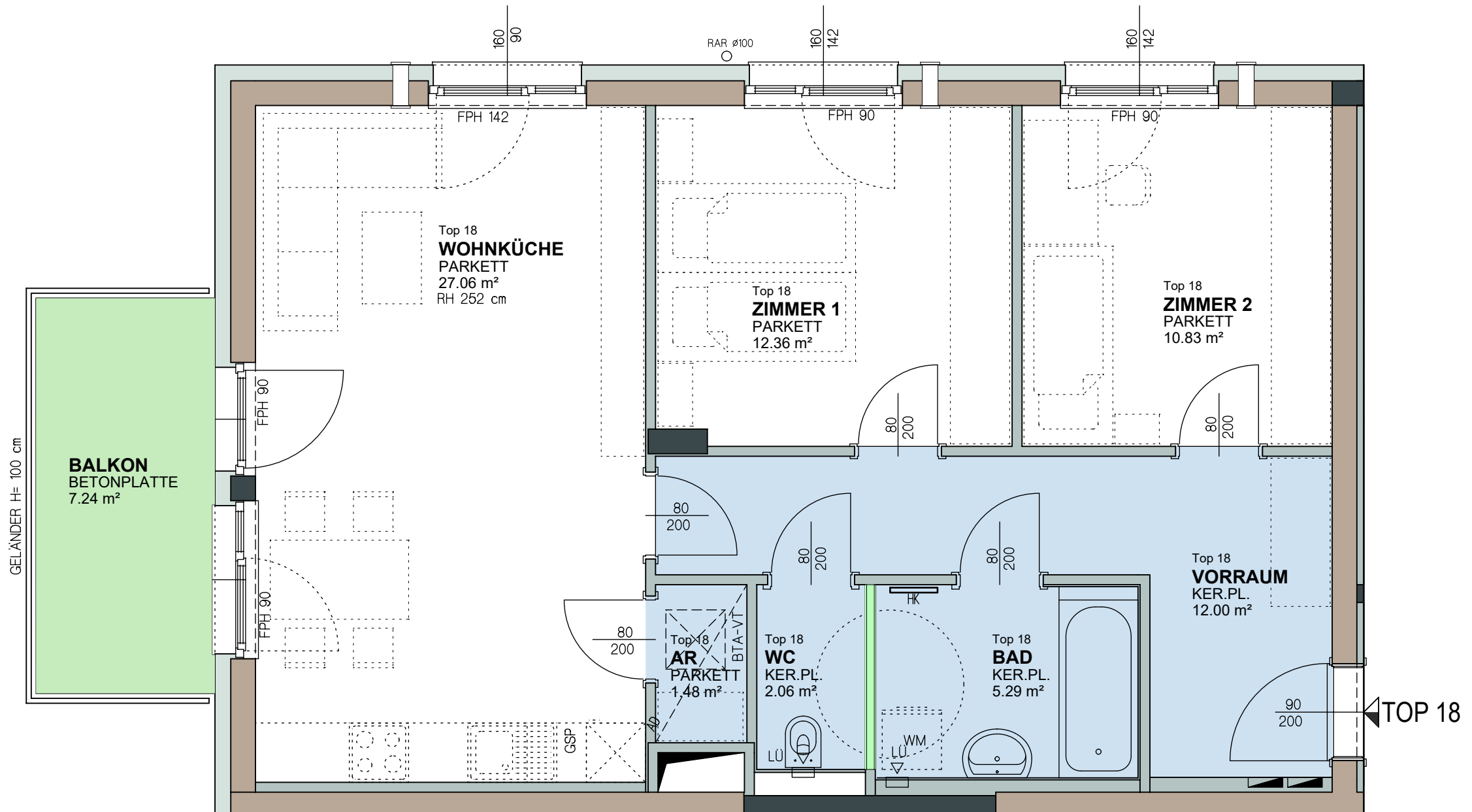


4.OBERGESCHOSS



Änderungen infolge haustechnischer und konstruktiver Maßnahmen vorbehalten. Statische und bauphysikalische Details sind nicht Planinhalt. Die Wohnungs- und Raumgrößen sind ca.-Angaben und können sich aufgrund der Detailplanung ändern. Es gilt ausschließlich die jeweilige Bau- und Ausstattungsbeschreibung (Oberflächen, enthaltene Einrichtungsgegenstände etc. ...). Die strichliert dargestellte Möblierung dient lediglich als Einrichtungsvorschlag. Dieser Plan ist zum Anfertigen von Einbaumöbeln nicht geeignet. Naturmaße nehmen!

STAND: März 2026

LEGENDE

- Balkon, Terrasse, Loggia
- Nebenräume
- Installationsfreie Wand
- Trockenbau Wand,
- Wärmedämmung
- Stahlbeton Wand
- Ziegelmauerwerk
- Wandlüfter
- Elektro- / Medienverteiler
- AD Abgehängte Decke

- ER Einlagerungsraum
- AR / AN Abstellraum / Abstellnische
- SR Schrankraum
- BTA-VT Bauteilaktivierungs-Verteilk.
- RAR Regenabfallrohr
- LG Lüftungsgitter
- FPH Fertigparapethöhe
- HK Badezimmer-Heizkörper
- DL Durchgangslichte
- LÜ Lüfter

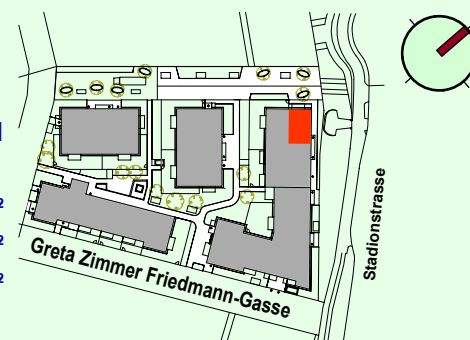
Stadionstrasse 1c, Stiege 2

OG4, Stiege 2

TOP 18

Bestandnehmernummer:
3-Zimmer-Wohnung

Bestandnehmernummer: **3730005001**
Wohnnutzfläche: **71,08 m²**
Balkon: **7,24 m²**
Einlagerungsraum: **2,72 m²**
Raumhöhe: **ca. 2,52 m**



VERGABEPLAN
Bauvorhaben „ein viertel grün“
Stadionstrasse 1c, Stiege 2
2700 Wr. Neustadt



MARKOM
ARCHITEKT OPL.-ING. ZT. GOTTFRIED HARBON
DOMPLATZ 11 A-2700 WIENER NEUSTADT
00436641597305 AUSTRIA
WWW.MARKOM.CC

