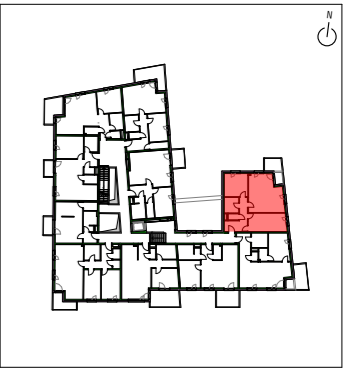


**Wohnhausanlage Mödling Neusiedlerviertel**  
Grutschgasse 5, A-2340 Mödling

**TOP 28** Typ C 2. Obergeschoss  
Bestandnehmer Nr. 37220 027

<b>WNFL</b>	<b>74,25 m<sup>2</sup></b>
Balkon	7,63
Keller	2,39



Betonbrüstung u. Geländer  
H=min. 100 cm  
Raumhöhe min. 250 cm

- |  |  |                         |
|--|--|-------------------------|
| Beton  | FIX Fixverglasung                        | FPH Fensterparapet Höhe |
| Dämmung  | RAR Regenablaufrohr                      | DK Drehkippfenster      |
| Gipskarton                                       | ERL Einzelraumlüfter<br>Küche UK= 215 cm |                         |
| Gipskarton, anpassb. Wohnbau - Installationsfrei |  |                         |
| Wohnungsst. Wohnungsstation                      | Heizkörper                               | Sprossen HK             |
| Frostsichere Armatur                             | Medienverteiler / E-Verteiler            |                         |
| Ausschalter, UP                                  | Schuko-Steckdose, UP H=40 cm             |                         |
| Ausschalter, UP+Kont.Leu.                        | Schuko-Steckdose 1-fach, FR, UP          |                         |
| Wechselschalter, UP                              | Geräteanschluss - Starkstrom             |                         |
| Serienschalter, UP                               | Potentialausgleich                       |                         |
| Kreuzschalter, UP                                | Gegensprechanlage                        |                         |
| Klingeltaster, UP                                | unvernetzter Rauchwarnmelder             |                         |
| Wandleuchte H=180 cm                             | HD Herd H=40 cm                          |                         |
| Wandauslass - UP                                 | DA Dunstabzug H=180 cm                   |                         |
| Deckenauslass - UP                               | GS Geschirrspüler H=40 cm                |                         |
| Telefonanschlussdose                             | KS Kühlschrank H=10 cm                   |                         |
| SAT / TV / UPC Anschlussdose                     | WM Waschmaschine H=40 cm                 |                         |
| Leerdose   | AS Arbeitssteckdose H=105 cm             |                         |

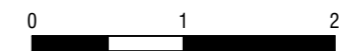
**Vergabeplan 1:50** Stand 09.05.2019



Architektur / Planverfasser:  
**PLOV Architekten ZT GmbH**  
Bloch-Bauer-Promenade 23/6, A-1100 Wien  
mail: info@plov.at  
t: +43 (0) 660 75 68 001



Bauherr:  
**EGW Wohnbau gemeinnützige GesmbH**  
Pernerstorferstrasse 38/187, A-2700 Wiener Neustadt  
mail: office@egw.at  
stadtbüro: +43 (0) 1 545 15 67 - 0



Alle offenbaren Fenster sind Drehkippfenster, restliche Fenster sind fixvergl. Dargestellte Einrichtungsgegenstände sind unverbindliche Vorschläge. Zulässige Bautoleranzen sind möglich. Planmaße sind Rohbaumaße. Für die Einrichtung gilt es Naturmaß zu nehmen. Geringfügige Flächenabweichungen aufgrund technischer oder behördlicher Erfordernisse können nicht ausgeschlossen werden. Heizkörpersymbole sind nicht maßgenau und definieren nur die voraussichtliche Lage. Änderungen während der Bauausführung vorbehalten. Alle Quadratmeterangaben sind nach Rohbaumaßen berechnet. Vorbehaltlich technischer und konstruktiver Änderungen. **Schachtwände anbohren nicht erlaubt.**