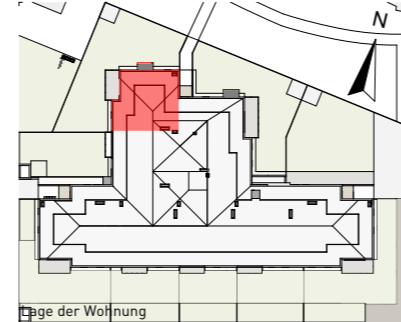
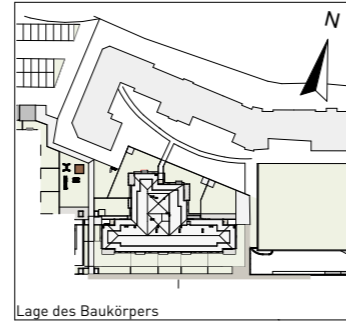


Neubau WHA Koloman Wallisch Straße Koloman-Wallisch-Straße 11, 3500 Krems Weinzierl

MJM ARCHITEKTEN MAURER & PARTNER
 KIRCHENPLATZ 3 | 2020 HOLLABRUNN
 TEL: +43 2952 3945
 KOLONITZGASSE 2A | 1030 WIEN
 TEL: +43 1 3170112
 WIENER STR. 5/1/40 | 2100 KORNEUBURG
 TEL: +43 2262 62148
 WWW.MAURER-PARTNER.AT



Vergabeplan

Bestandnehmer Nr:
37090 017 01

Top: 1.17
 Etage: 2.0G
 Typ: 2 Zimmer

Wohnfläche: 53,66m²
 Loggia: 1,98m²
 Wohnnutzfläche: 55,64m²
 Balkon: 5,08m²
 Terrasse:
 Eigengarten:
 Kellerabteil: 3,40m²

Unverbindliche Plankopie.
 Änderungen während der Bauausführung vorbehalten!
 Hinsichtlich der Boden- und Wandbeläge, sowie der Elektro-, Sanitär- und sonstigen Ausstattung gilt ausschließlich die jeweils aktuelle Bau- & Ausstattungsbeschreibung.
 Sonstige Einrichtungsgegenstände dienen nur der Veranschaulichung und werden nicht mitgeliefert.
 Plan ist nicht für die Bestellung von Einbaumöbeln verwendbar > Naturmaße erforderlich.
 Heizkörpersymbole sind nicht massgenau. Sie definieren nur die voraussichtliche Lage.
 Alle Quadratmeterangaben sind nach Rohbaumaßen berechnet.
 Änderungen bezüglich Nutzflächen, Schächten, Größe & Lage von Wänden behalten wir uns vor.



EGW Wohnbau gemeinnützige Ges.m.b.H.
 Pernerstorferstraße 37/187
 2700 Wiener Neustadt
 Stadtbüro: 01 / 545 15 67 - 0

Stand: 23.03.2020

1:50

Soweit im Grundriß nicht anders angegeben, beträgt die Raumhöhe (RH) ca. 2,52m

LEGENDE

- Ausschalter
- Ausschalter mit Kontrolllicht
- Wechselschalter
- Serienschalter
- Kreuzschalter
- Taster
- Steckdose 1-fach
- Steckdose 2-fach
- Steckdose 1-fach, FR
- Steckdose mit Klappdeckel
- Geräteanschlussdose 5-polig
- Auslass/Anschluss 3-polig
- Telefondose
- Kabel-TV/SAT-TV-Dose
- Datendose 2-f
- Leeredose allgemein
- Innensprechstelle
- Deckenlichtauslass
- Wandlichtauslaß
- Ventilator Aufputz/Unterputz
- Rauchwarnmelder
- Erdung / Potenzialausgleich
- E-Verteiler
- Medienverteiler
- Heizungs- Wohnungsstation
- Heizkörper
- Sprossen Heizkörper
- Auslaufventil
- Mauerwerk
- Dämmung
- Gipskarton
- FOK: Fußbodenoberkante
- GOK: Geländeoberkante
- FPH: Fertigparapethöhe
- AL: Architekturlichte
- DL: Durchgangslichte
- RAR: Regenablaufrohr
- DK: Dreh/Kipp Fenster
- D: Drehfenster
- Fix: Fixverglasung
- RL: Rollläden
- RS: Raffstore
- LK: Leerkasten

