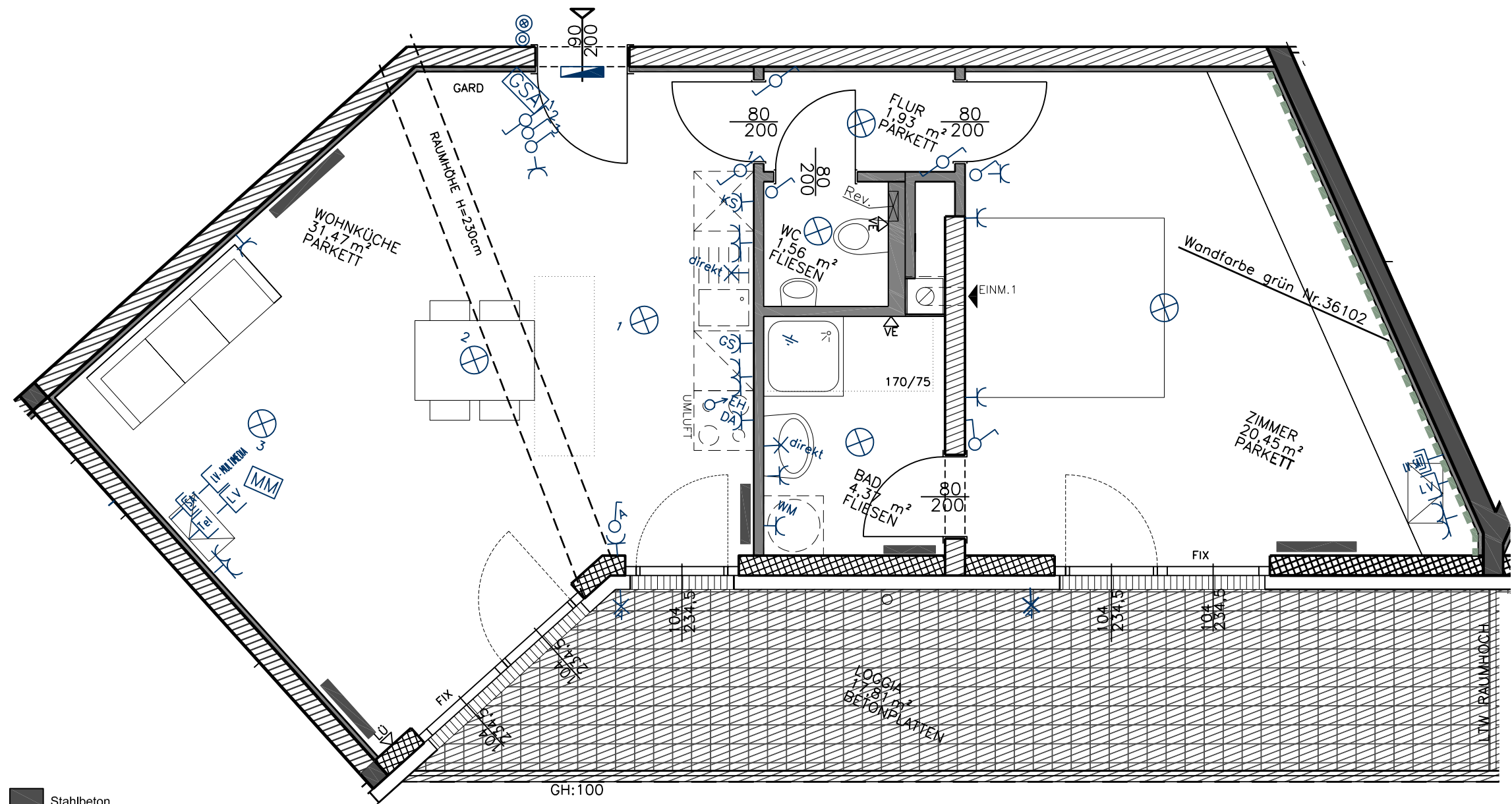
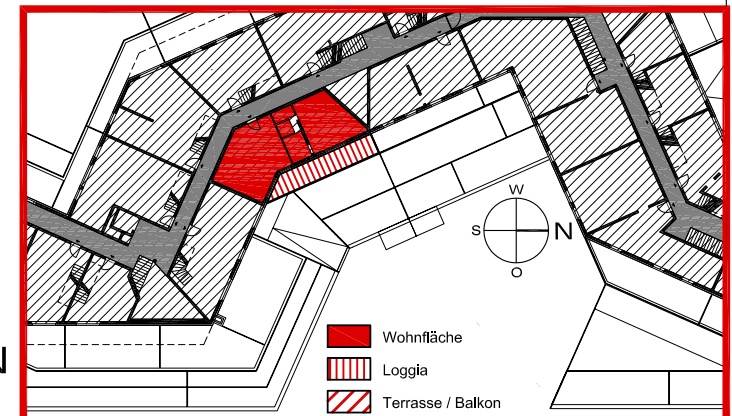


LEGENDE:

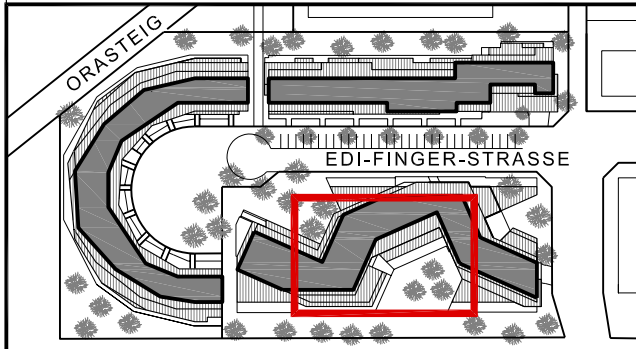
- Ausschalter H=110
- Ausschalter Außenlicht H=110
- Kontrollausschalter H=110
- Kreuzschalter H=110
- Serienschalter H=110
- Wechselschalter H=110
- Taster (Licht oder Glocke) H=110
- Taster mit Kontrolllicht H=110
- Deckenauslaß Licht
- ungeschalteter Wandauslaß Licht 230V H=160
- direkt Wandauslaß Licht H=185
- Wandauslaß Licht Außen H=185
- E-Herd Anschlußdose 400V H=50
- Doppelsteckdose H=30, in der Küche H=110
- Steckdose H=30
- WM Steckdose Waschmaschine H=50
- GS Steckdose Geschirrspüler H=50
- KS Steckdose Kühlschrank H=30
- DA Steckdose Dunstabzug H=200
- Telefon-Anschlußdose H=30
- SAT-Anschlußdose H=30
- Leerverrohrung SAT H=30
- Leerverrohrung Multimedia H=30
- Leerverrohrung H=30
- GSA Gegensprechanlage H=145
- E-Verteiler
- Badewannen- oder Duscheneardung
- Multimedia-Zugdose
- Sonderwunsch
- Sonderwunsch Badewanne
- Heizkörper
- Garderobe
- ESG Sicherheitsglas
- VSG
- Loggiatrennwand
- LTW
- GH/HL Geländer- / Handlaufhöhe
- EINM.1 Einmündung Notkamin
- EINM.2
- PT Putztür Notkamin
- Lüftung
- Aufputzventilator



- Stahlbeton
- Macuphon
- Ziegel
- Gipskartonständerwand
- Raumhöhe = 2,50m
- Abg.Decke1= 2,30m
- Abg.Decke2 = 2,12m
- Rev. Revisionstür



Änderungen infolge Behördenauflagen, haustechnischer und konstruktiver Massnahmen vorbehalten. Statische und bauphysikalische Details sind nicht Planinhalt. Die Wohnungs- und Raumgrößen sind ca-Angaben und können sich aufgrund der Detailplanung ändern. Einrichtung erfolgt lt. Ausstattungsbeschreibung. Heizkörpersymbole sind nicht massgenau und definieren nur die voraussichtliche Lage. Dieser Plan ist zum Anfertigen von Einbaumöbeln nicht geeignet. Naturmaße nehmen!



GRUNDEIGENTÜMER / BAUWERBER
EGW-Erste gem. Wohnungsgesellschaft
Heimstätte Gesellschaft m.b.H.
Emil - Kralik - Gasse 3, 1050 Wien

ARCHITEKTUR / PLANVERFASSER
ppag architects ztgmh
Anna Popelka & Georg Poduschka
Gumpendorferstrasse 65, 1060 Wien

GEMEINSCHAFTLICH
WOHNEN IM WOHNHOF ORASTEIG

WOHNFLÄCHE: 59,78m ²
LOGGIA: 17,81m ²
WOHNNUTZFLÄCHE: 77,59m²
TERRASSE:
BALKON:
KELLERABTEILFLÄCHE: 2,92m ²

VERGABEPLAN
30.05.2008
M. 1:50

TOP 20
STIEGE: 02
GESCHOSS: D1
TYP: 2 Zimmer

wohnhof **ORASTEIG**

EDI - FINGER - STRASSE 2 1210 WIEN