

Atriumhaus - Wohnhaus
Arthur-Schnitzler-Strasse, Amstetten

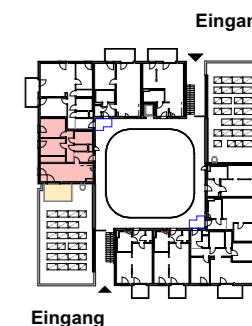
Vergabeplan 1:50 **Stand 03.02.2021**
Verrechnungsnr.: 3723 003201 T.DG/32
Top 32 TYP C Dachgeschoss

WNFL 69,87m²
Terasse 11,82m²
Keller 2,39m²

Raumhöhe
min. 250 cm

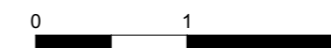
min. 5cm Hinterlüftungsabstand
zw. Möbelstück und Außenwand
(gemäß ÖNORM B 8110)

Holzverstärkung in Trockenbauwänden:
-Küche: Bereich Oberschränke
180cm-220cm über FOK
-Wohnzimmer: von Mitte Anschlüsse TV
beidseitig 50cm
105cm-155cm über FOK



- | | |
|--|--|
| Hochlochziegel | Heizkörper |
| Beton | Medienverteiler / E-Verteiler |
| Dämmung | Schuko-Steckdose 1-fach |
| Gipskarton | Schuko-Steckdose 2-fach |
| Gipskarton, anpassb. Wohnbau - Installationsfrei | Schuko-Steckdose FR m. Klappdeckel |
| Lüftungsschalter | Türsprechanlage Innenstelle |
| Frostsichere Armatur | E-Anschluss Wohnungsstation |
| Ausschalter, UP | E-Herd Anschlussdose |
| Serienschalter, UP | DA Dunstabzug H=185 cm |
| Wechselschalter, UP | GS Geschirrspüler H=50 cm |
| unvernetzter Rauchwarnmelder | KS Kühlschrank H=7 cm |
| Kreuzschalter, UP | WM Waschmaschine H=40 cm |
| Taster 1-fach | WT Wäschetrockner H=40 cm |
| Wandauslass geschaltet H=200cm | AS Arbeitssteckdose auf Achse H=110 cm |
| Deckenauslass - UP | FT Putztür |
| Radio-, TV-Anschluss | Klingeltaster, UP |
| Datentechnik / Telefonanschluss | ABL Ventilator / Lüfter |
| Leerdose / Leerverrohrung | FPH Fensterparapet Höhe |
| Raffstore Leerverrohrung | FIX Fixverglasung |
| | DK Drehklappfenster |

Alle öffentbaren Fenster sind Drehklappfenster, restliche Fenster sind fixvergl. Dargestellte Einrichtungsgegenstände sind unverbindliche Vorschläge. Zulässige Bautoleranzen sind möglich. Planmaße sind Rohbaumaße. Für die Einrichtung gilt es Naturmaß zu nehmen. Geringfügige Flächenabweichungen aufgrund technischer oder behördlicher Erfordernisse können nicht ausgeschlossen werden. Heizkörpersymbole sind nicht maßgenau und definieren nur die voraussichtliche Lage. Änderungen während der Bauausführung vorbehalten. Alle Quadratmeterangaben sind nach Rohbaumaßen berechnet. Vorbehaltlich technischer und konstruktiver Änderungen. Schachtwände anbohren nicht erlaubt.



MAYER LENZINGER PARTNER
MAYER | LENZINGER
1090 Wien, Van-Swieten-Gasse 2/3
Tel.: +43 664 4649106
Email: hm@mayerlenzinger.com
www.mayerlenzinger.com

Bauherr:
EGW Wohnbau gemeinnützige GesmbH
Pernerstorferstrasse 38/187, A-2700 Wiener Neustadt
mail:office@egw.at
stadtbüro: +43 (0) 1 545 15 67 - 0