

VERGABEPLAN

Mohnblumengasse 6-8
2700 Wiener Neustadt



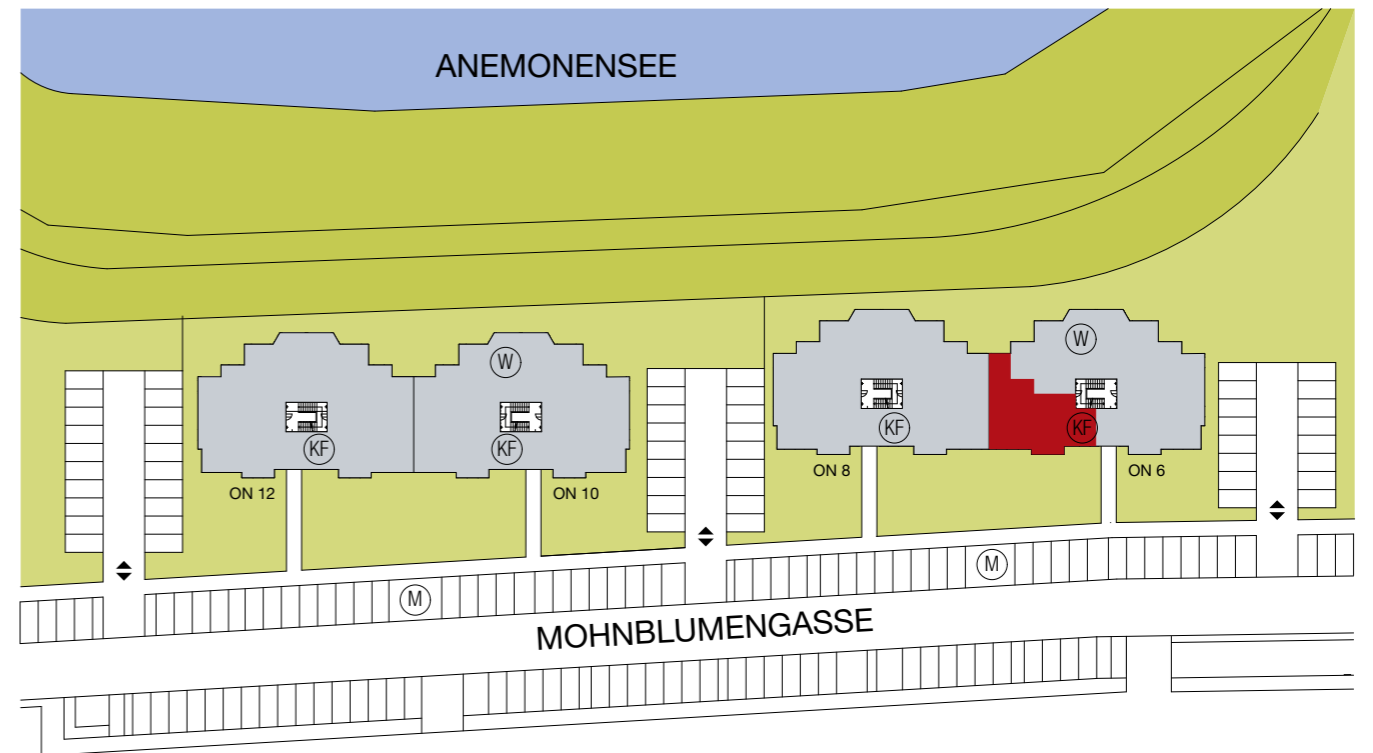
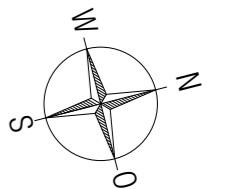
1070 Wien, Andreasgasse 9

Mohnblumengasse 6	Stock	2.OG	Top	628
-------------------	-------	------	-----	-----

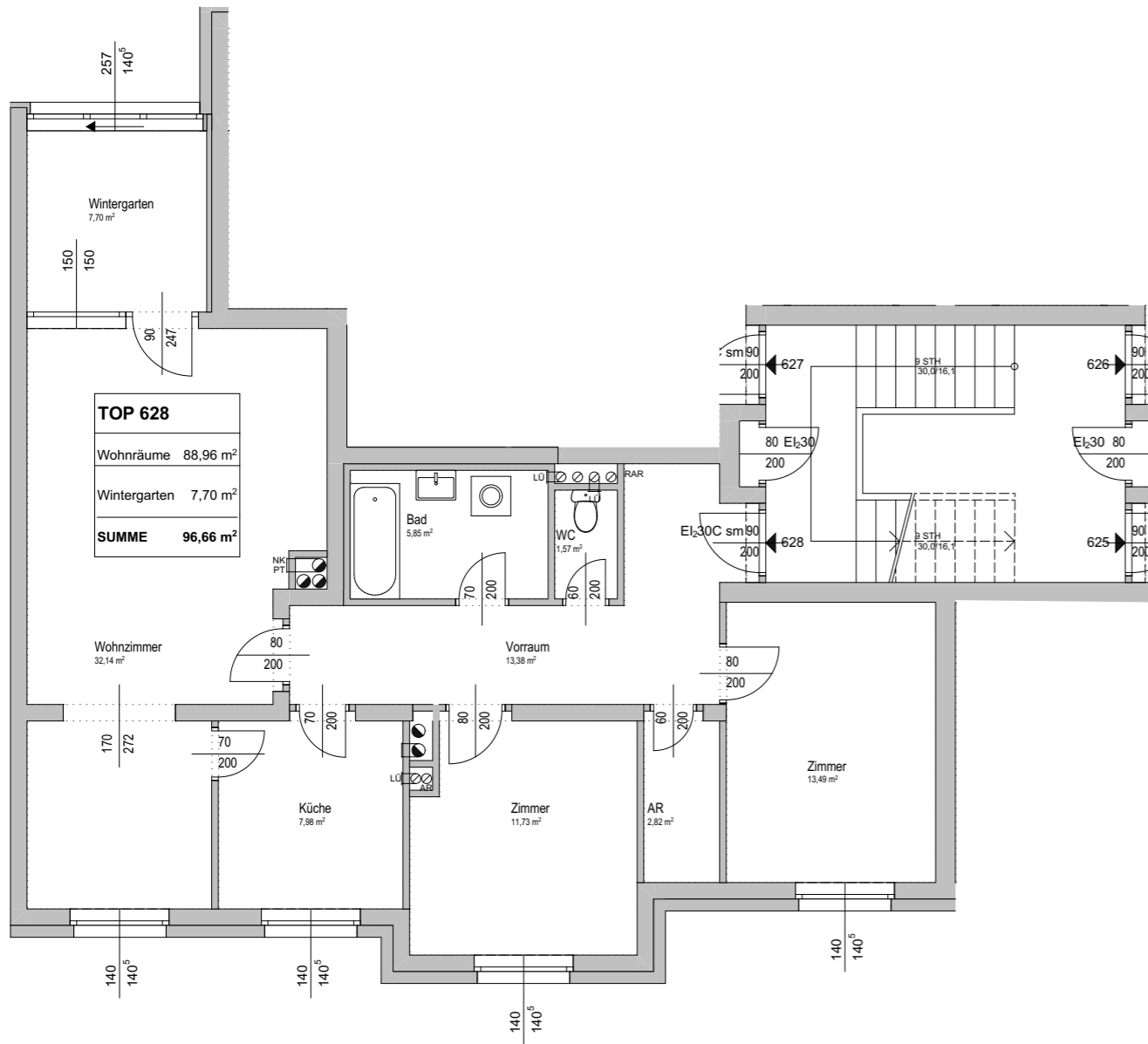
ORIENTIERUNGSSKIZZE:

LEGENDE:

- (KF) KINDERWAGEN/FAHRRADRAUM im EG
- (M) MÜLLPLATZ
- (W) WASCHKÜCHE im KG



Übersicht Gebäude



TOP 628	
Wohnräume	88,96 m ²
Wintergarten	7,70 m ²
SUMME	96,66 m²

TOPOGRAPHIE TOP 628

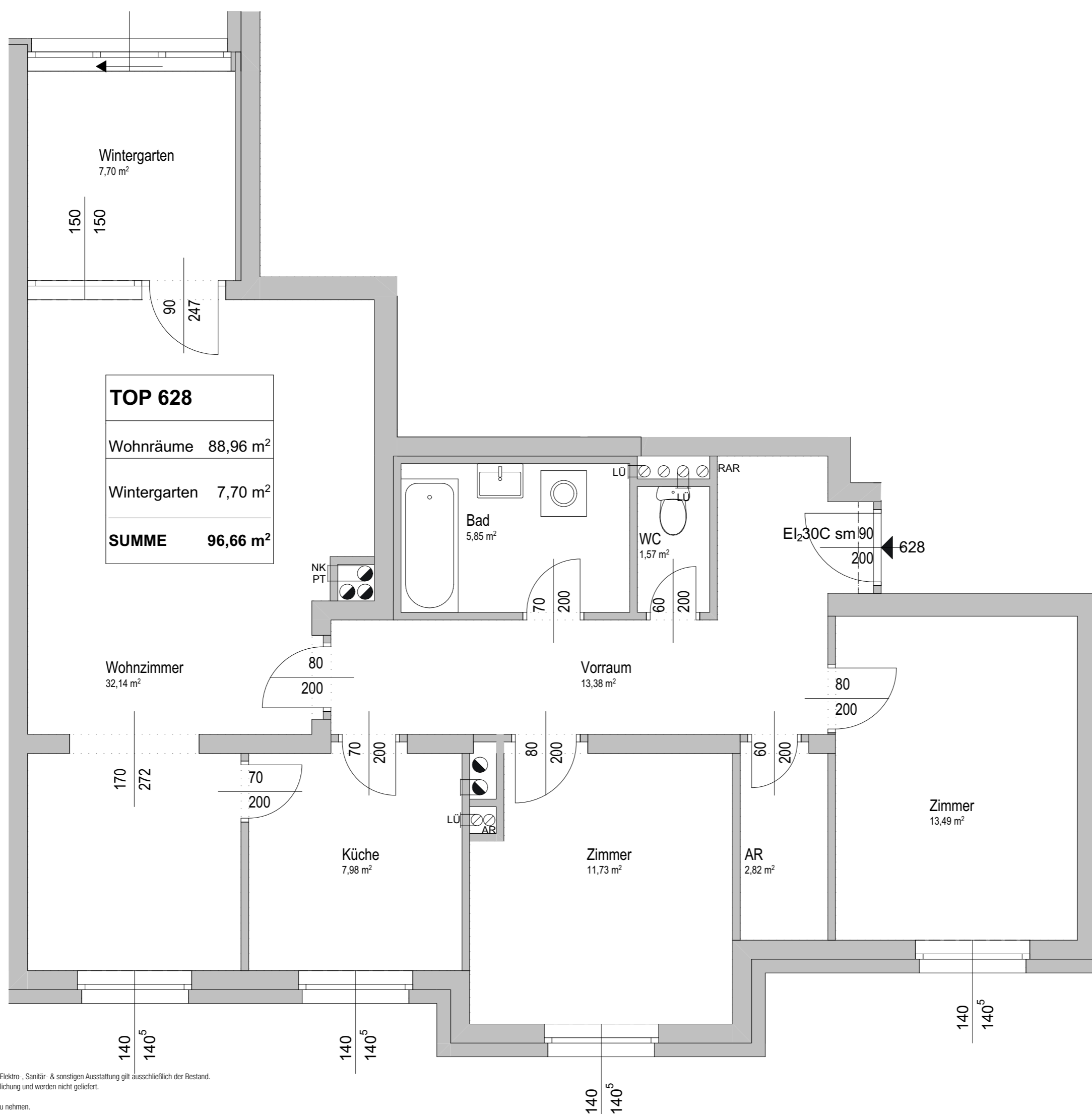
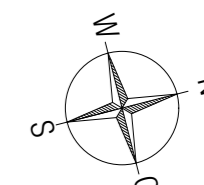
VORRAUM	13,38m ²
WC	1,57m ²
AR	2,82m ²
KÜCHE	7,98m ²
BAD	5,85m ²
ZIMMER	11,73m ²
ZIMMER	13,49m ²
WOHNZIMMER	32,14m ²
WINTERGARTEN	7,70m ²
SUMME	96,66m²

M 1:100



29.06.2121

Hinsichtlich der Boden- und Wandbeläge, sowie der Elektro-, Sanitär- & sonstigen Ausstattung gilt ausschließlich der Bestand.
Einreichungsgegenstände dienen nur der Veranschaulichung und werden nicht geliefert.
Unverbindliche Plankopie.
Für die Bestellung von Einbaumöbeln ist Naturmaß zu nehmen.



TOPOGRAPHIE
MOHNBLUMENGASSE 6
TOP 628/2.OG

VORRAUM	13,38m ²
WC	1,57m ²
AR	2,82m ²
KÜCHE	7,98m ²
BAD	5,85m ²
ZIMMER	11,73m ²
ZIMMER	13,49m ²
WOHNZIMMER	32,14m ²
WINTERGARTEN	7,70m ²
SUMME	96,66m²

M 1:50



29.06.2021