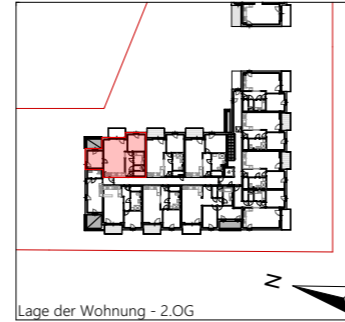
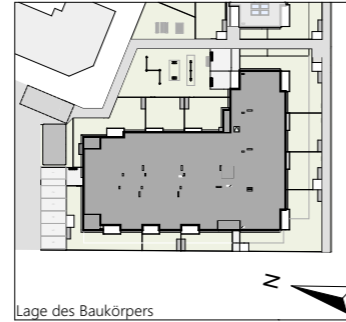


# Neubau Koloman-Wallisch-Straße 9A, 3500 Krems Weinzierl



## Vergabeplan

Bestandnehmer Nr:	Wohnnutzfläche:	<b>70,86 m<sup>2</sup></b>	
	BALKON	6,12	
Top:	2.28		
Etage:	2.OG	Kellerabteil:	
Typ:	3 Zimmer	KA 28	2,38

Unverbindliche Plankopie.  
 Änderungen während der Bauausführung vorbehalten!  
 Hinsichtlich der Boden- und Wandbeläge, sowie der Elektro-, Sanitär- und sonstigen Ausstattung gilt ausschließlich die jeweils aktuelle Bau- & Ausstattungsbeschreibung.  
 Sonstige Einrichtungsgegenstände dienen nur der Veranschaulichung und werden nicht mitgeliefert.  
 Der vorliegende Plan ist nicht für die Bestellung von Einbaumöbeln verwendbar - Naturmaße erforderlich.  
 Heizkörpersymbole sind nicht massgenau. Sie definieren nur die voraussichtliche Lage.  
 Alle Quadratmeterangaben sind nach Rohbaumaßen berechnet.  
 Änderungen bezüglich Nutzflächen, Schächte, Größe & Lage von Wänden sind vorbehalten.

Stand: 31.03.2023 Maßstab: 1:50

Soweit im Grundriss nicht anders angegeben, beträgt die Raumhöhe (RH) ca. 2,52m

EGW-NOE Erste gemeinnützige  
 Wohnungsgesellschaft m.b.H.  
 Pernerstorferstraße 38/187  
 2700 Wiener Neustadt  
 Stadtbüro: 01 / 545 15 67 - 0

## LEGENDE

- Mauerwerk
- Mauerwerk verfüllt
- Stahlbeton
- Dämmung
- Gipskarton
- Gipskarton - installationsfrei
- Abgehängte Decke
- FPH: Fertigparapethöhe
- RAR: Regenablaufrohr
- RL: Rollläden
- RS: Raffstore
- DK: Dreh/Kipp Fenster
- Fix: Fixverglasung
- Kämpfer: Waagerechte Fensterunterteilung, dient in OGs als Absturzsicherung
- Heizkörper
- Sprossen Heizkörper
- Kemper-Wasserhahn
- Ausschalter
- Ausschalter mit Wippe 0/1
- Serienschalter
- Wechselschalter
- Kreuzschalter
- Schuko Steckdose 230V
- Schuko Steckd. mit Klappdeckel
- FR-UP: Feuchtraum Unterputz - Steckdose Terrassen
- KS: Schuko Steckd. für Kühlschrank
- GSP: Schuko Steckd. für Geschirrspüler
- WM: Schuko Steckd. für Waschmaschine
- ARB: Küche-Arbeitssteckdose
- DA: Schuko Steckd. für Dunstabzug
- BEL MW: Schuko Steckd. für Beleuchtung u. Mikrowelle (-600W)
- HAD: E-Herd-Anschlussdose 400V
- Deckenlichtauslass mit Fassung
- DIR: Direkt-Wandlichtauslass-Bad
- Wandlichtauslass-Terrasse mit Leuchte
- Bauseitiger Ventilator
- RM: Rauchmelder mit Batterie
- WST: Anspeisung Wohnungsstation
- ST: E-Verteiler
- IT: Medienverteiler
- SAT: SAT-Dose
- TEL-LD: TEL-Leerdose (A1 Leitung)
- IT-LD: IT-Leerdose
- Klingeltaster
- Sprechinnenstelle (Fermox)

