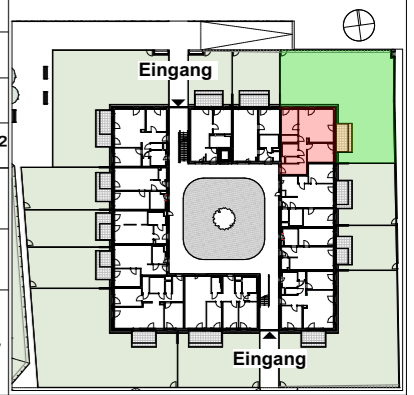


Atriumhaus - Wohnhaus
Arthur-Schnitzler-Strasse 16, Amstetten

Vergabeplan 1:50 **Stand 20.07.2023**
Verrechnungsnr.: 37380 010
TOP 10 **TYP C** **Erdgeschoss**

WNFL	71,65m²
Terrasse	11,25m ²
Keller	3,40m ²
Garten	231,14m ²
Raumhöhe min. 250 cm	
min. 5cm Hinterlüftungsabstand zw. Möbelstück und Außenwand (gemäß ÖNORM B 8110)	
Holzverstärkung in Trockenbauwänden: -Küche: Bereich Oberschränke 180cm-220cm über FOK -Wohnzimmer: von Mitte Anschlüsse TV beidseitig 50cm 105cm-155cm über FOK	

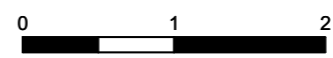


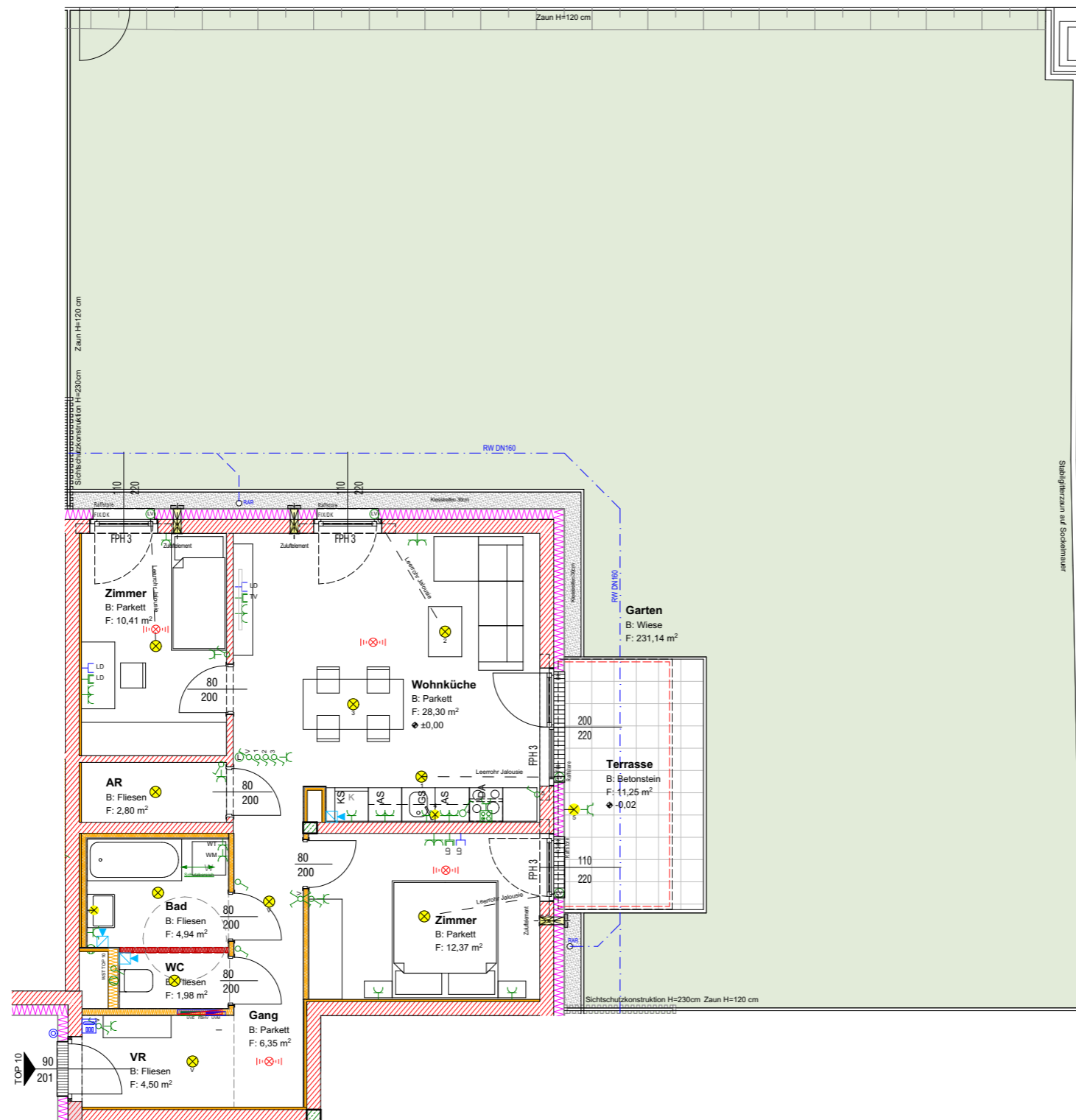
- | | |
|--|--|
| Hochlochziegel | Fußbodenheizungsverteiler |
| Beton | Medienverteiler / E-Verteiler |
| Dämmung | Schuko-Steckdose 1-fach |
| Gipskarton | Schuko-Steckdose 2-fach |
| Gipskarton, anpassb. Wohnbau - Installationsfrei | Schuko-Steckdose FR m. Klappdeckel |
| Lüftungsschalter | Türsprechanlage Innenstelle |
| Frostsichere Armatur | E-Anschluss Wohnungsstation |
| Ausschalter, UP | E-Herd Anschlussdose |
| Serienschalter, UP | DA Dunstabzug H=185 cm |
| Wechselschalter, UP | GS Geschirrspüler H=50 cm |
| unverbnetzter Rauchwammelder | KS Kühlschrank H=7 cm |
| Kreuzschalter, UP | WM Waschmaschine H=40 cm |
| Taster 1-fach | WT Wäschetrockner H=40 cm |
| Wandauslass geschaltet H=200cm | AS Arbeitssteckdose auf Achse H=110 cm |
| Deckenauslass - UP | FT Putztür |
| Radio-, TV-Anschluss | Klingeltaster, UP |
| Datentechnik / Telefonanschluss | ABL Ventilator / Lüfter |
| Leerdose / Leerverrohrung | FPH Fensterparapet Höhe |
| Raffstoremotor | FIX Fixverglasung |
| Leerverrohrung für E-Türöffner | DK Drehklappfenster |

MAYER LENZINGER PARTNER ZT GmbH
1090 Wien, Van-Swieten-Gasse 2/3
Tel.: +43 664 4649106
Email: hm@mayerlenzinger.com
www.mayerlenzinger.com

Bauherr:
EGW-NOE Erste gemeinnützige Wohnungsgesellschaft mbH
Pernerstorferstraße 38/187, 2700 Wr. Neustadt
Email: office@egw.at
Tel.: +43 (0) 1 545 15 67 - 0

Alle öffentbaren Fenster sind Drehklappfenster, restliche Fenster sind fixverglast. Dargestellte Einrichtungsgegenstände sind unverbindliche Vorschläge. Zulässige Bautoleranzen sind möglich. Planmaße sind Rohbaumaße. Für die Einrichtung gilt es Naturmaß zu nehmen. Geringfügige Flächenabweichungen aufgrund technischer oder behördlicher Erfordernisse können nicht ausgeschlossen werden. Heizkörpersymbole sind nicht maßgenau und definieren nur die voraussichtliche Lage. Änderungen während der Bauausführung vorbehalten. Alle Quadratmeterangaben sind nach Rohbaumaßen berechnet. Vorbehaltlich technischer und konstruktiver Änderungen. Schachtwände anbohren nicht erlaubt.





Atriumhaus - Wohnhaus
Arthur-Schnitzler-Strasse 16, Amstetten

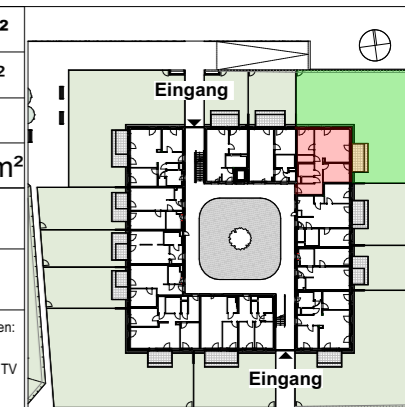
Vergabeplan 1:100 **Stand 20.07.2023**
Verrechnungsnr.: 37380 010
TOP 10 BB **TYP C** **Erdgeschoss**

WNFL 71,65m²
Terrasse 11,25m²
Keller 3,40m²
Garten 231,14m²

Raumhöhe
min. 250 cm

min. 5cm Hinterlüftungsabstand
zw. Möbelstück und Außenwand
(gemäß ÖNORM B 8110)

Holzverstärkung in Trockenbauwänden:
-Küche: Bereich Oberschränke
180cm-220cm über FOK
-Wohnzimmer: von Mitte Anschlüsse TV
beidseitig 50cm
105cm-155cm über FOK



- | | |
|--|--|
| Hochlochziegel | Fußbodenheizungsverteiler |
| Beton | Medienverteiler / E-Verteiler |
| Dämmung | Schuko-Steckdose 1-fach |
| Gipskarton | Schuko-Steckdose 2-fach |
| Gipskarton, anpassb. Wohnbau - Installationsfrei | Schuko-Steckdose FR m. Klappdeckel |
| Lüftungsschalter | Türsprechanlage Innenstelle |
| Frostsichere Armatur | E-Anschluss Wohnungsstation |
| Ausschalter, UP | E-Herd Anschlussdose |
| Serienschalter, UP | DA Dunstabzug H=185 cm |
| Wechselschalter, UP | GS Geschirrspüler H=50 cm |
| unvernetzter Rauchwammelder | KS Kühlschrank H=7 cm |
| Kreuzschalter, UP | WM Waschmaschine H=40 cm |
| Taster 1-fach | WT Wäschetrockner H=40 cm |
| Wandauslass geschaltet H=200cm | AS Arbeitssteckdose auf Achse H=110 cm |
| Deckenauslass - UP | FT Putztür |
| Radio-, TV-Anschluss | Klingeltaster, UP |
| Datentechnik / Telefonanschluss | ABL Ventilator / Lüfter |
| Leerdose / Leerverrohrung | FPH Fensterparapet Höhe |
| Raffstoremotor | FIX Fixverglasung |
| Leerverrohrung für E-Türöffner | DK Drehkippfenster |

MAYER LENZINGER PARTNER ZT GmbH
1090 Wien, Van-Swieten-Gasse 2/3
Tel.: +43 664 4649106
Email: hm@mayerlenzinger.com
www.mayerlenzinger.com

Bauherr:
EGW-NOE Erste gemeinnützige Wohnungsgesellschaft mbH
Pernerstorferstraße 38/187, 2700 Wr. Neustadt
Email: office@egw.at
Tel.: +43 (0) 1 545 15 67 - 0

Alle offenbaren Fenster sind Drehkippfenster, restliche Fenster sind fixverglast. Dargestellte Einrichtungsgegenstände sind unverbindliche Vorschläge. Zulässige Bautoleranzen sind möglich. Planmaße sind Rohbaumaße. Für die Einrichtung gilt es Naturmaß zu nehmen. Geringfügige Flächenabweichungen aufgrund technischer oder behördlicher Erfordernisse können nicht ausgeschlossen werden. Heizkörpersymbole sind nicht maßgenau und definieren nur die voraussichtliche Lage. Änderungen während der Bauausführung vorbehalten. Alle Quadratmeterangaben sind nach Rohbaumaßen berechnet. Vorbehaltlich technischer und konstruktiver Änderungen. Schachtwände anbohren nicht erlaubt.

