

Atriumhaus - Wohnhaus
Arthur-Schnitzler-Strasse 16, Amstetten

Vergabeplan 1:50 **Stand 20.07.2023**
Verrechnungsnr.: 37380 031
TOP 31 **TYP B** **Dachgeschoss**

WNFL 57,78m²

Balkon 9,26m²

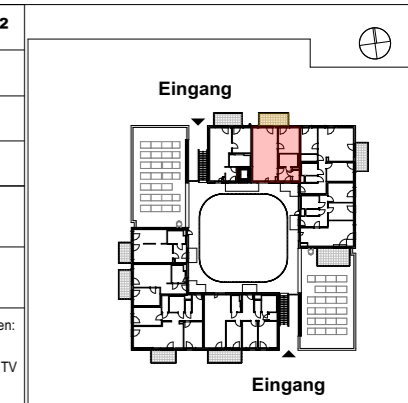
Keller 3,62m²

Garten

Raumhöhe
min. 250 cm

min. 5cm Hinterlüftungsabstand
zw. Möbelstück und Außenwand
(gemäß ÖNORM B 8110)

Holzverstärkung in Trockenbauwänden:
-Küche: Bereich Oberschränke
180cm-220cm über FOK
-Wohnzimmer: von Mitte Anschlüsse TV
beidseitig 50cm
105cm-155cm über FOK



- | | |
|--|--|
| Hochlochziegel | Fußbodenheizungsverteiler |
| Beton | Medienverteiler / E-Verteiler |
| Dämmung | Schuko-Steckdose 1-fach |
| Gipskarton | Schuko-Steckdose 2-fach |
| Gipskarton, anpassb. Wohnbau - Installationsfrei | Schuko-Steckdose FR m. Klappdeckel |
| Lüftungsschalter | Türsprechanlage Innenstelle |
| Frostsichere Armatur | E-Anschluss Wohnungsstation |
| Ausschalter, UP | E-Herd Anschlussdose |
| Serienschalter, UP | DA Dunstabzug H=185 cm |
| Wechselschalter, UP | GS Geschirrspüler H=50 cm |
| unvernetzter Rauchwammelder | KS Kühlschrank H=7 cm |
| Kreuzschalter, UP | WM Waschmaschine H=40 cm |
| Taster 1-fach | WT Wäschetrockner H=40 cm |
| Wandauslass geschaltet H=200cm | AS Arbeitssteckdose auf Achse H=110 cm |
| Deckenauslass - UP | PT Putztür |
| Radio-, TV-Anschluss | Klingeltaster, UP |
| Datentechnik / Telefonanschluss | ABL Ventilator / Lüfter |
| Leerdose / Leerverrohrung | FPH Fensterparapet Höhe |
| Raffstoremotor | FIX Fixverglasung |
| Leerverrohrung für E-Türöffner | DK Drehklappfenster |

MAYER LENZINGER PARTNER ZT GmbH
1090 Wien, Van-Swieten-Gasse 2/3
Tel.: +43 664 4649106
Email: hm@mayerlenzinger.com
www.mayerlenzinger.com

Bauherr:
EGW-NOE Erste gemeinnützige Wohnungsgesellschaft mbH
Pernerstorferstraße 38/187, 2700 Wr. Neustadt
Email: office@egw.at
Tel.: +43 (0) 1 545 15 67 - 0

Alle offenbaren Fenster sind Drehklappfenster, restliche Fenster sind fixverglast. Dargestellte Einrichtungsgegenstände sind unverbindliche Vorschläge. Zulässige Bautoleranzen sind möglich. Planmaße sind Rohbaumaße. Für die Einrichtung gilt es Naturmaß zu nehmen. Geringfügige Flächenabweichungen aufgrund technischer oder behördlicher Erfordernisse können nicht ausgeschlossen werden. Heizkörpersymbole sind nicht maßgenau und definieren nur die voraussichtliche Lage. Änderungen während der Bauausführung vorbehalten. Alle Quadratmeterangaben sind nach Rohbaumaßen berechnet. Vorbehaltlich technischer und konstruktiver Änderungen. Schachtwände anbohren nicht erlaubt.

