

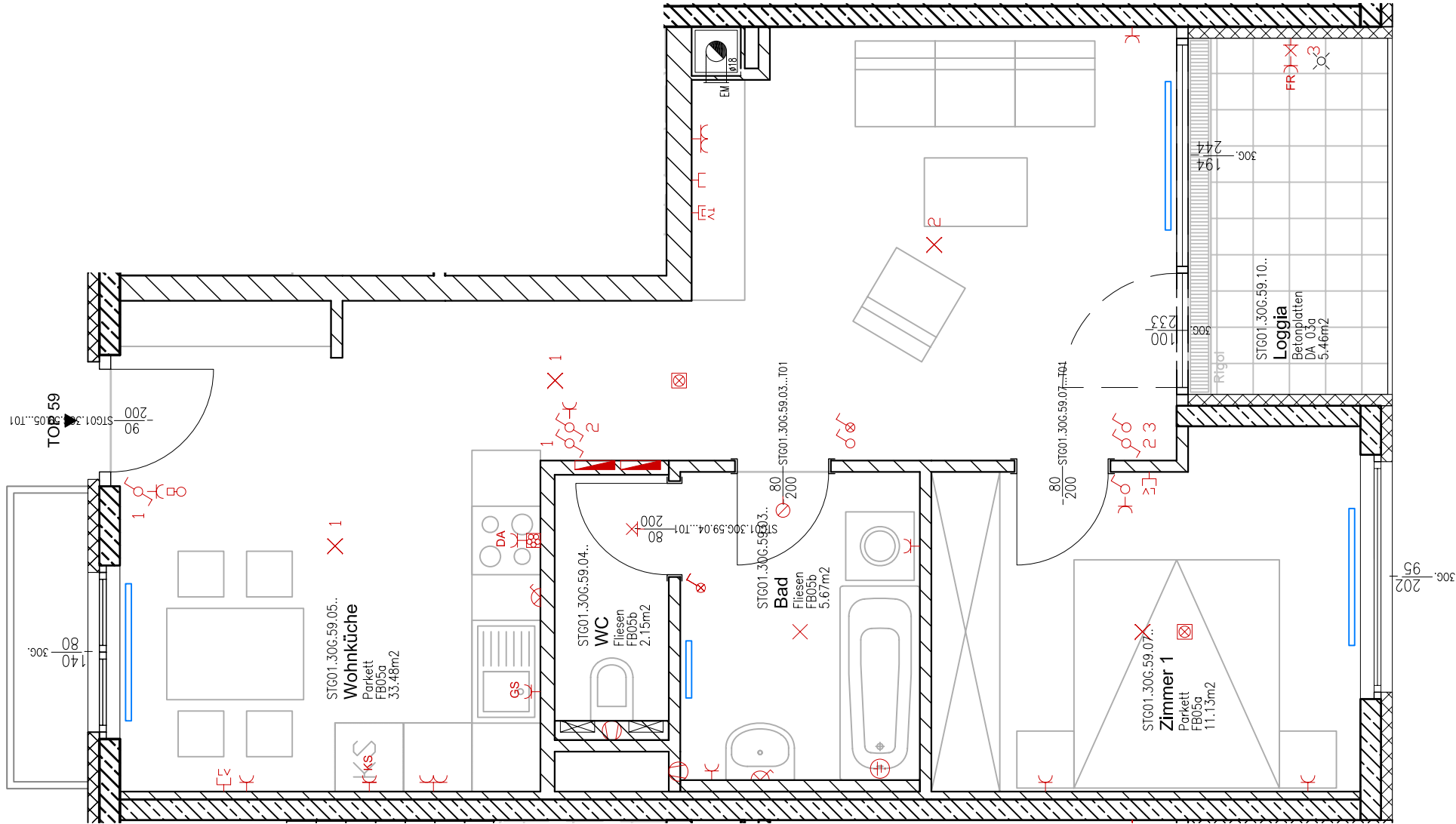
LEGENDE:

- Ausschalter  
Schalter mit Kontrollampe  
Wechselschalter  
Serienschalter  
Doppelwechselschalter  
Kreuzschalter

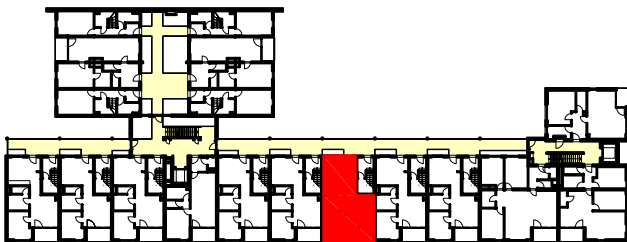
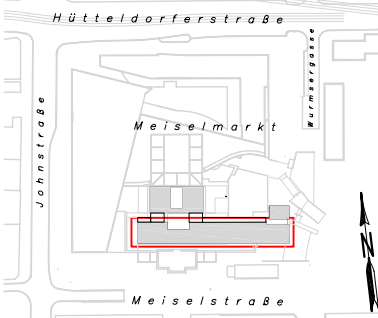
- Schukosteckdose 1-fach  
Schukosteckdose 2-fach  
Schukosteckdose 3-fach  
Telefonsteckdose  
Leerdose für IT  
Antennensteckdose  
E-Herd-Anschlussdose  
Deckenlichtauslass  
Wandlichtauslass direkt  
Auslass, Leerrohr+Vorspann  
Wandlichtauslass

- Verteiler  
Lüfter  
Innensprechstelle  
Brandmelder

- Außenwand tragend  
Innenwand nicht tragend  
Wand STB  
Notkamin  
PT=Putztür  
EM=Einmündung  
Sanitärgegenstand lt. Beschreibung  
Revisionstür 30/30, h=130cm  
Regenfallrohr  
Heizkörper



Änderungen infolge Behördenauflagen haustechnischer und konstruktiver Maßnahmen vorbehalten. Statische und bauphysikalische Details sind nicht Planinhalt. Die Wohnungs- und Raumgrößen sind ca-Angaben und können sich aufgrund der Detailplanung ändern. Einrichtung erfolgt lt. Ausstattungsbeschreibung. Heizkörpersymbole sind nicht maßgenau und definieren nur die voraussichtliche Lage. Dieser Plan ist zum Anfertigen von Einbaumöbel nicht geeignet. Naturmaße nehmen!



3. OBERGESCHOSS

ATELIER HAYDE ARCHITEKTEN  
ZIVILTECHNIKER - GES. M.B.H.  
A 1150 WIEN, STORCHENGASSE 1, TEL. 0043 1 88677, FAX 0043 1 88677  
ARCHITEKTUR / PLANVERFASSER

EGW  
HEIMSTÄTTE  
WOHNUNGSGESELLSCHAFT

BAUWERBER



WOHNUNGSFLÄCHE:	52,43m²
LOGGIA:	5,46m²
WOHNNUTZFLÄCHE:	57,89m²
BALKON:	
TERRASSE:	
MIETERGARTEN (unbefestigt):	
KELLERABTEILFLÄCHE:	2,96m²

**VERGABEPLAN**  
02.05.2013  
M 1:50

**Grundriss TOP 59**  
STIEGE: 1  
GESCHOSS: 3.OG  
TYP: 2 Zimmer  
RAUMH.: min. 2,50m

meiselmarkt²  
wohnen-am-meiselmarkt  
Meiselstraße 14, 1150 Wien