

## 2-Zimmer-Wohnung mit Terrasse und Garten, Top 3

**Miete****Elisabeth Bollenberger-Gasse 8 / Top 3  
2700 Wiener Neustadt**

Nutzfläche	<b>65,11 m²</b>
Zimmer	<b>2</b>
Miete brutto	<b>€ 1.188,04</b> (inkl. Betriebskosten und Umsatzsteuer)
Eigenmittel	<b>€ 25.361,79</b>
Objekt Nr.	<b>16930-003</b>

**ein viertel grün – Baufeld 8, mit 39 freifinanzierte Mietwohnungen**

### ÜBERSICHT

Objektart	<b>Wohnung</b>	Verfügbar ab	<b>01.06.2026</b>
Rechtsform	<b>Miete</b>	Geschoss	<b>Erdgeschoss</b>
Kategorie	<b>Neubau</b>	Aufzug	<b>ja</b>
Befristung	<b>Unbefristet</b>	Fertigstellung	<b>September 2025</b>
Erstbezug	<b>01.10.2025</b>		

### DETAILS

- 2 Zimmer inklusive Wohnküche
- 1 Vorraum
- 1 Badezimmer
- 1 WC
- 1 Abstellraum
- 1 Terrasse (10,22 m²)
- 1 Garten (44,35 m²)
- 1 Kellerabteil (3,21 m²)

### AUSSTATTUNG WOHNUNG

- Parkettboden
- Fliesen im Bad und WC
- Raffstores mit Funkfernsteuerung
- Fernwärmeheizung über Bauteilaktivierung
- Balkon oder Terrasse + Garten

## **Traumhafte 2-Zimmer-Wohnung in Wiener Neustadt – Ihr neues Zuhause am ehemaligen Stadionareal!**

Willkommen in Ihrer neuen Oase der Ruhe und modernem Wohnen! Diese 2-Zimmer-Wohnung befindet sich in einer der gefragtesten Lagen von Wiener Neustadt, direkt am ehemaligen Stadionareal. Hier verbinden sich urbaner Lebensstil und naturnahe Erholung auf harmonische Weise.

### **Highlights der Wohnung:**

**Geräumiger Wohnbereich:** Der großzügiger Schnitt der Wohnung bietet Ihnen zahlreiche Gestaltungsmöglichkeiten. Der Wohnraum lädt zum Entspannen und Verweilen ein. Der Küchenbereich ist ideal für Hobbyköche und bietet ausreichend Platz für gesellige Kochabende mit Familie und Freunden.

**Ein gemütliches Schlafzimmer:** Perfekt für Singles oder Paare. Das Schlafzimmer ist gut geschnitten und bietet eine ruhige Rückzugsmöglichkeit.

**Schöne Terrasse mit Garten:** Genießen Sie entspannte Stunden auf Ihrer Terrasse und lassen Sie den Blick über Ihren Garten und die grüne Umgebung schweifen.

Diese Wohnung ist ideal für alle, die das Beste aus beiden Welten suchen – die Vorzüge des Stadtlebens und die Nähe zur Natur. Überzeugen Sie sich selbst von diesem einzigartigen Angebot!

### **Zusätzliche Annehmlichkeiten:**

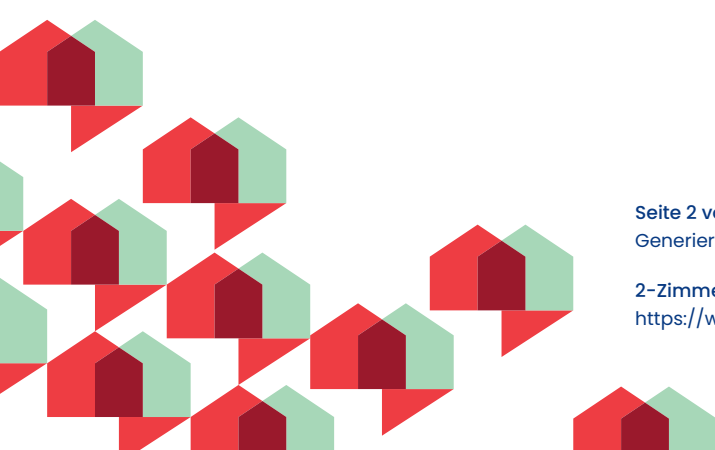
Kellerabteil für zusätzlichen Stauraum, Tiefgaragenstellplatz, Fitnessraum, Waschküche, Personenlift, Kinderwagenraum, Fahrradraum, Fahrradstellplätze im Freien, Kinderspielplatz

Kontaktieren Sie uns noch heute für einen Besichtigungstermin und entdecken Sie Ihr neues Zuhause in Wiener Neustadt!

---

## **AUSSTATTUNG WOHNHAUSANLAGE**

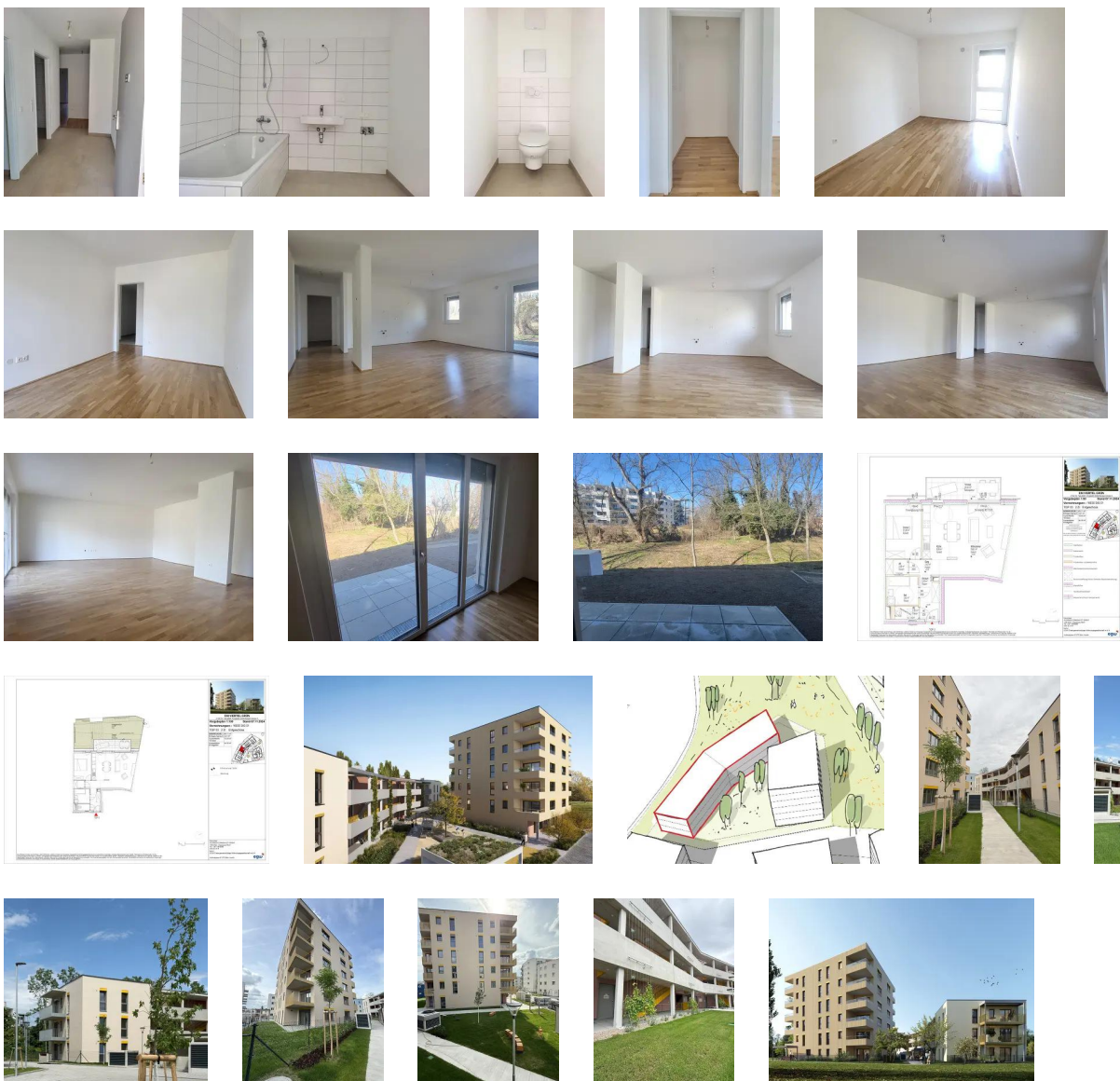
- |                   |                                       |
|-------------------|---------------------------------------|
| • Fitnessraum     | • Fahrradraum                         |
| • Waschküche      | • Fahrradstellplätze im Freien        |
| • Personenlift    | • Kinderspielplatz                    |
| • Kinderwagenraum | • Autoabstellplätze in der Tiefgarage |



## LAGE

**Zentrale Lage:** Profitieren Sie von einer hervorragenden Anbindung an öffentliche Verkehrsmittel, Einkaufsmöglichkeiten (Merkur-City) und Freizeitangeboten. Die Altstadt von Wiener Neustadt ist nur einen kurzen Spaziergang entfernt.

**Naherholungsgebiete:** Das ehemalige Stadionareal bietet Ihnen nicht nur urbanes Wohnen, sondern auch zahlreiche Möglichkeiten für sportliche Aktivitäten und entspannte Spaziergänge in der Natur.





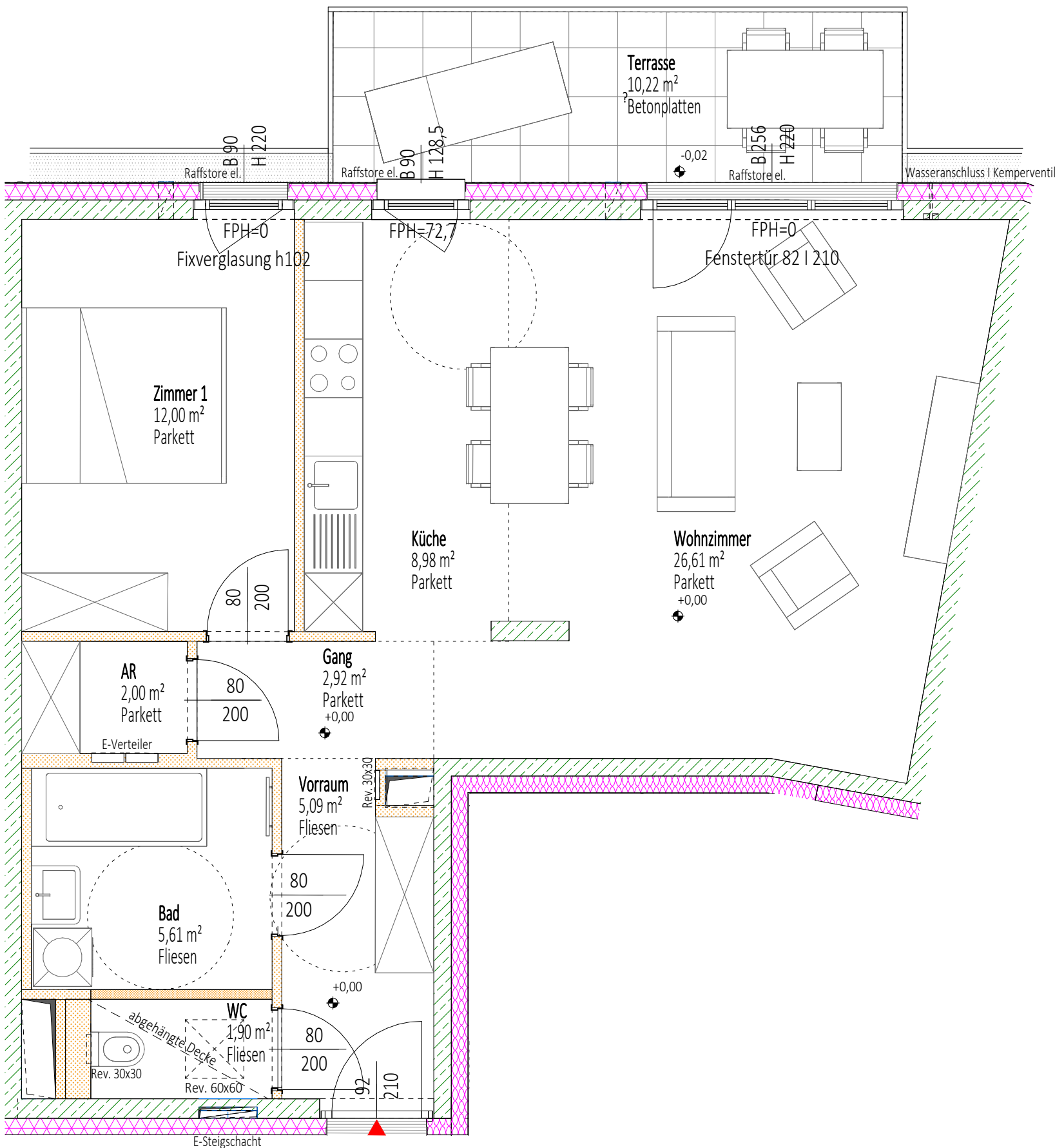
## ANSPRECHPARTNERIN

**Ingrid Helige**

Immobilienvergabe

+43 1 545 15 67 - 603

[einviertelgruen@egw.at](mailto:einviertelgruen@egw.at)



TOP 3

Alle offenbare Fenster sind Drehkipp- oder Drehfenster, restliche Fenster sind fixverglast. Dargestellte Einrichtungsgegenstände sind unverbindliche Vorschläge. Zulässige Bautoleranzen sind möglich. Planmaße sind Rohbaumaße. Für die Einrichtung gilt es Naturmaß zu nehmen. Geringfügige Flächenabweichungen aufgrund technischer oder behördlicher Erfordernisse können nicht ausgeschlossen werden. Heizsystem: Bauteilaktivierung – voraussichtliche Lage des Verteilers in der abgehängten Decke des WCs. Mechanische Lüftung in Bad und WC. Änderungen während der Bauausführung vorbehalten. Alle Quadratmeterangaben sind nach Rohbaumaßen berechnet. Vorbehaltlich technischer und konstruktiver Änderungen. Schachtwände anbohren nicht erlaubt. Im Küchenbereich werden Wasserinstallationen auf Putz ausgeführt.



## EIN VIERTEL GRÜN

2700 Wr. Neustadt, Elisabeth Bollenberger-Gasse 8

**Vergabeplan 1:50**

**Stand 07.11.2024**

**Verrechnungsnr.: 16930 003 01**

**TOP 03 2 ZI Erdgeschoss**

WOHNFLÄCHE	65,11 m²
Einlagerungsraum	3,21 m²
Aussenfläche Terasse	10,22 m²
Aussenfläche Privatgarten	44,35 m²

Raumhöhe mind. 250cm  
mind. 5cm Hinterlüftungsabstand zw.  
Möbelstück und Außenwand (gemäß  
ÖNORM B8110)  
Holz- oder Blechverstärkung in Trockenbauwänden:  
-Küche: Bereich Oberschränke 180-220cm über FOK



- Stahlbeton
- Mauerwerk
- Trockenbau
- Trockenbau -installationsfrei
- Wärmedämmverbundsystem
- Revisionsöffnung Decke (Verteiler Bauteilaktivierung)
- Wandlüfter
- Handtuchheizkörper
- Wasseranschluss I Kemperventil

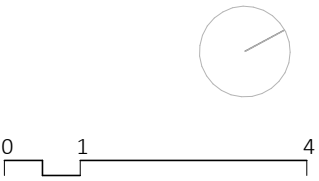
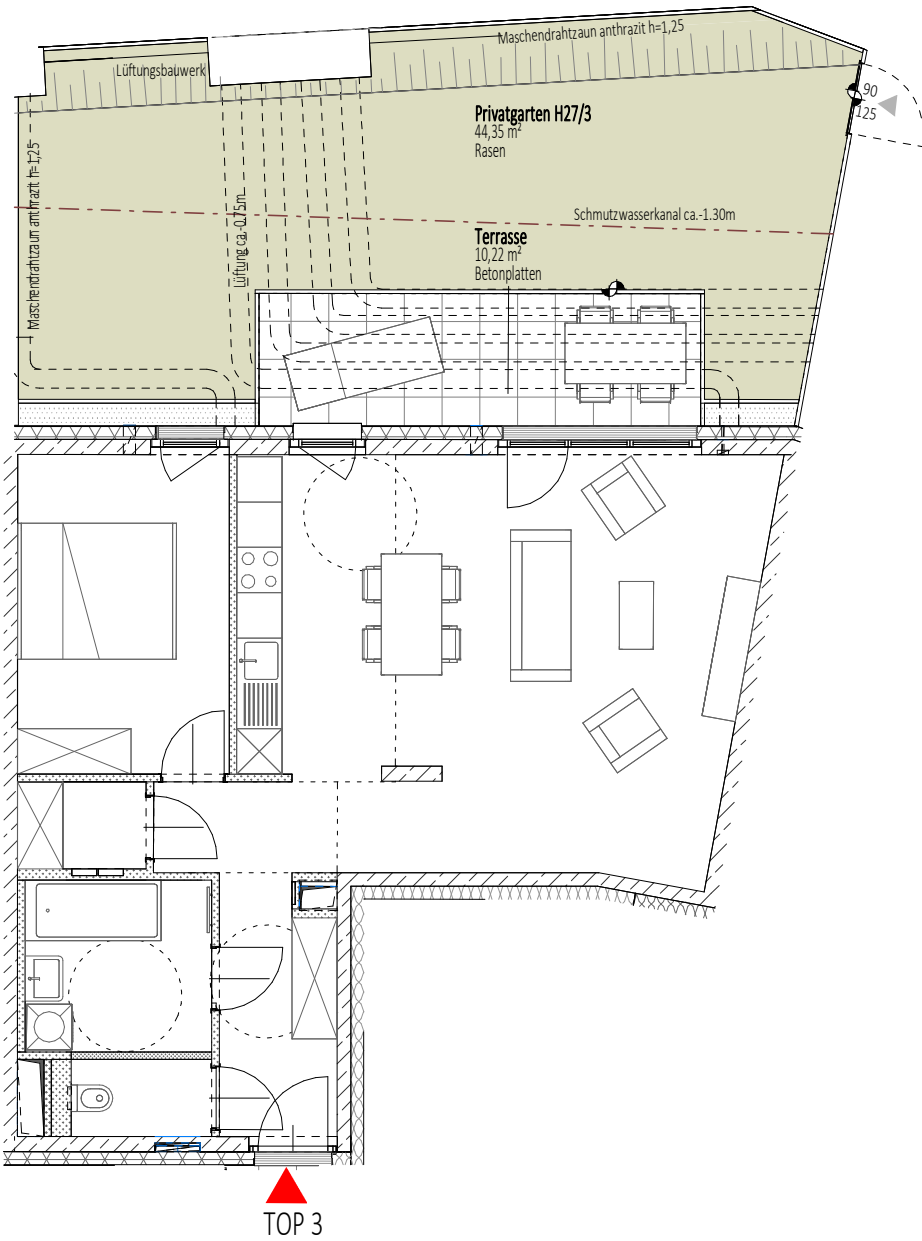
Planverfasser  
Architects Collective ZT-GmbH  
1030 Wien, Ungargasse 59-61  
Tel.: +43 1 5816280  
www.ac.co.at

Bauherr  
EGW Erste gemeinnützige Wohnungsgesellschaft m.b.H

Andreasgasse 9 1070 Wien, Austria









**EIN VIERTEL GRÜN**  
2700 Wr. Neustadt, Elisabeth Bollenberger-Gasse 8

**Vergabeplan 1:100** **Stand 07.11.2024**

**Verrechnungsnr.: 16930 003 01**

**TOP 03 2 ZI Erdgeschoss**

WOHNFLÄCHE	65,11 m <sup>2</sup>
Einlagerungsraum	3,21 m <sup>2</sup>
Aussenfläche Terrasse	10,22 m <sup>2</sup>
Aussenfläche Privatgarten	44,35 m <sup>2</sup>

 Hözensprung 1 Stufe  
 Böschung

Planverfasser  
**Architects Collective ZT-GmbH**  
1030 Wien, Ungargasse 59-61  
Tel.: +43 1 5816280  
www.ac.co.at  
Bauherr  
**EGW Erste gemeinnützige Wohnungsgesellschaft m.b.H**  
Andreasgasse 9 1070 Wien, Austria



Alle offenbare Fenster sind Drehkipp- oder Drehfenster, restliche Fenster sind fixverglast. Dargestellte Einrichtungsgegenstände sind unverbindliche Vorschläge. Zulässige Bautoleranzen sind möglich. Planmaße sind Rohbaumaße. Für die Einrichtung gilt es Naturmaß zu nehmen. Geringfügige Flächenabweichungen aufgrund technischer oder behördlicher Erfordernisse können nicht ausgeschlossen werden. Heizsystem: Bauteilaktivierung – voraussichtliche Lage des Verteilers in der abgehängten Decke des WCs. Mechanische Lüftung in Bad und WC. Änderungen während der Bauausführung vorbehalten. Alle Quadratmeterangaben sind nach Rohbaumaßen berechnet. Vorbehaltlich technischer und konstruktiver Änderungen. Schachtwände anbohren nicht erlaubt. Im Küchenbereich werden Wasserinstallationen auf Putz ausgeführt.