

Erstbezug! Gefördertes Reihenhhaus mit Terrasse und Garten, Top 7C



**Elisabeth Bollenberger-Gasse 7 und 11-17 /
Top 7C
2700 Wiener Neustadt**

Nutzfläche	106,86 m²
Zimmer	4
Miete brutto	€ 1.461,14 (inkl. Betriebskosten und Umsatzsteuer)
Eigenmittel	€ 42.809,00
Objekt Nr.	37470-015

ein viertel grün – BF 6b, 17 Reihen- u. Doppelhäuser in Wiener Neustadt

ÜBERSICHT

Objektart	Reihenhhaus	Kategorie	Neubau
Rechtsform	Miete mit Kaufoption	Befristung	Unbefristet
Finanzierung	Gefördert	Geschoss	Erdgeschoss
Förderung	NÖ 2005 rückz.AZ	Fertigstellung	September 2025

DETAILS

- Die Reihenhäuser und Doppelhaushälften bei diesem Projekt bestehen aus:
- 4 Zimmer inklusive Wohnküche
- 1 Schrankraum
- 1 Vorraum
- 1 Badezimmer
- 1 Bad mit WC
- 1 WC
- 1 Abstellraum
- 1 Terrasse (11,31 m²)
- 1 Garten (25,58 m²)
- Bei Interesse für dieses Reihenhhaus bitten wir um eine unverbindliche Reservierung über unsere Homepage, www.egw.at.

AUSSTATTUNG REIHENHAUS

- Parkettböden und Keramikboden
- Fußbodenheizung
- Außenjalousien

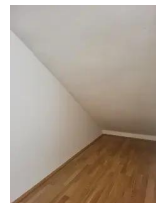
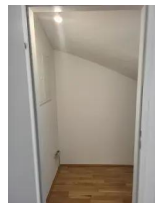
AUSSTATTUNG WOHNHAUSANLAGE

- Autoabstellplätze in der Garage

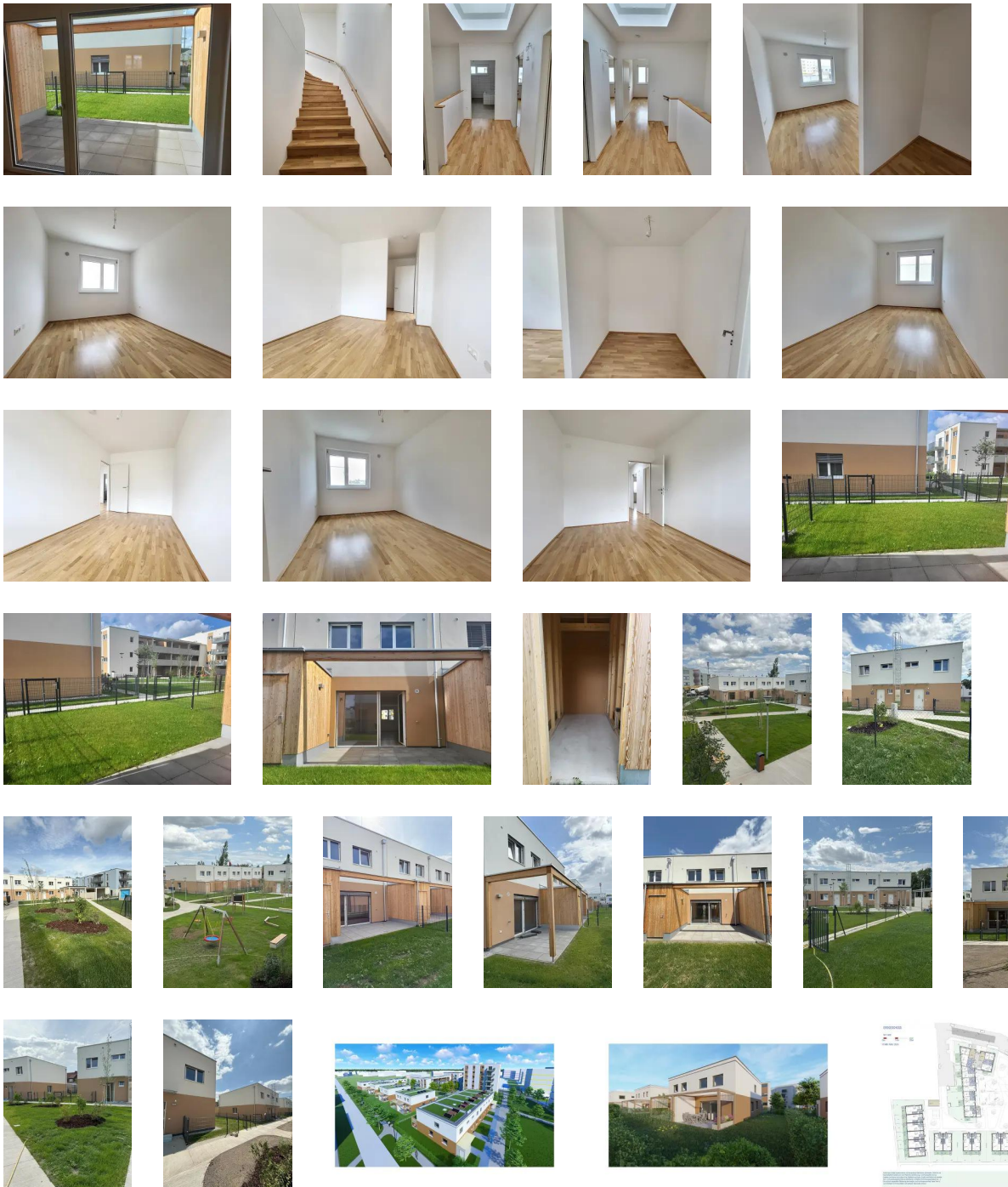
LAGE

Direkt angrenzend ans Areal ist die Merkurcity die mit Geschäften des täglichen Bedarfs fußläufig erreichbar ist. Die Linie K verbindet das Areal direkt mit dem Zentrum von Wiener Neustadt. Über die A2 ist Wien innerhalb von 40 Minuten mit dem Auto erreichbar.

Energieausweis: HWB: 32,40 kWh/m²a (Energieklasse b) – fGEE: 0,73 (Energieklasse a) – Gültig bis: 09.01.2035



EXPOSÉ





ANSPRECHPARTNERIN

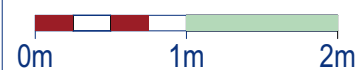
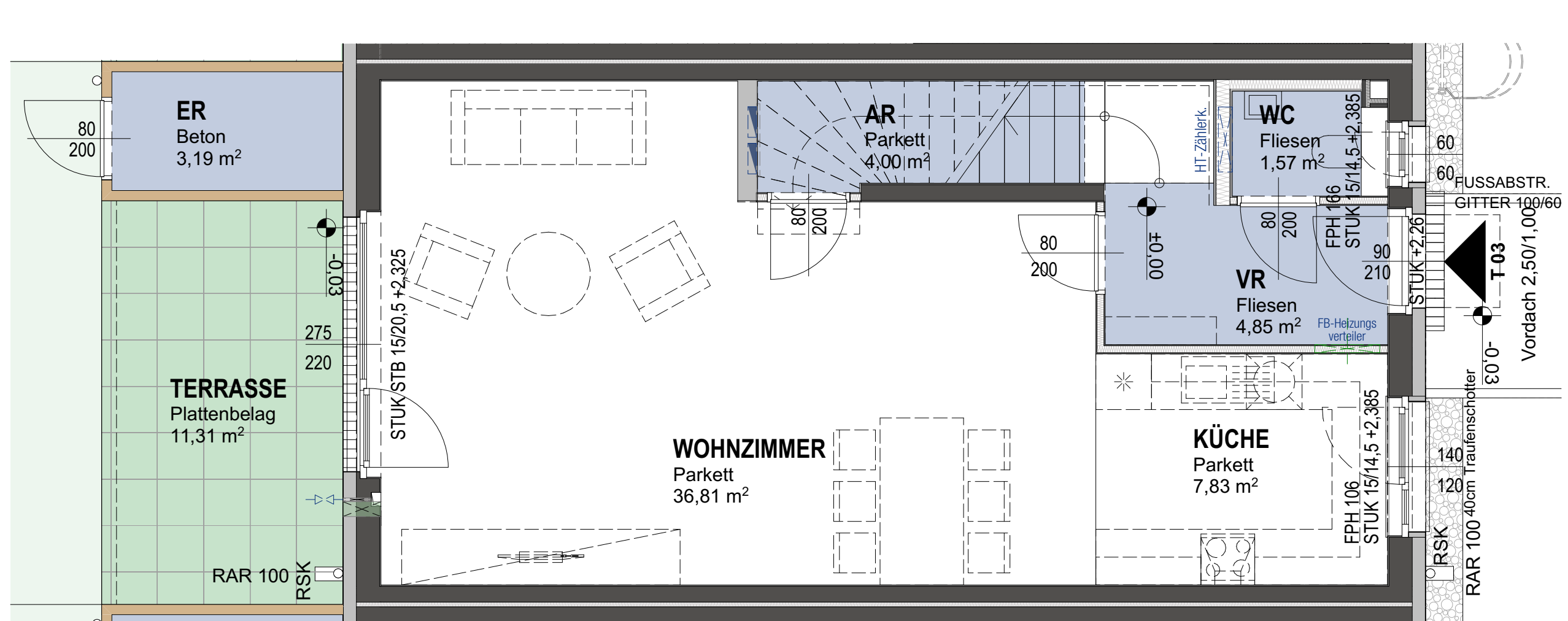
Ingrid Helige

Immobilienvergabe

+43 1 545 15 67 - 603

einviertelgruen@egw.at

Erdgeschoss









M 1:50

STAND: März 2025

Dieser Plan ist zum Anfertigen von Einbaumöbeln nicht geeignet. Naturmaße nehmen!

Änderungen infolge haustechnischer und konstruktiver Maßnahmen vorbehalten. Statische und bauphysikalische Details sind nicht Planinhalt. Die Wohnungs- und Raumgrößen sind ca.-Angaben und können sich aufgrund der Detailplanung ändern. Es gilt ausschließlich die jeweilige Bau- und Ausstattungsbeschreibung (Oberflächen, enthaltene Einrichtungsgegenstände etc. ...). Die strichliert dargestellte Möblierung dient lediglich als Einrichtungsvorschlag.

LEGENDE

	Abgehängte Decke
	Wandlüfter
	Wasseranschluss Freiraum
ER	Einlagerungsraum
AR	Abstellraum
SR	Schrankraum
	Elektro/ Medienverteiler
HT-Zählerk.	Heizungsverteiler/ Zähler
RAR	Regenabfallrohr
	Installationsfreie Wand
	Holzständwand

Elisabeth-Bollenberger-Gasse 7C

EG/OG1

TOP 3

Bestandnehmernummer:

37470 015 01

Reihenhaus

4-Zimmer-Wohnung

Wohnnutzfläche:

Terrasse:

Garten:

Kellerabteil:

Raumhöhe:

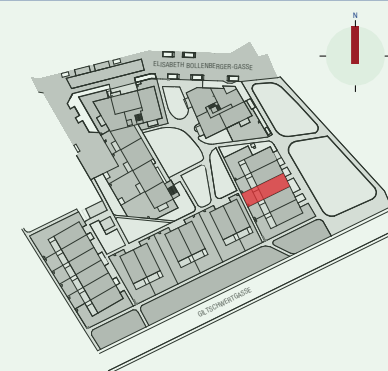
106,86m²

11,31m²

25,58m²

3,19m²

ca. 2,50m



VERGABEPLAN

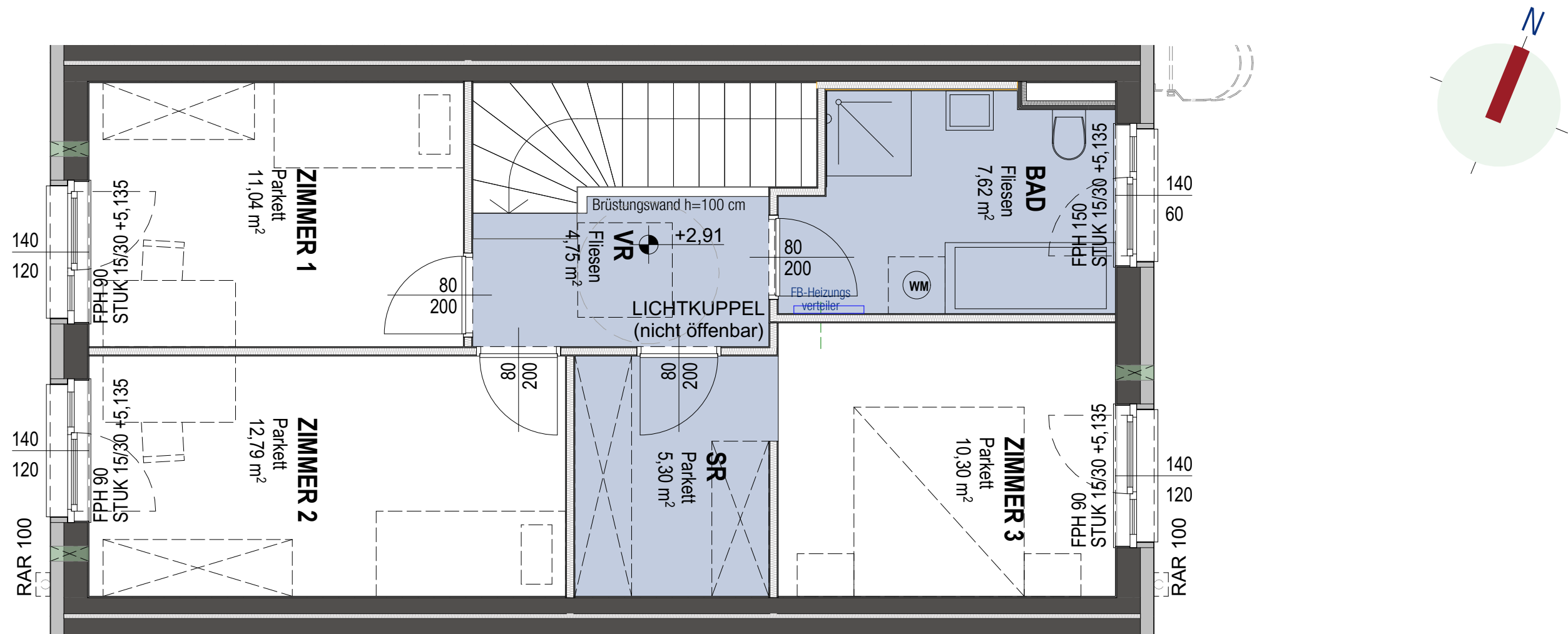
Bauvorhaben Elisabeth-Bollenberger-Gasse

2700 Wiener Neustadt

projektbau
planung | projektmanagement | bauleitung



1.Obergeschoss



M 1:50

STAND: März 2025

Dieser Plan ist zum Anfertigen von Einbaumöbeln nicht geeignet. Naturmaße nehmen!

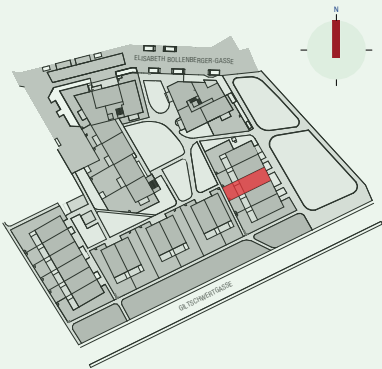
Änderungen infolge hautechnischer und konstruktiver Maßnahmen vorbehalten. Statische und bauphysikalische Details sind nicht Planinhalt. Die Wohnungs- und Raumgrößen sind ca.-Angaben und können sich aufgrund der Detailplanung ändern. Es gilt ausschließlich die jeweilige Bau- und Ausstattungsbeschreibung (Oberflächen, enthaltene Einrichtungsgegenstände etc. ...). Die strichliert dargestellte Möblierung dient lediglich als Einrichtungsvorschlag.

LEGENDE

- Abgehängte Decke
- Wandlüfter
- Wasseranschluss Freiraum
- ER Einlagerungsraum
- AR Abstellraum
- SR Schrankraum
- Elektro/ Medienverteiler
- HT-Zählerk. Heizungsverteiler/ Zähler
- RAR Regenabfallrohr
- Installationsfreie Wand
- Holzständerwand

Elisabeth-Bollenberger-Gasse 7C

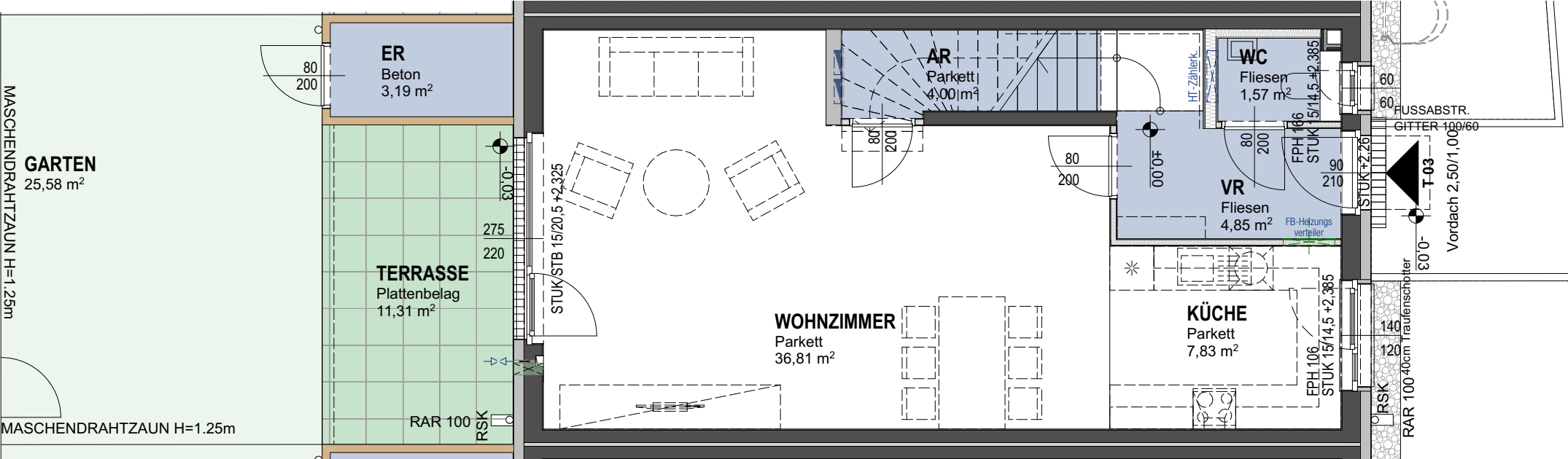
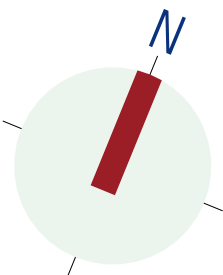
EG/OG1
TOP 3
Bestandnehmernummer: 37470 015 01
Reihenhaus
4-Zimmer-Wohnung
Wohnnutzfläche: 106,86m²
Terrasse: 11,31m²
Garten: 25,58m²
Kellerabteil: 3,19m²
Raumhöhe: ca. 2,50m



VERGABEPLAN
Bauvorhaben Elisabeth-Bollenberger-Gasse
2700 Wiener Neustadt
projektbau



Erdgeschoss



M 1:75

STAND: März 2025

Dieser Plan ist zum Anfertigen von Einbaumöbeln nicht geeignet. Naturmaße nehmen!

Änderungen infolge hautechnischer und konstruktiver Maßnahmen vorbehalten. Statische und bauphysikalische Details sind nicht Planinhalt. Die Wohnungs- und Raumgrößen sind ca.-Angaben und können sich aufgrund der Detailplanung ändern. Es gilt ausschließlich die jeweilige Bau- und Ausstattungsbeschreibung (Oberflächen, enthaltene Einrichtungsgegenstände etc. ...). Die strichliert dargestellte Möblierung dient lediglich als Einrichtungsvorschlag.

LEGENDE

- Abgehängte Decke
- Wandlüfter
- Wasseranschluss Freiraum
- ER Einlagerungsraum
- AR Abstellraum
- SR Schrankraum
- Elektro/ Medienverteiler
- HT-Zählerk. Heizungsverteiler/ Zähler
- RAR Regenabfallrohr
- Installationsfreie Wand
- Holzständerwand

Elisabeth-Bollenberger-Gasse 7C

EG/OG1

TOP 3

Bestandnehmernummer: 37470 015 01

Reihenhaus

4-Zimmer-Wohnung

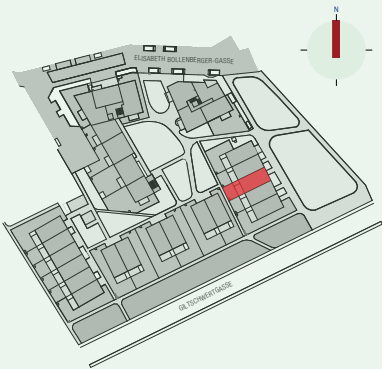
Wohnnutzfläche: 106,86m²

Terrasse: 11,31m²

Garten: 25,58m²

Kellerabteil: 3,19m²

Raumhöhe: ca. 2,50m



VERGABEPLAN

Bauvorhaben Elisabeth-Bollenberger-Gasse

2700 Wiener Neustadt

projektbau

planung | projektmanagement | bauleitung

