

Erstbezug! Gefördertes Reihenhhaus mit Terrasse und Garten, Top 17A



**Elisabeth Bollenberger-Gasse 7 und 11-17 /
Top 17A
2700 Wiener Neustadt**

Nutzfläche	105,76 m²
Zimmer	4
Miete brutto	€ 1.518,93 (inkl. Betriebskosten und Umsatzsteuer)
Eigenmittel	€ 51.896,00
Objekt Nr.	37470-001

ein viertel grün – BF 6b, 17 Reihen- u. Doppelhäuser in Wiener Neustadt

ÜBERSICHT

Objektart	Reihenhhaus	Befristung	Unbefristet
Rechtsform	Miete mit Kaufoption	Erstbezug	01.10.2025
Finanzierung	Gefördert	Verfügbar ab	01.10.2025
Förderung	NÖ 2005 rückz.AZ	Geschoss	Erdgeschoss
Kategorie	Neubau	Fertigstellung	September 2025

DETAILS

- Die Reihenhäuser und Doppelhaushälften bei diesem Projekt bestehen aus:
- 4 Zimmer inklusive Wohnküche
- 1 Schrankraum
- 1 Vorraum
- 1 Badezimmer
- 1 Bad mit WC
- 1 WC
- 1 Abstellraum
- 1 Terrasse (11,70 m²)
- 1 Garten (128,16 m²)
- Bei Interesse für dieses Reihenhhaus bitten wir um eine unverbindliche Reservierung über unsere Homepage, www.egw.at.

AUSSTATTUNG REIHENHAUS

- Parkettböden und Keramikboden
- Fußbodenheizung
- Außenjalousien

AUSSTATTUNG WOHNHAUSANLAGE

- Autoabstellplätze in der Garage

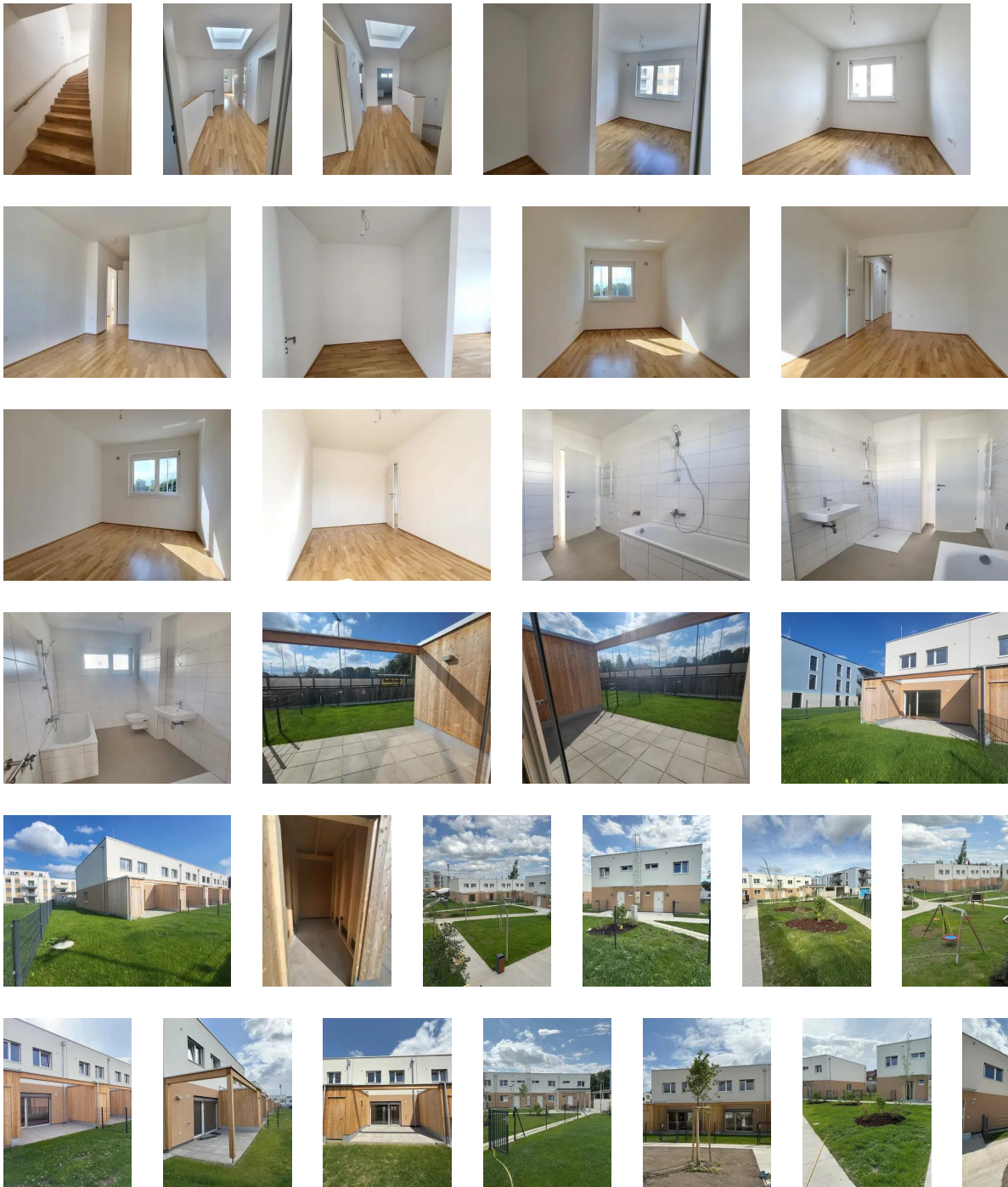
LAGE

Direkt angrenzend ans Areal ist die Merkurcity die mit Geschäften des täglichen Bedarfs fußläufig erreichbar ist. Die Linie K verbindet das Areal direkt mit dem Zentrum von Wiener Neustadt. Über die A2 ist Wien innerhalb von 40 Minuten mit dem Auto erreichbar.

Energieausweis: HWB: 30,30 kWh/m²a (Energieklasse b) – fGEE: 0,71 (Energieklasse a) – Gültig bis: 09.01.2035



EXPOSÉ



EXPOSÉ



ANSPRECHPARTNERIN

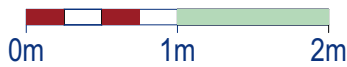
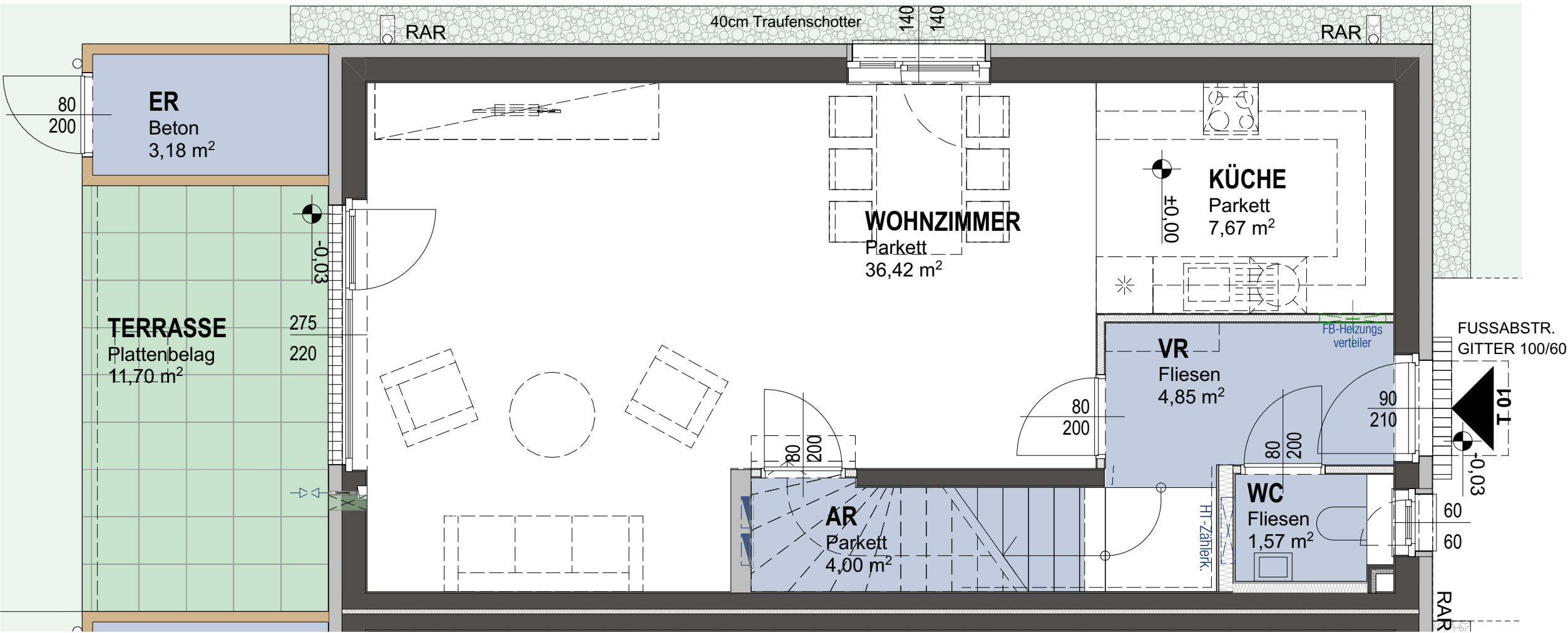
Ingrid Helige

Immobilienvergabe

+43 1 545 15 67 - 603

einviertelgruen@egw.at

Erdgeschoss



M 1:50

STAND: März 2025

Dieser Plan ist zum Anfertigen von Einbaumöbeln nicht geeignet. Naturmaße nehmen!

Änderungen infolge hautechnischer und konstruktiver Maßnahmen vorbehalten. Statische und bauphysikalische Details sind nicht Planinhalt. Die Wohnungs- und Raumgrößen sind ca.-Angaben und können sich aufgrund der Detailplanung ändern. Es gilt ausschließlich die jeweilige Bau- und Ausstattungsbeschreibung (Oberflächen, enthaltene Einrichtungsgegenstände etc. ...). Die strichliert dargestellte Möblierung dient lediglich als Einrichtungsvorschlag.

LEGENDE

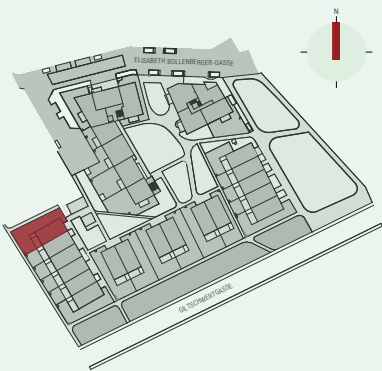
- Abgehängte Decke
- Wandlüfter
- Wasseranschluss Freiraum
- ER Einlagerungsraum
- AR Abstellraum
- SR Schrankraum
- Elektro/ Medienverteiler
- HT-Zählerk. Heizungsverteiler/ Zähler
- RAR Regenabfallrohr
- Installationsfreie Wand
- Holzständerwand

Elisabeth-Bollenberger-Gasse 17A

EG/OG1

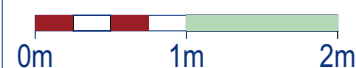
TOP 1

Bestandnehmernummer: 37470 001 01
Reihenhaus
4-Zimmer-Wohnung
Wohnnutzfläche: 105,76m²
Terrasse: 11,70m²
Garten: 128,16m²
Kellerabteil: 3,18m²
Raumhöhe: ca. 2,50m

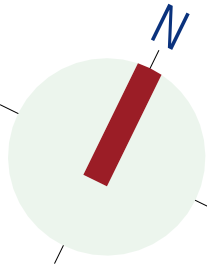
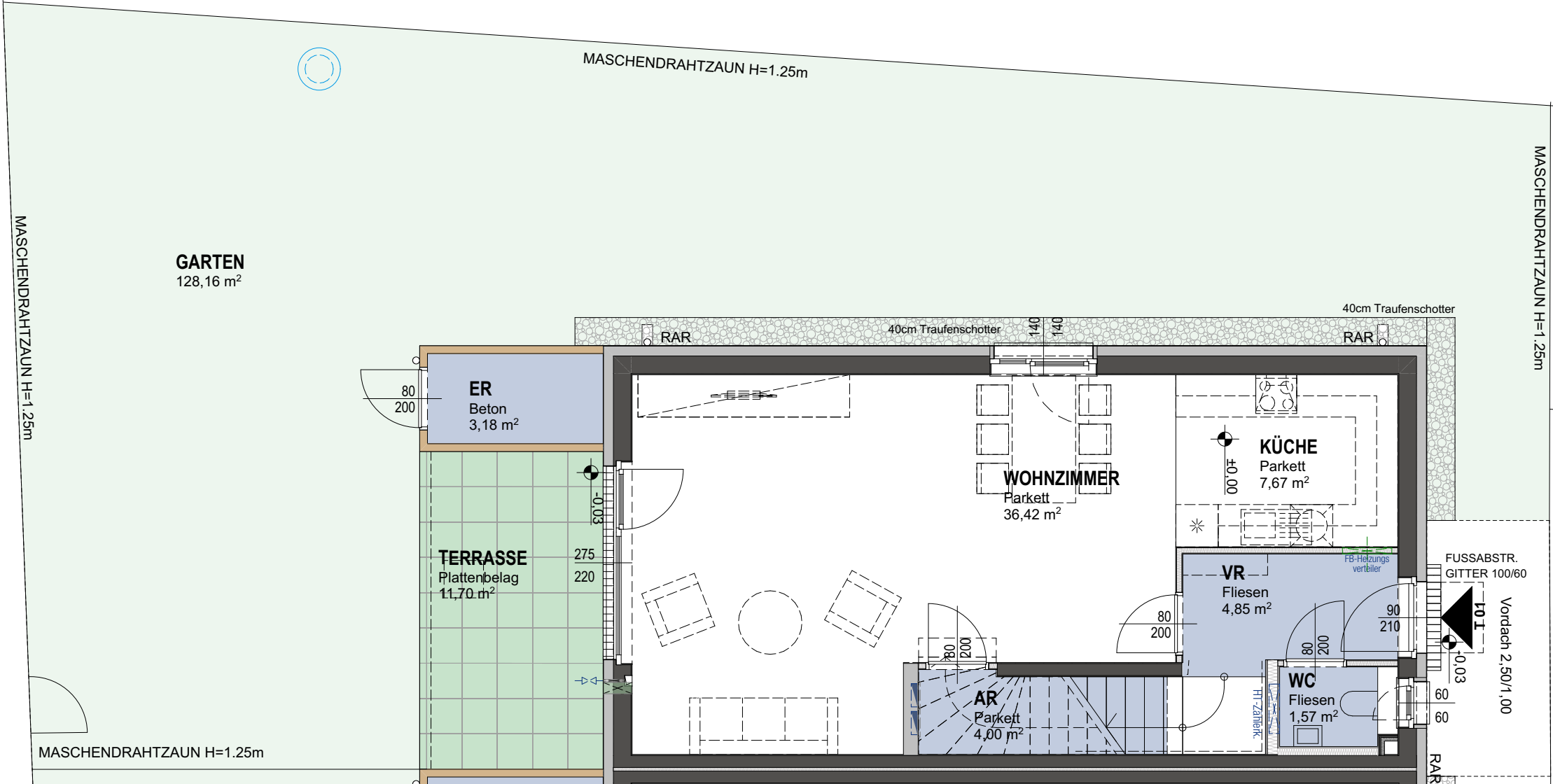


VERGABEPLAN
Bauvorhaben Elisabeth-Bollenberger-Gasse
2700 Wiener Neustadt
projektbau





Erdgeschoss



M 1:75

STAND: März 2025

Dieser Plan ist zum Anfertigen von Einbaumöbeln nicht geeignet. Naturmaße nehmen!

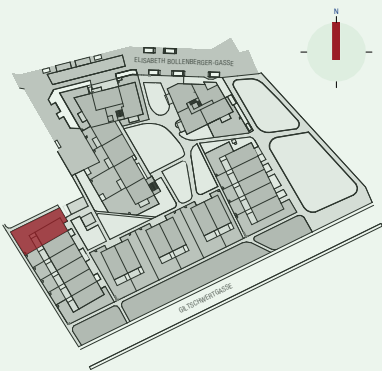
Änderungen infolge hautechnischer und konstruktiver Maßnahmen vorbehalten. Statische und bauphysikalische Details sind nicht Planinhalt. Die Wohnungs- und Raumgrößen sind ca.-Angaben und können sich aufgrund der Detailplanung ändern. Es gilt ausschließlich die jeweilige Bau- und Ausstattungsbeschreibung (Oberflächen, enthaltene Einrichtungsgegenstände etc. ...). Die strichliert dargestellte Möblierung dient lediglich als Einrichtungsvorschlag.

LEGENDE

- Abgehängte Decke
- Wandlüfter
- Wasseranschluss Freiraum
- ER Einlagerungsraum
- AR Abstellraum
- SR Schrankraum
- Elektro/ Medienverteiler
- HT-Zählerk. Heizungsverteiler/ Zähler
- RAR Regenabfallrohr
- Installationsfreie Wand
- Holzständerwand

Elisabeth-Bollenberger-Gasse 17A

EG/OG1
TOP 1
Bestandnehmernummer: 37470 001 01
Reihenhaus
4-Zimmer-Wohnung
Wohnnutzfläche: 105,76m²
Terrasse: 11,70m²
Garten: 128,16m²
Kellerabteil: 3,18m²
Raumhöhe: ca. 2,50m



VERGABEPLAN
Bauvorhaben Elisabeth-Bollenberger-Gasse
2700 Wiener Neustadt
projektbau
planung | projektmanagement | bauleitung

