

Erstbezug! Geförderte Doppelhaushälfte mit Terrasse und Garten, Top 13A



**Elisabeth Bollenberger-Gasse 7 und 11-17 /
Top 13A
2700 Wiener Neustadt**

Nutzfläche	111,45 m²
Zimmer	4
Miete brutto	€ 1.600,59 (inkl. Betriebskosten und Umsatzsteuer)
Eigenmittel	€ 53.302,98
Objekt Nr.	37470-009

ein viertel grün – BF 6b, 17 Reihen- u. Doppelhäuser in Wiener Neustadt

ÜBERSICHT

Objektart	Reihenhaus	Kategorie	Neubau
Rechtsform	Miete mit Kaufoption	Befristung	Unbefristet
Finanzierung	Gefördert	Geschoss	Erdgeschoss
Förderung	NÖ 2005 rückz.AZ	Fertigstellung	September 2025

DETAILS

- Die Reihenhäuser und Doppelhaushälften bei diesem Projekt bestehen aus:
- 4 Zimmer inklusive Wohnküche
- 1 Schrankraum
- 1 Vorraum
- 1 Badezimmer
- 1 Bad mit WC
- 1 WC
- 1 Abstellraum
- 1 Terrasse (11,70 m²)
- 1 Garten (122,07 m²)
- Bei Interesse für diese Doppelhaushälfte bitten wir um eine unverbindliche Reservierung über unsere Homepage, www.egw.at.

AUSSTATTUNG REIHENHAUS

- Parkettböden und Keramikboden
- Fußbodenheizung
- Außenjalousien

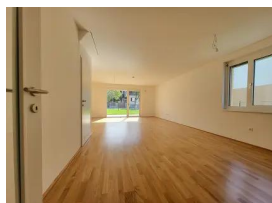
AUSSTATTUNG WOHNHAUSANLAGE

- Autoabstellplätze in der Garage

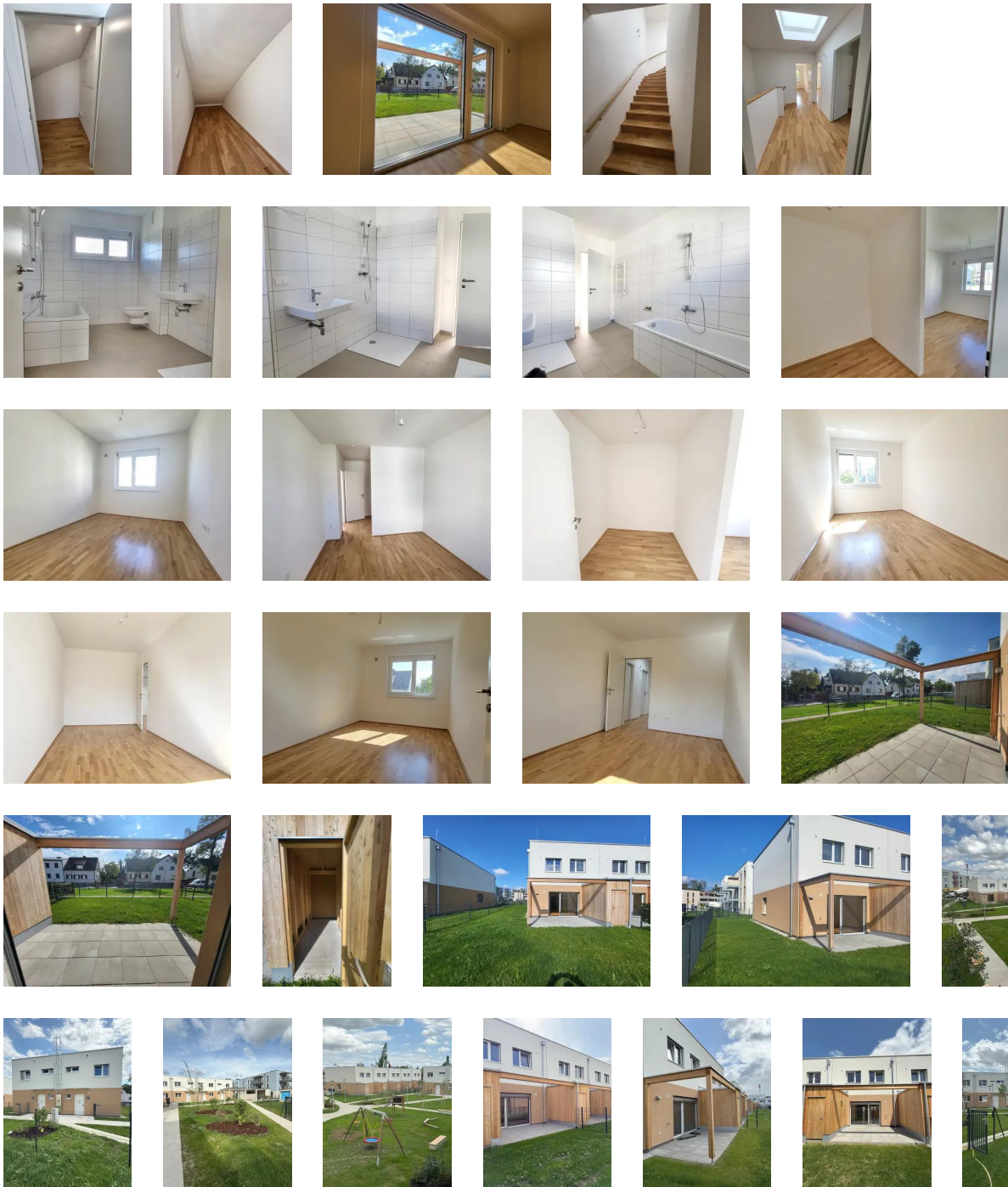
LAGE

Direkt angrenzend ans Areal ist die Merkurcity die mit Geschäften des täglichen Bedarfs fußläufig erreichbar ist. Die Linie K verbindet das Areal direkt mit dem Zentrum von Wiener Neustadt. Über die A2 ist Wien innerhalb von 40 Minuten mit dem Auto erreichbar.

Energieausweis: HWB: 34,40 kWh/m²a (Energieklasse b) – fGEE: 0,82 (Energieklasse a) – Gültig bis: 09.01.2035



EXPOSÉ





ANSPRECHPARTNERIN

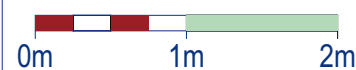
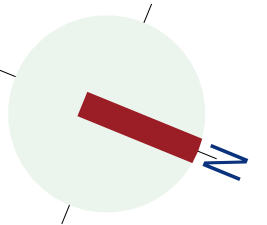
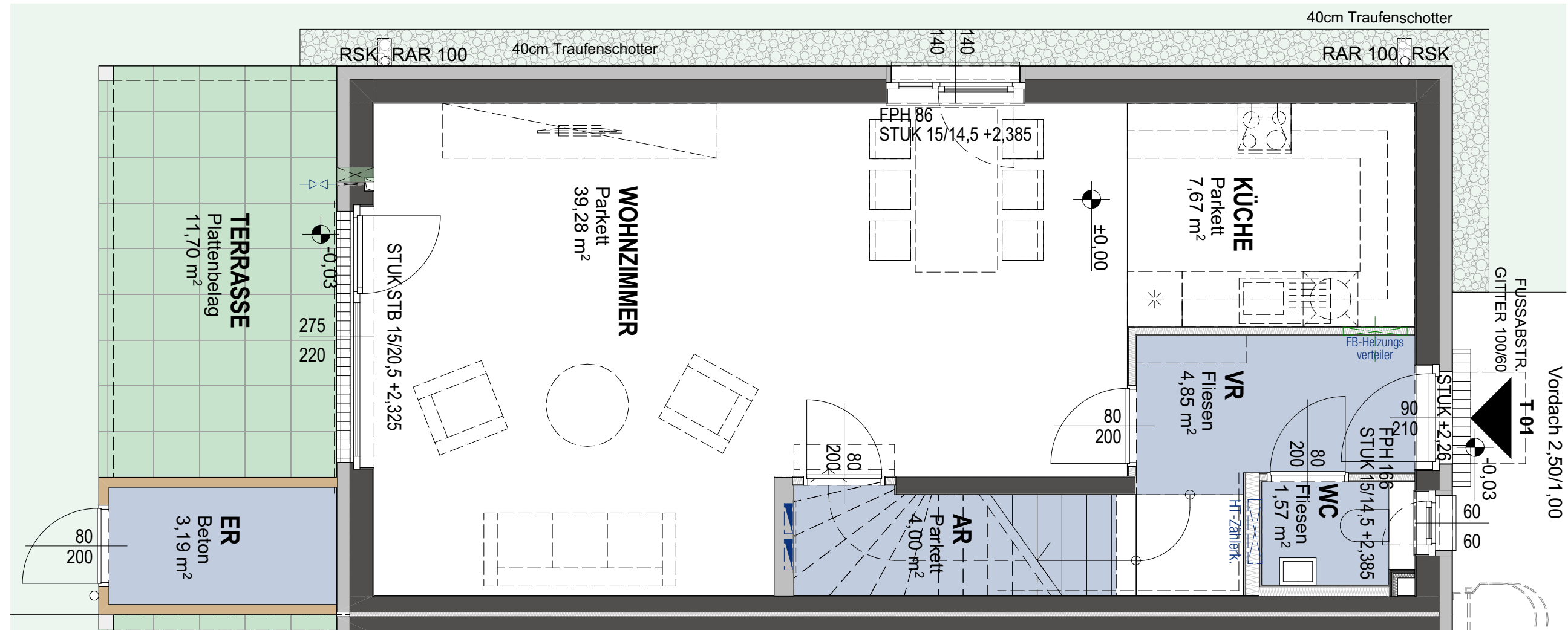
Ingrid Helige

Immobilienvergabe

+43 1 545 15 67 - 603

einviertelgruen@egw.at

Erdgeschoss









M 1:50

STAND: März 2025

Dieser Plan ist zum Anfertigen von Einbaumöbeln nicht geeignet. Naturmaße nehmen!

Änderungen infolge haustechnischer und konstruktiver Maßnahmen vorbehalten. Statische und bauphysikalische Details sind nicht Planinhalt. Die Wohnungs- und Raumgrößen sind ca.-Angaben und können sich aufgrund der Detailplanung ändern. Es gilt ausschließlich die jeweilige Bau- und Ausstattungsbeschreibung (Oberflächen, enthaltene Einrichtungsgegenstände etc. ...). Die strichliert dargestellte Möblierung dient lediglich als Einrichtungsvorschlag.

LEGENDE

	Abgehängte Decke
	Wandlüfter
	Wasseranschluss Freiraum
ER	Einlagerungsraum
AR	Abstellraum
SR	Schrankraum
	Elektro/ Medienverteiler
HT-Zählerk.	Heizungsverteiler/ Zähler
RAR	Regenabfallrohr
	Installationsfreie Wand
	Holzständwand

Elisabeth-Bollenberger-Gasse 13A

EG/OG1

TOP 1

Bestandnehmernummer:

37470 009 01

Reihenhaus

4-Zimmer-Wohnung

Wohnnutzfläche:

Terrasse:

Garten:

Kellerabteil:

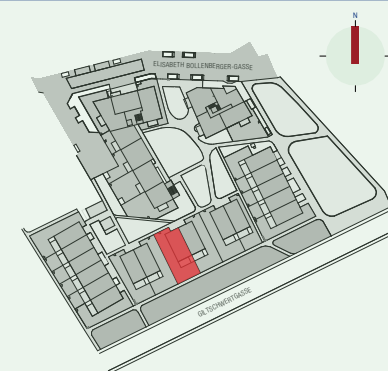
Raumhöhe:

111,45m²

11,70m²122,07m²

3,19m²

ca. 2,50m



VERGABEPLAN

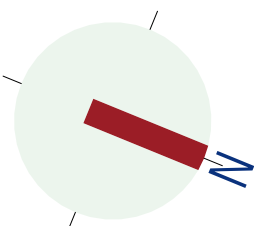
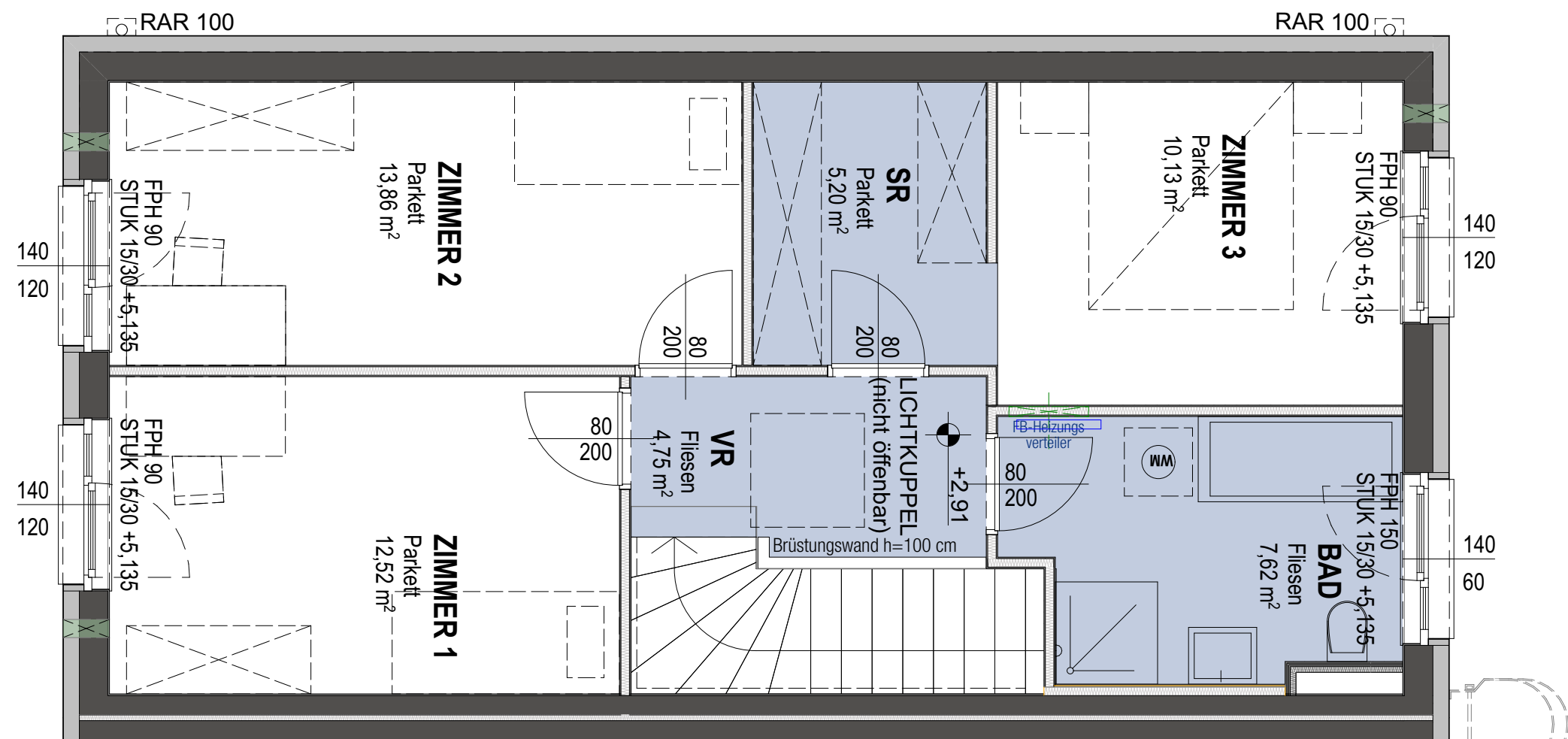
Bauvorhaben Elisabeth-Bollenberger-Gasse

2700 Wiener Neustadt

projektbau
planung | projektmanagement | bauleitung



1.Obergeschoss



M 1:50

STAND: März 2025

Dieser Plan ist zum Anfertigen von Einbaumöbeln nicht geeignet. Naturmaße nehmen!

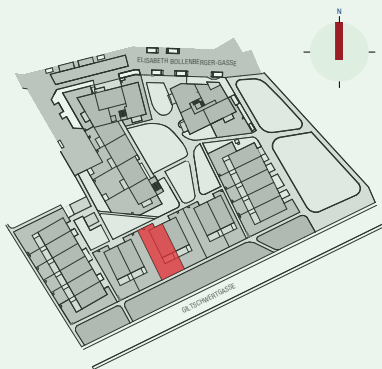
Änderungen infolge haustechnischer und konstruktiver Maßnahmen vorbehalten. Statische und bauphysikalische Details sind nicht Planinhalt. Die Wohnungs- und Raumgrößen sind ca.-Angaben und können sich aufgrund der Detailplanung ändern. Es gilt ausschließlich die jeweilige Bau- und Ausstattungsbeschreibung (Oberflächen, enthaltene Einrichtungsgegenstände etc. ...). Die strichliert dargestellte Möblierung dient lediglich als Einrichtungsvorschlag.

LEGENDE

- Abgehängte Decke
- Wandlüfter
- Wasseranschluss Freiraum
- ER Einlagerungsraum
- AR Abstellraum
- SR Schrankraum
- Elektro/ Medienverteiler
- HT-Zählerk. Heizungsverteiler/ Zähler
- RAR Regenabfallrohr
- Installationsfreie Wand
- Holzständerwand

Elisabeth-Bollenberger-Gasse 13A

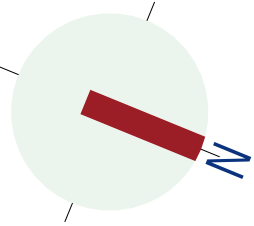
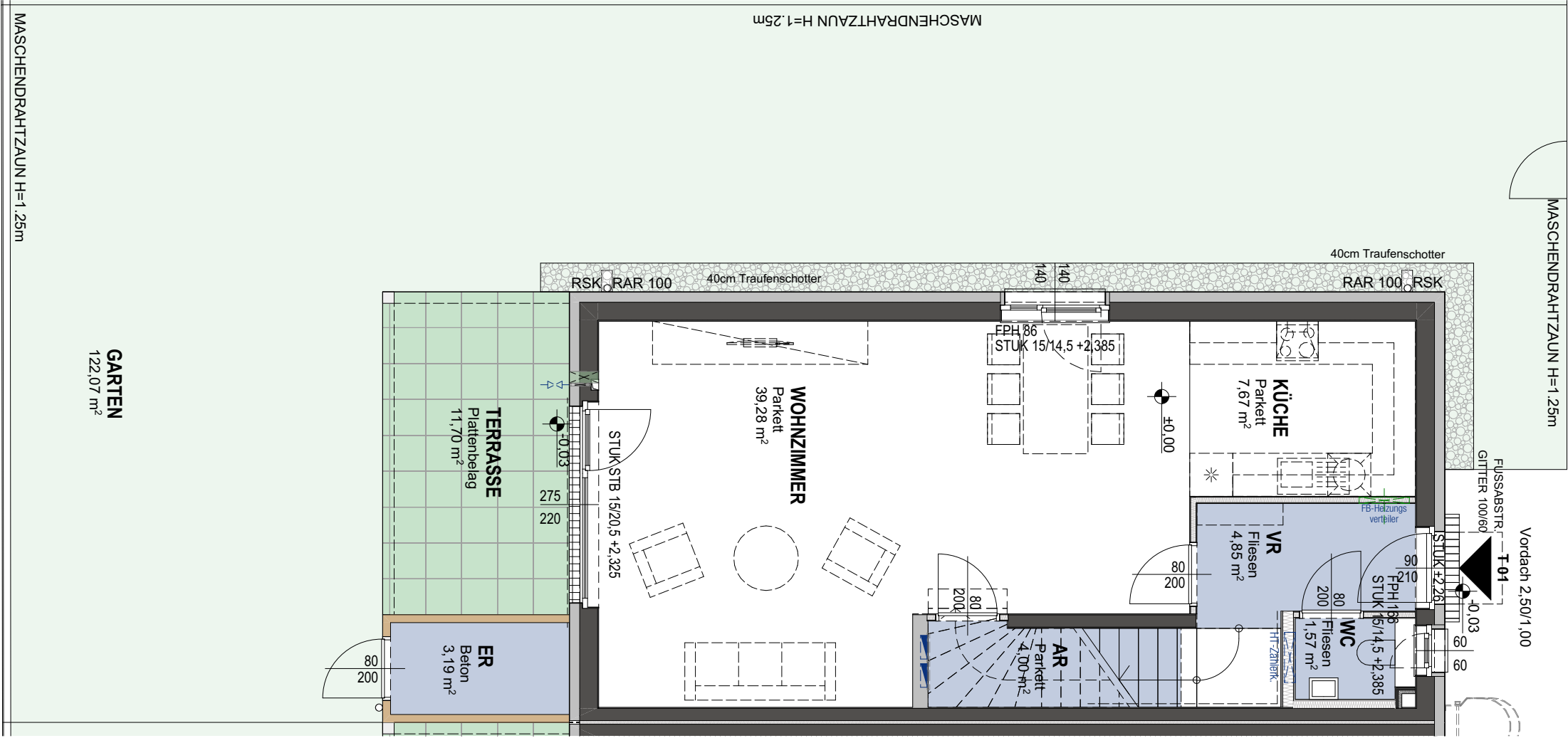
EG/OG1
TOP 1
Bestandnehmernummer: 37470 009 01
Reihenhaus
4-Zimmer-Wohnung
Wohnnutzfläche: 111,45m²
Terrasse: 11,70m²
Garten: 122,07m²
Kellerabteil: 3,19m²
Raumhöhe: ca. 2,50m



VERGABEPLAN
Bauvorhaben Elisabeth-Bollenberger-Gasse
2700 Wiener Neustadt
projektbau



Erdgeschoss



M 1:75

STAND: März 2025

Dieser Plan ist zum Anfertigen von Einbaumöbeln nicht geeignet. Naturmaße nehmen!

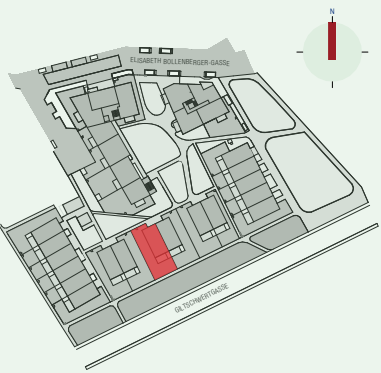
Änderungen infolge hautechnischer und konstruktiver Maßnahmen vorbehalten. Statische und bauphysikalische Details sind nicht Planinhalt. Die Wohnungs- und Raumgrößen sind ca.-Angaben und können sich aufgrund der Detailplanung ändern. Es gilt ausschließlich die jeweilige Bau- und Ausstattungsbeschreibung (Oberflächen, enthaltene Einrichtungsgegenstände etc. ...). Die strichliert dargestellte Möblierung dient lediglich als Einrichtungsvorschlag.

LEGENDE

- Abgehängte Decke
- Wandlüfter
- Wasseranschluss Freiraum
- ER Einlagerungsraum
- AR Abstellraum
- SR Schrankraum
- Elektro/ Medienverteiler
- HT-Zählerk. Heizungsverteiler/ Zähler
- RAR Regenabfallrohr
- Installationsfreie Wand
- Holzständerwand

Elisabeth-Bollenberger-Gasse 13a

EG/OG1
TOP 1
Bestandnehmernummer: 37470 009 01
Reihenhaus
4-Zimmer-Wohnung
Wohnnutzfläche: 111,45m²
Terrasse: 11,70m²
Garten: 122,07m²
Kellerabteil: 3,19m²
Raumhöhe: ca. 2,50m



VERGABEPLAN
Bauvorhaben Elisabeth-Bollenberger-Gasse
2700 Wiener Neustadt
projektbau

