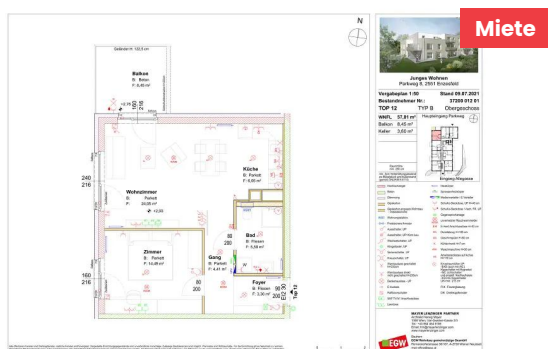


2-Zimmer-Wohnung mit Balkon, Top 12



Parkweg 8 / Top 12 2551 Enzesfeld

Nutzfläche	57,74 m²
Zimmer	2 (getrennt begehbar)
Miete brutto	€ 598,21 (inkl. Betriebskosten und Umsatzsteuer)
Eigenmittel	€ 3.524,50
Objekt Nr.	37200-012

"Junges Wohnen" in Enzesfeld – Parkweg 8

ÜBERSICHT

Objektart	Wohnung	Befristung	Unbefristet
Rechtsform	Miete	Erstbezug	01.09.2021
Finanzierung	Gefördert	Verfügbar ab	01.09.2026
Förderung	NÖ 2005 rückz.AZ	Geschoss	1. Obergeschoss
Kategorie	Wiedervermietung	Aufzug	ja

DETAILS

- 2 Zimmer inklusive Wohnküche
- 1 Vorraum
- 1 Bad mit WC
- 1 Balkon (8,45 m²)
- 1 Kellerabteil

AUSSTATTUNG WOHNUNG

- "Junges Wohnen"
- zum Zeitpunkt der Anmietung darf das 35. Lebensjahr nicht vollendet sein

AUSSTATTUNG WOHNHAUSANLAGE

- jede Wohnung verfügt über einen Garten, Balkon oder Terrasse
- jeder Wohnung ist ein Abstellplatz u. Kellerabteil zugeordnet
- gemeinschaftlicher Garten und Kinderspielplatz
- Waschküche
- Fahrrad- u. Kinderwagenraum

LAGE

Die Marktgemeinde Enzesfeld-Lindabrunn im Bezirk Baden liegt im schönen Triestingtal. In einer Entfernung von Wien von nur ca. 45 Minuten, kann man die Schönheit der Natur genießen und Ruhe und Erholung finden.

Eine lückenlose Infrastruktur erleichtern die täglichen Wege und Einkäufe. Auch gibt es ein ausreichendes Angebot an unterschiedlichen Schultypen und Kindergärten.

Energieausweis: HWB: 30,03 kWh/m²a (Energieklasse a) – fGEE: 0,48 (Energieklasse aaa) – Gültig bis: 22.02.2027



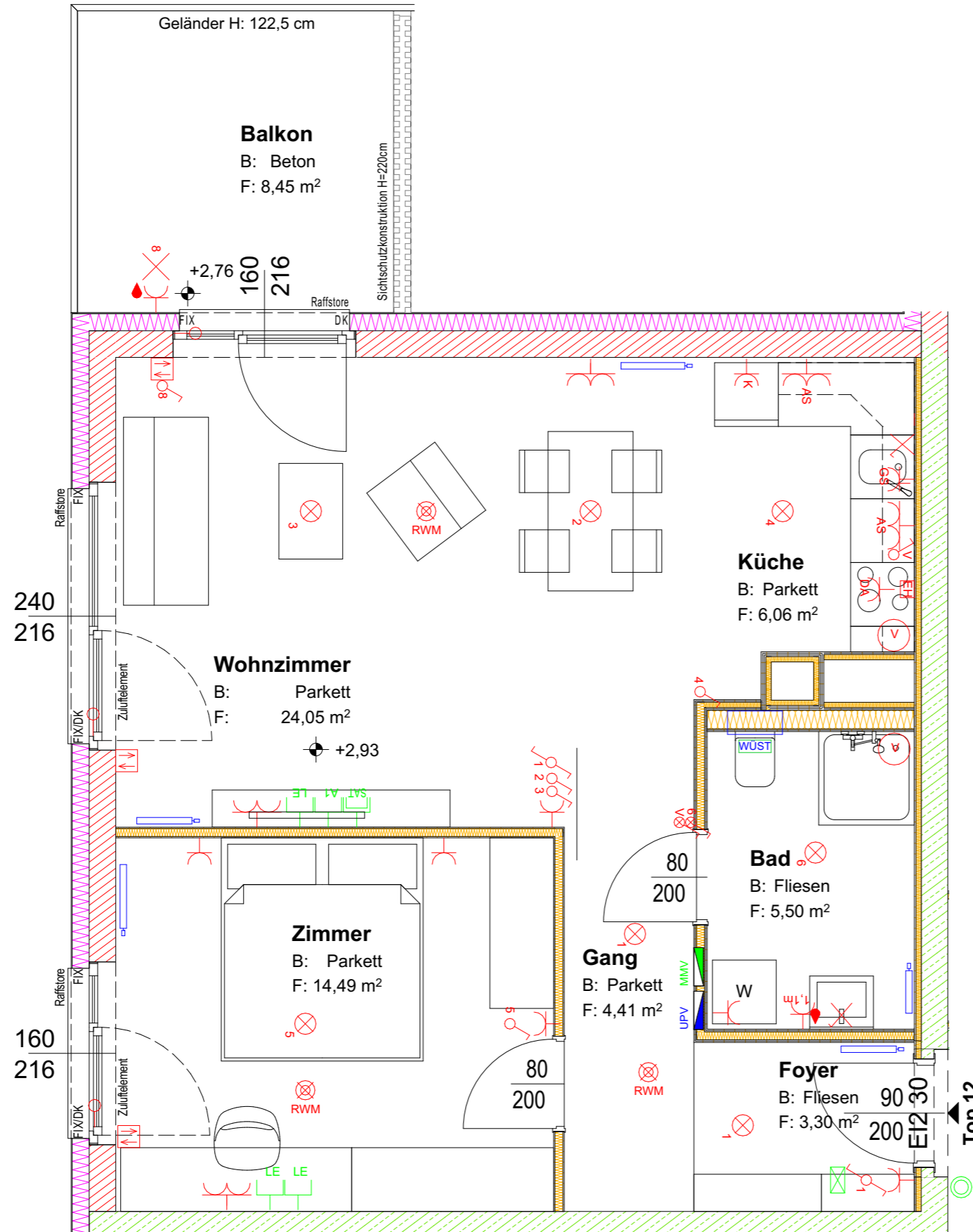
ANSPRECHPARTNERIN

Nicole Holzmann

Wohnungswechsel-Team

01/ 545 15 67 - 126

nicole.holzmann@egw.at



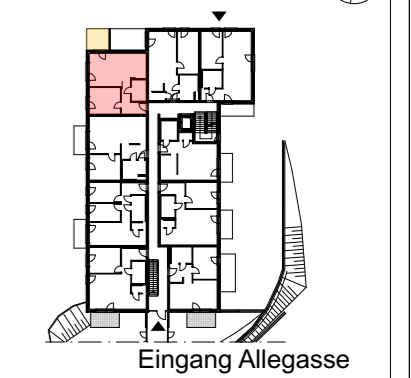
Junges Wohnen
Parkweg 8, 2551 Enzesfeld

Vergabeplan 1:50 **Stand 09.07.2021**
Bestandnehmer Nr.: 37200 012 01
TOP 12 **TYP B** **Obergeschoss**

WNFL 57,81 m²
Balkon 8,45 m²
Keller 3,60 m²

Haupteingang Parkweg

Raumhöhe
min. 250 cm
min. 5cm Hinterlüftungsabstand
zw. Möbelstück und Außenwand
(gemäß ÖNORM B 8110)



- | | |
|--|--|
| Hochlochziegel | Heizkörper |
| Beton | Sprossenheizkörper |
| Dämmung | Medienverteiler / E-Verteiler |
| Gipskarton | Schuko-Steckdose, UP H=40 cm |
| Gipskarton, anpassb. Wohnbau - Installationsfrei | Schuko-Steckdose 1-fach, FR, UP |
| WUST Wohnungsstation | Gegensprechanlage |
| Frostsichere Armatur | unvernetzter Rauchwärmelder |
| Ausschalter, UP | E-Herd Anschlussdose H=40 cm |
| Ausschalter, UP+Kont.Leu. | DA Dunstabzug H=185 cm |
| Wechselschalter, UP | GS Geschirrspüler H=50 cm |
| Klingeltaster, UP | K Kühlschrank H=7 cm |
| Serienschalter, UP | WM Waschmaschine H=50 cm |
| Kreuzschalter, UP | AS Arbeitssteckdose auf Achse H=110 cm |
| Wandauslass geschaltet H=200cm | Einzelraumlüfter UP: -BAD (auch mit WC) Kippschalter mit Hygrostat -WC Lichtschalter und einstell. Nachlaufrelais -KÜCHE Kippschalter UK=min. 215 cm |
| Wandauslass direkt nicht geschaltet H=200cm | FIX Fixverglasung |
| Deckenauslass - UP | DK Drehkippfenster |
| E-Auslass | |
| Raffstoreschalter | |
| SAT/TV/A1 Anschlussdose | |
| Leerdose | |

MAYER LENZINGER PARTNER
Architekt Herwig Mayer
1090 Wien, Van-Swieten-Gasse 2/3
Tel.: +43 664 464 9106
Email: hm@mayerlenzinger.com
www.mayerlenzinger.com

Bauherr:
EGW Wohnbau gemeinnützige GesmbH
Pernerstorferstrasse 38/187, A-2700 Wiener Neustadt
mail:office@egw.at
stadtbüro: +43 (0) 1 545 15 67 - 0



Alle offenbaren Fenster sind Drehkippfenster, restliche Fenster sind fixverglast. Dargestellte Einrichtungsgegenstände sind unverbindliche Vorschläge. Zulässige Bautoleranzen sind möglich. Planmaße sind Rohbaumaße. Für die Einrichtung gilt es Naturmaß zu nehmen. Geringfügige Flächenabweichungen aufgrund technischer oder behördlicher Erfordernisse können nicht ausgeschlossen werden. Heizkörpersymbole sind nicht maßgenau und definieren nur die voraussichtliche Lage. Änderungen während der Bauausführung vorbehalten. Alle Quadratmeterangaben sind nach Rohbaumaßen berechnet. Vorbehaltlich technischer und konstruktiver Änderungen. Schachtwände anbohren nicht erlaubt.

