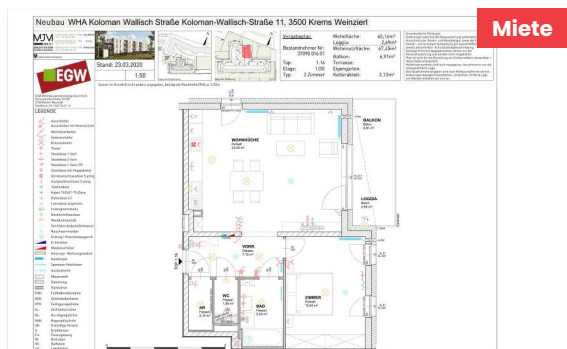


## 2-Zimmer-Wohnung mit Balkon, Top 16



### Koloman Wallisch Straße 9 / Top 16 3500 Krems

Nutzfläche	<b>67,85 m<sup>2</sup></b>
Zimmer	<b>2</b>
Miete brutto	<b>€ 811,69</b> (inkl. Betriebskosten und Umsatzsteuer)
Eigenmittel	<b>€ 4.420,32</b>
Objekt Nr.	<b>37090-016</b>

### Leben in Lerchenfeld

#### ÜBERSICHT

Objektart	<b>Wohnung</b>	Befristung	<b>Unbefristet</b>
Rechtsform	<b>Miete</b>	Erstbezug	<b>01.01.2021</b>
Finanzierung	<b>Gefördert</b>	Verfügbar ab	<b>01.10.2026</b>
Förderung	<b>NÖ 2005 rückz.AZ</b>	Geschoss	<b>1. Obergeschoss</b>
Kategorie	<b>Wiedervermietung</b>	Aufzug	<b>ja</b>

#### DETAILS

- 2 Zimmer inklusive Wohnküche
- 1 Vorraum
- 1 Badezimmer
- 1 WC
- 1 Abstellraum
- 1 Balkon (9,60 m<sup>2</sup>)
- 1 Kellerabteil (3,13 m<sup>2</sup>)

#### AUSSTATTUNG WOHNHAUSANLAGE

- Tiefgarage
- Aufzug
- Waschküche mit Trockenraum
- Kinderwagen-/Fahrradabstellraum

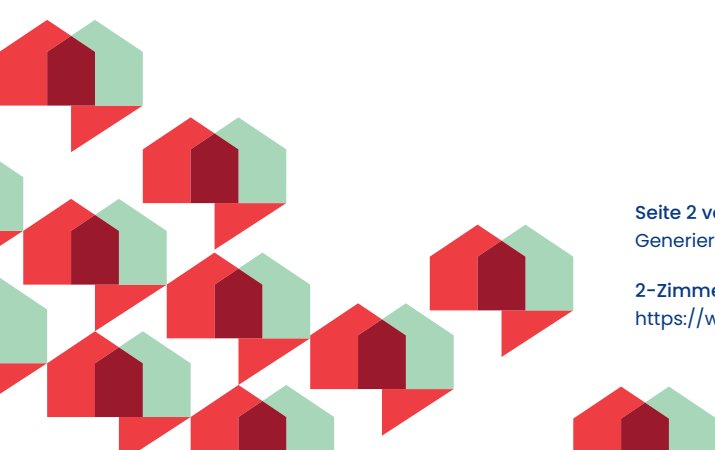
**Energieausweis:** HWB: 49,71 kWh/m<sup>2</sup>a (Energieklasse a) – fGEE: 0,85 (Energieklasse a) – Gültig bis: 03.04.2027

---



## **ANSPRECHPARTNERIN**

**Andrea Marijanovic**  
Wohnungswechsel-Team  
01 / 545 15 67 - 125  
[andrea.marijanovic@egw.at](mailto:andrea.marijanovic@egw.at)



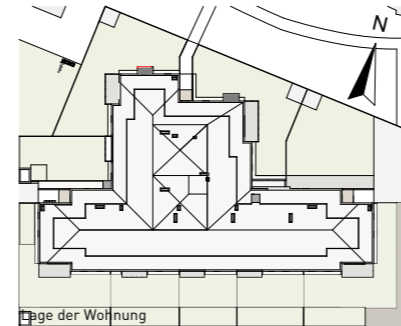
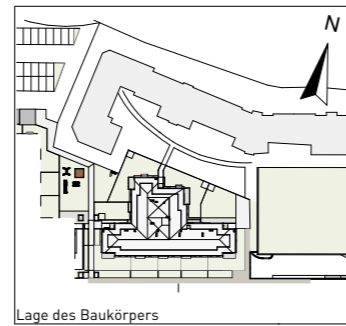


# Neubau Koloman-Wallisch-Straße 11, 3500 Krems Weinzierl

**MJM** KIRCHENPLATZ 3 | 2020 HOLLABRUNN  
TEL: +43 2952 3945  
KOLONITZGASSE 2A | 1030 WIEN  
TEL: +43 1 3170112  
**ARCHITEKTEN MAURER & PARTNER** WIENER STR. 5/1/40 | 2100 KORNEUBURG  
TEL: +43 2262 62148  
WWW.MAURER-PARTNER.AT



Stand: 23.03.2020



## Übersicht 1. Obergeschoss

Unverbindliche Plankopie.  
Änderungen während der Bauausführung vorbehalten!  
Hinsichtlich der Boden- und Wandbeläge, sowie der Elektro-, Sanitär- und sonstigen Ausstattung gilt ausschließlich die jeweils aktuelle Bau- & Ausstattungsbeschreibung.  
Sonstige Einrichtungsgegenstände dienen nur der Veranschaulichung und werden nicht mitgeliefert.  
Plan ist nicht für die Bestellung von Einbaumöbeln verwendbar > Naturmaße erforderlich.  
Heizkörpersymbole sind nicht massgenau. Sie definieren nur die voraussichtliche Lage.  
Alle Quadratmeterangaben sind nach Rohbaumaßen berechnet.  
Änderungen bezüglich Nutzflächen, Schächten, Größe & Lage von Wänden behalten wir uns vor.



EGW Wohnbau gemeinnützige Ges.m.b.H.  
Pernerstorferstraße 38/187  
2700 Wiener Neustadt  
Stadtbüro: 01 / 545 15 67 - 0

