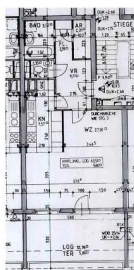


1-Zimmer-Wohnung mit Loggia und Terrasse, Top 1**Miete****Eduard Bauernfeldgasse 12 / Stiege 1 / Top 1
2232 Deutsch Wagram**

Nutzfläche	63,51 m²
Zimmer	1
Miete brutto	€ 590,75 (inkl. Betriebskosten und Umsatzsteuer)
Eigenmittel	€ 9.356,34
Objekt Nr.	11630-001

Zuhause im Bezirk Gänserndorf**ÜBERSICHT**

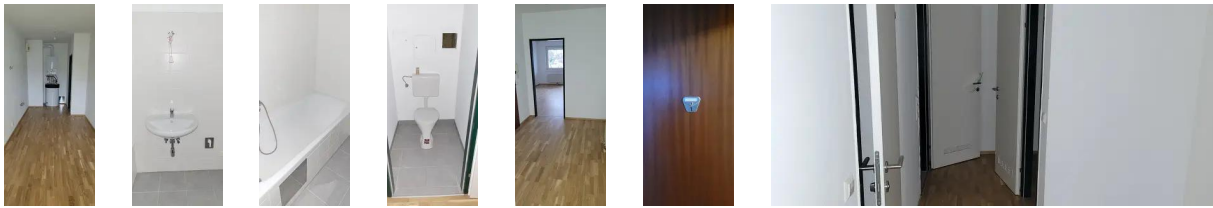
Objektart	Wohnung	Erstbezug	01.11.1991
Rechtsform	Miete	Verfügbar ab	01.04.2024
Kategorie	Wiedervermietung	Geschoss	Erdgeschoss
Befristung	Unbefristet		

DETAILS

- 1 Zimmer inklusive Kochnische
- 1 Vorraum
- 1 Badezimmer
- 1 WC
- 1 Abstellraum
- 1 Loggia
- 1 Terrasse
- 1 Kellerabteil

Energieausweis: HWB: 72,90 kWh/m²a (Energieklasse c) – fGEE: 2,30 (Energieklasse d) – Gültig bis: 06.09.2031Seite 1 von 3
Generiert am 28.04.2024, 11:21 Uhr1-Zimmer-Wohnung mit Loggia und Terrasse, Top 1
<https://www.egw.at/suche/2924-1-zimmer-wohnung-mit-loggia-und-terrasse-top-1>

EXPOSÉ



ANSPRECHPARTNERIN

Nicole Holzmann

Wohnungswechsel-Team

015451567126

nicole.holzmann@egw.at

