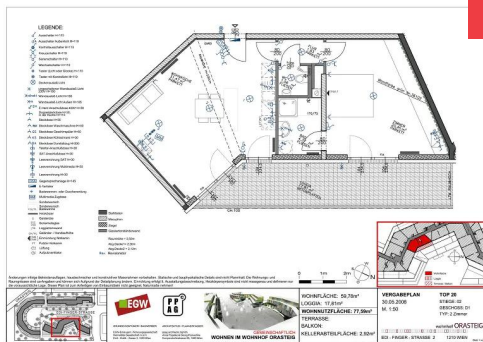


2-Zimmer-Wohnung mit Loggia, Top 20



Miete

Edi Finger Straße 2 / Stiege 2 / Top 20
1210 Wien

Nutzfläche	77,59 m²
Zimmer	2
Miete brutto	€ 755,48 (inkl. Betriebskosten und Umsatzsteuer)
Eigenmittel	€ 3.262,13
Objekt Nr.	16210-020

Wohnen am Orasteig

ÜBERSICHT

Objektart	Wohnung	Befristung	Unbefristet
Rechtsform	Miete	Erstbezug	01.05.2009
Finanzierung	Gefördert	Verfügbar ab	01.08.2026
Förderung	WWFSG89 §14/AZ	Geschoss	1. Dachgeschoss
Kategorie	Wiedervermietung		

DETAILS

- 2 Zimmer inklusive Wohnküche
- 1 Vorraum
- 1 Badezimmer
- 1 WC
- 1 Loggia
- 1 Kellerabteil

Energieausweis: HWB: 32,70 kWh/m²a (Energieklasse b) – fGEE: 1,05 (Energieklasse c)





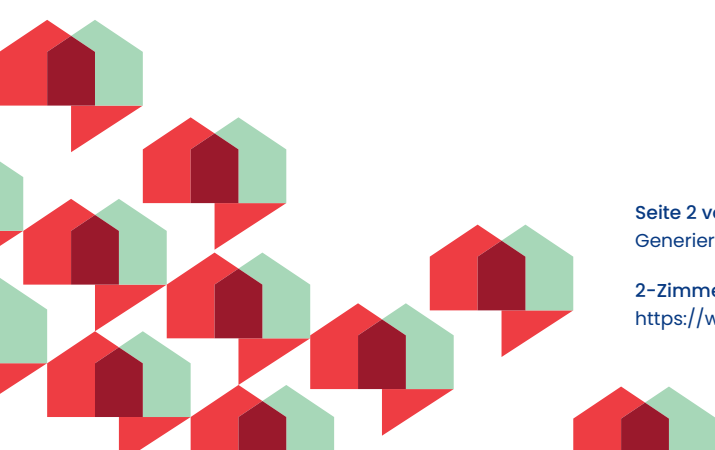
ANSPRECHPARTNERIN

Nicole Holzmann

Wohnungswechsel-Team

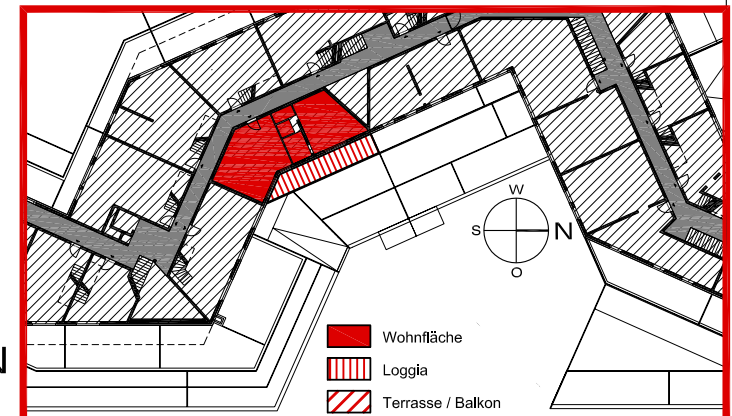
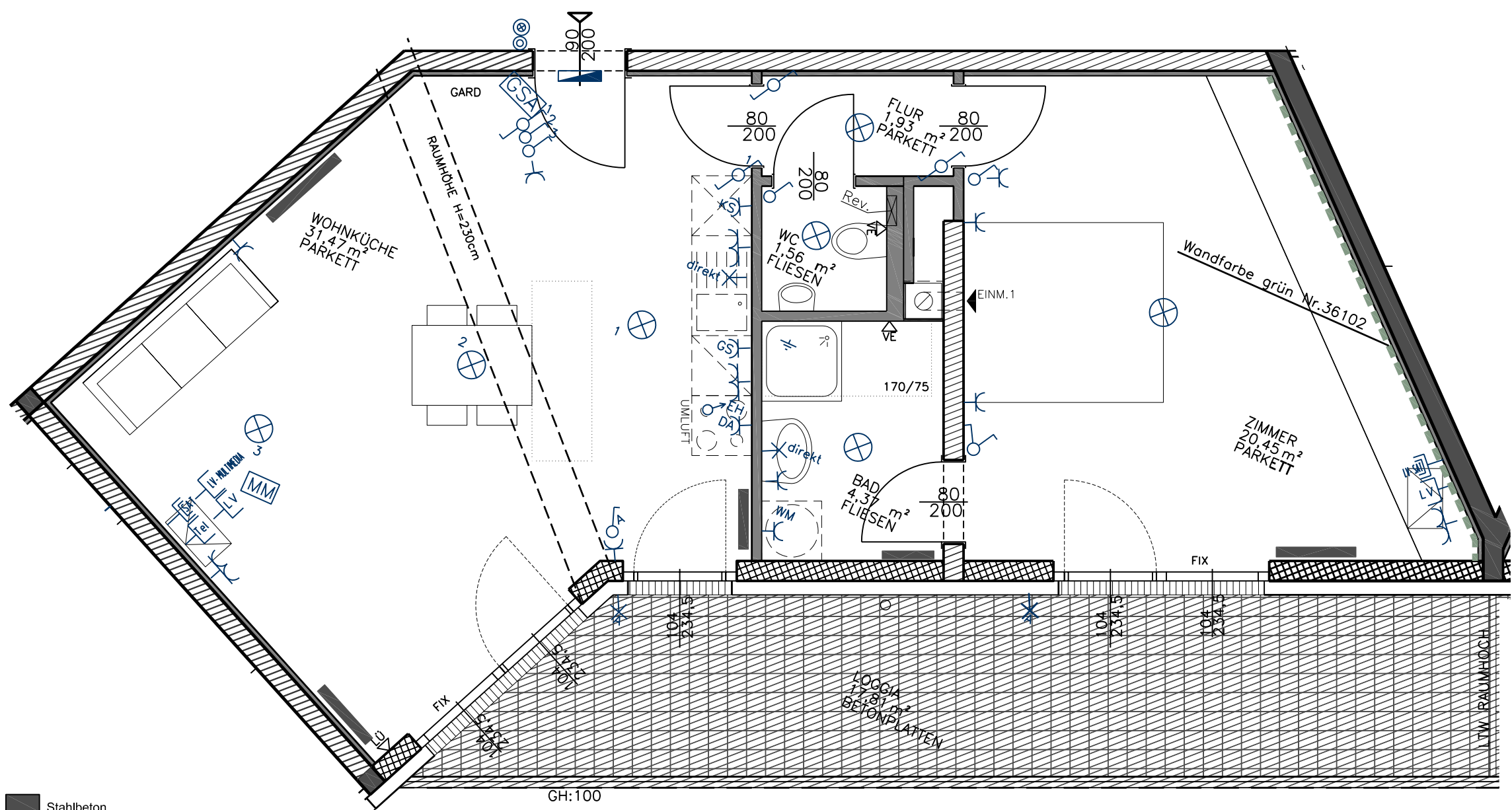
01/ 545 15 67 - 126

nicole.holzmann@egw.at

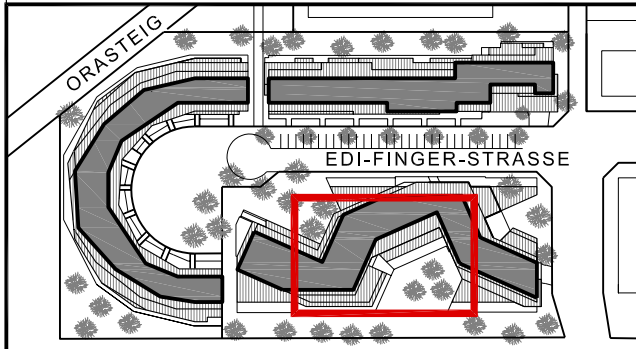


LEGENDE:

- Ausschalter H=110
- Ausschalter Außenlicht H=110
- Kontrollausschalter H=110
- Kreuzschalter H=110
- Serienschalter H=110
- Wechselschalter H=110
- Taster (Licht oder Glocke) H=110
- Taster mit Kontrolllicht H=110
- Deckenauslaß Licht
- ungeschalteter Wandauslaß Licht 230V H=160
- direkt Wandauslaß Licht H=185
- Wandauslaß Licht Außen H=185
- E-Herd Anschlußdose 400V H=50
- Doppelsteckdose H=30, in der Küche H=110
- Steckdose H=30
- WM Steckdose Waschmaschine H=50
- GS Steckdose Geschirrspüler H=50
- KS Steckdose Kühlschrank H=30
- DA Steckdose Dunstabzug H=200
- Telefon-Anschlußdose H=30
- SAT-Anschlußdose H=30
- Leerverrohrung SAT H=30
- Leerverrohrung Multimedia H=30
- Leerverrohrung H=30
- GSA Gegensprechanlage H=145
- E-Verteiler
- Badewannen- oder Duschengrundung
- Multimedia-Zugdose
- Sonderwunsch
- Sonderwunsch Badewanne
- Heizkörper
- Garderobe
- ESG
- VSG
- LTW Loggiatrennwand
- GH/HL Geländer- / Handlaufhöhe
- EINM.1 Einmündung Notkamin
- EINM.2 Einmündung Notkamin
- PT Putztür Notkamin
- Lüftung
- Aufputzventilator
- Stahlbeton
- Macuphon
- Ziegel
- Gipskartonständerwand



Änderungen infolge Behördenauflagen, haustechnischer und konstruktiver Massnahmen vorbehalten. Statische und bauphysikalische Details sind nicht Planinhalt. Die Wohnungs- und Raumgrößen sind ca-Angaben und können sich aufgrund der Detailplanung ändern. Einrichtung erfolgt lt. Ausstattungsbeschreibung. Heizkörpersymbole sind nicht massgenau und definieren nur die voraussichtliche Lage. Dieser Plan ist zum Anfertigen von Einbaumöbeln nicht geeignet. Naturmaße nehmen!



GRUNDEIGENTÜMER / BAUWERBER
EGW-Erste gem. Wohnungsgesellschaft
Heimstätte Gesellschaft m.b.H.
Emil - Kralik - Gasse 3, 1050 Wien

ARCHITEKTUR / PLANVERFASSER
ppag architects ztgmh
Anna Popelka & Georg Poduschka
Gumpendorferstrasse 65, 1060 Wien

GEMEINSCHAFTLICH
WOHNEN IM WOHNHOF ORASTEIG

WOHNFLÄCHE: 59,78m ²
LOGGIA: 17,81m ²
WOHNNUTZFLÄCHE: 77,59m²
TERRASSE:
BALKON:
KELLERABTEILFLÄCHE: 2,92m ²

VERGABEPLAN
30.05.2008
M. 1:50

TOP 20
STIEGE: 02
GESCHOSS: D1
TYP: 2 Zimmer

wohnhof **ORASTEIG**

EDI - FINGER - STRASSE 2 1210 WIEN