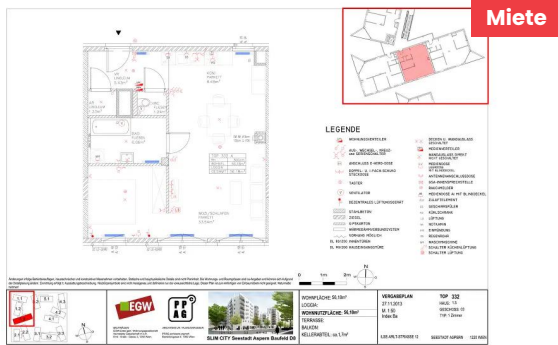


1-Zimmer-Wohnung, Top 332



**Ilse-Arlt-Straße 12 / Haus 1 / Top 332
1220 Wien**

Nutzfläche 56,18 m²
Zimmer 1
Miete brutto € 669,89
 (inkl. Betriebskosten und Umsatzsteuer)
Eigenmittel € 7.629,89
Objekt Nr. 16620-037

Leben in der Seestadt

ÜBERSICHT

Objektart	Wohnung	Verfügbar ab	01.06.2024
Rechtsform	Miete	Geschoss	3. Obergeschoss
Kategorie	Wiedervermietung	Heizung	Zentralheizung mit Fernwärme
Befristung	Unbefristet	Aufzug	ja
Erstbezug	01.01.2015		

DETAILS

- 1 Zimmer inklusive Wohnküche
- 1 Vorraum
- 1 Badezimmer
- 1 WC
- 1 Abstellraum
- 1 Kellerabteil (1,70 m²)

AUSSTATTUNG WOHNHAUSANLAGE

- Aufzug
- Fernwärme mit Zentralheizung

Energieausweis: HWB: 29,11 kWh/m²a (Energieklasse b) – fGEE: 0,79 (Energieklasse a) – Gültig bis: 19.11.2024

EXPOSÉ



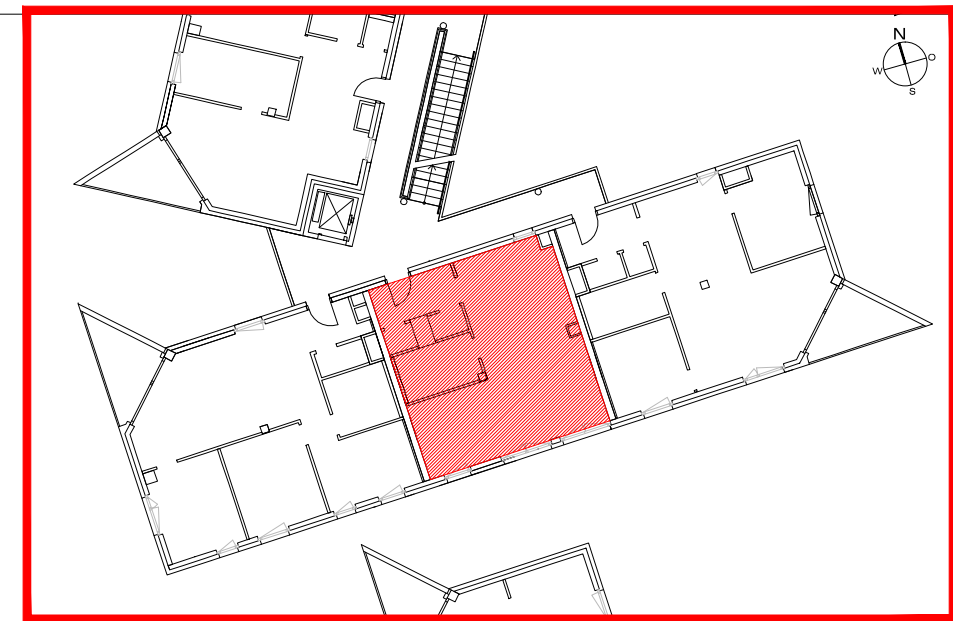
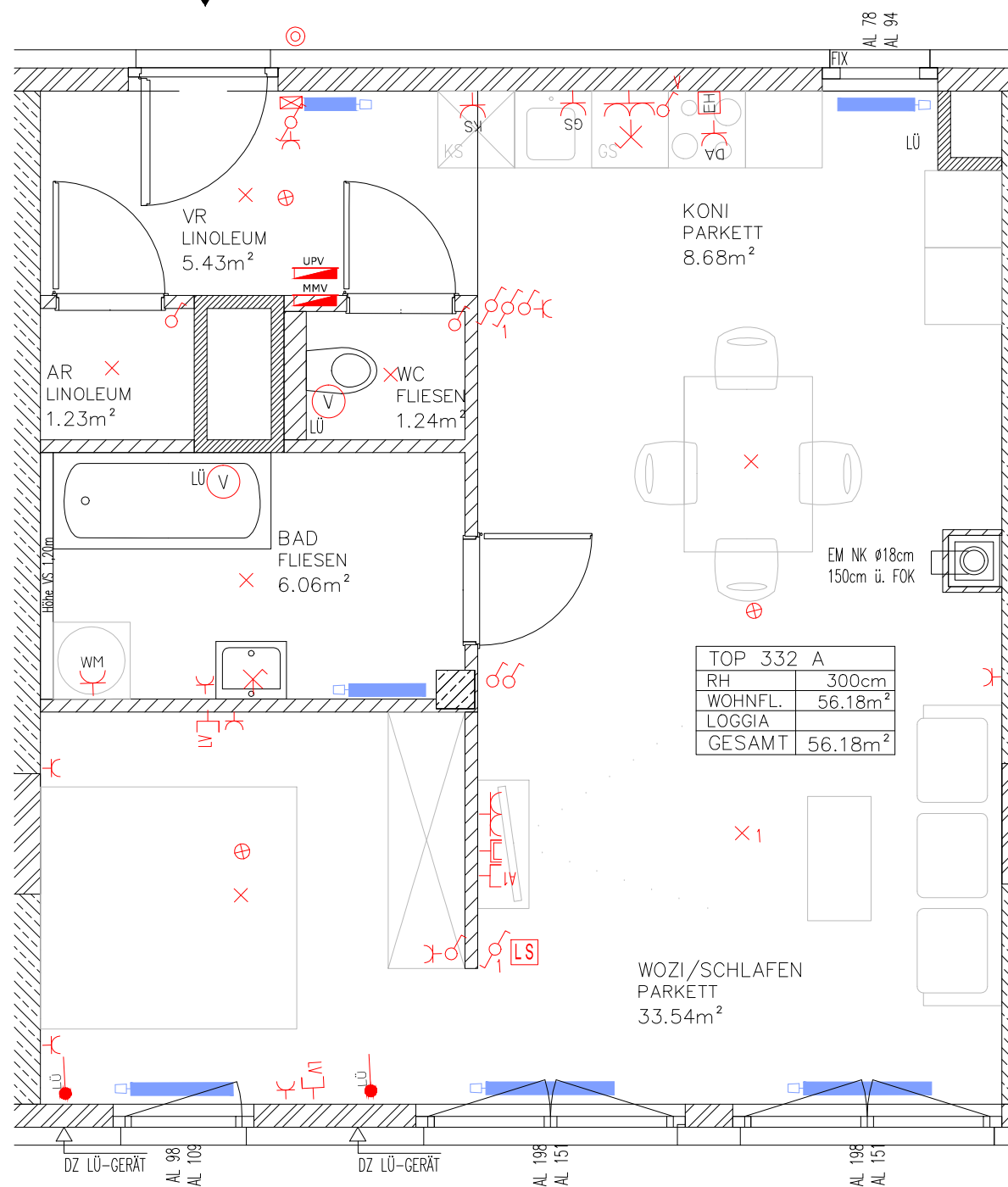
ANSPRECHPARTNERIN

Brigitte Hiesleitner

Immobilienvergabe

+43 1 545 15 67 - 125

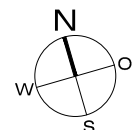
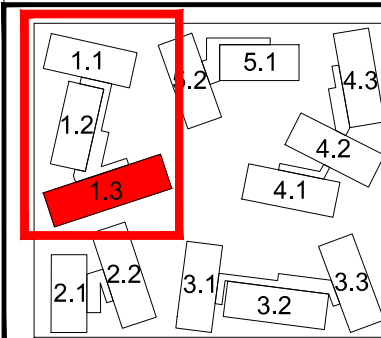
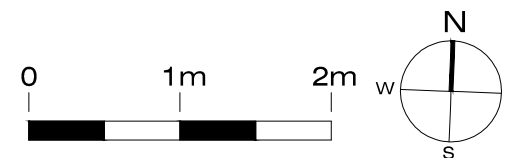
brigitte.hiesleitner@egw.at



LEGENDE

- WOHNVERTEILER
- AUS-, WECHSEL-, KREUZ- UND SERIENSCHALTER
- ANSCHLUSS E-HERD-DOSE
- DOPPEL- U. I-FACH-SCHUKO STECKDOSE
- TASTER
- VENTILATOR
- DEZENTRALES LÜFTUNGSGERÄT
- STAHLBETON
- ZIEGEL
- GIPSKARTON
- WÄRMEDÄMMVERBUNDSYSTEM
- VORHANG MÖGLICH
- DL 80/200 INNENTÜREN
- DL 90/200 HAUSEINGANGSTÜRE
- DECKEN U. WANDAUSLASS GESCHALTET
- MEDIENVERTEILER
- WANDAUSLASS DIREKT NICHT GESCHALTET
- MEDIENDOSE LEERDOSE MIT BLINDECKEL
- ANTENNENANSCHLUSSDOSE
- GSA-INNENSPRECHSTELLE
- RAUCHMELDER
- MEDIENDOSE AI MIT BLINDECKEL
- ZULUFTELEMENT
- GS GESCHIRRSPÜLER
- KS KÜHLSCHRANK
- LÜ LÜFTUNG
- NK NOTKAMIN
- EM EINMÜNDUNG
- RR REGENROHR
- WM WASCHMASCHINE
- SCHALTER KÜCHENLÜFTUNG
- SCHALTER LÜFTUNG

Änderungen infolge Behördenauflagen, haustechnischer und konstruktiver Massnahmen vorbehalten. Statische und bauphysikalische Details sind nicht Planinhalt. Die Wohnungs- und Raumgrößen sind ca-Angaben und können sich aufgrund der Detailplanung ändern. Einrichtung erfolgt lt. Ausstattungsbeschreibung. Heizkörpersymbole sind nicht massgenau und definieren nur die voraussichtliche Lage. Dieser Plan ist zum Anfertigen von Einbaumöbeln nicht geeignet. Naturmaße nehmen!



BAUTRÄGER
EGW-Erste gem. Wohnungsgesellschaft
Heimstätte Gesellschaft m.b.H.
Emil - Kralik - Gasse 3, 1050 Wien



ARCHITEKTUR / PLANVERFASSER
PPAG architects ztgmhb
Damböckgasse 4, 1060 Wien



SLIM CITY Seestadt Aspern Baufeld D8

WOHNFLÄCHE: 56,18m²

LOGGIA:

WOHNNUTZFLÄCHE: 56,18m²

TERRASSE:

BALKON:

KELLERABTEIL: ca.1,7m²

VERGABEPLAN

27.11.2013

M. 1:50

Index Ba

TOP 332

HAUS: 1.3

GESCHOSS: 03

TYP: 1 Zimmer

ILSE-ARLT-STRASSE 12

SEESTADT ASPERN

1220 WIEN