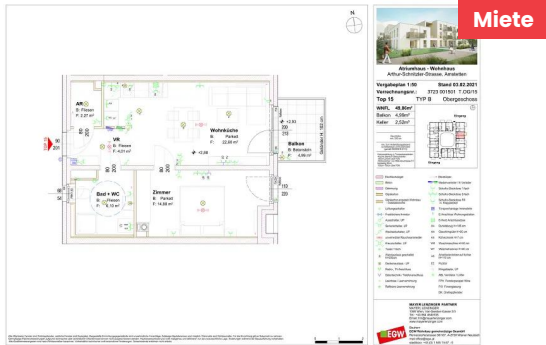


2-Zimmer-Wohnung mit Balkon, Top 15



Arthur Schnitzler Straße 12 / Top 15 3300 Amstetten

Nutzfläche	49,86 m²
Zimmer	2
Miete brutto	€ 521,08 (inkl. Betriebskosten und Umsatzsteuer)
Eigenmittel	€ 3.386,63
Objekt Nr.	37230-015

Amstetten I

ÜBERSICHT

Objektart	Wohnung	Erstbezug	01.04.2021
Rechtsform	Miete	Verfügbar ab	01.05.2026
Finanzierung	Gefördert	Geschoss	1. Obergeschoss
Förderung	NÖ 2005 rückz.AZ	Anschlüsse	Glasfaserkabel
Kategorie	Wiedervermietung	Aufzug	ja
Befristung	Unbefristet		

DETAILS

- 2 Zimmer inklusive Wohnküche
- 1 Vorraum
- 1 Bad mit WC
- 1 Abstellraum
- 1 Balkon (4,99 m²)
- 1 Kellerabteil

AUSSTATTUNG WOHNUNG

- Alle Wohnungen mit Freiflächen
- Parkettböden

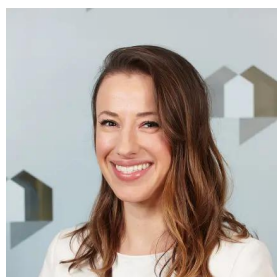
AUSSTATTUNG WOHNHAUSANLAGE

- SAT Anlage
- Waschküche
- Fahrradraum
- Spielplatz
- Gaszentralheizung mit biogener Nahwärme und Wohnungsstationen
- Photovoltaikanlage auf den Dächern
- E-Ladestationen vorbereitet

LAGE

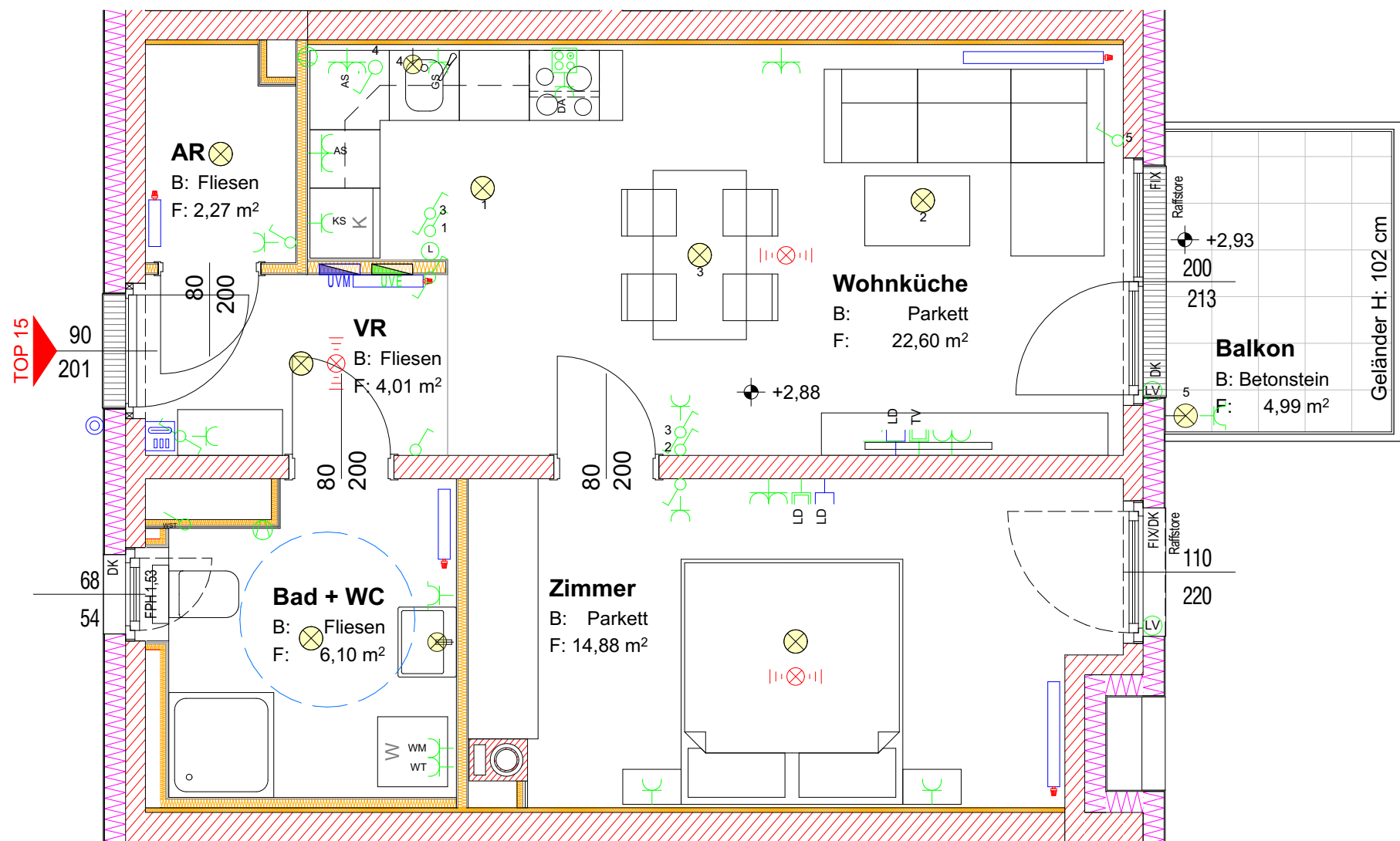
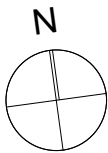
In Allersdorf im südlichen Teil der Stadt Amstetten.
Bestens angebunden an die öffentlichen Verkehrsmittel

Energieausweis: HWB: 26,90 kWh/m²a (Energieklasse b) – fGEE: 0,57 (Energieklasse aa) – Gültig bis: 19.11.2029




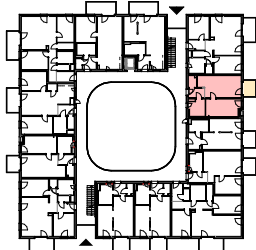
ANSPRECHPARTNERIN

Ana Newekla
Wohnungswechsel-Team
01 / 545 15 67 - 124
ana.newekla@egw.at



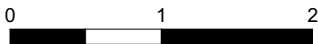
Atriumhaus - Wohnhaus
Arthur-Schnitzler-Strasse, Amstetten

Vergabeplan 1:50 **Stand 03.02.2021**
Verrechnungsnr.: 3723 001501 T.OG/15
Top 15 **TYP B** **Obergeschoss**

WNFL	49,86m²	
Balkon	4,99m²	
Keller	2,52m²	
Raumhöhe min. 250 cm		
min. 5cm Hinterlüftungsabstand zw. Möbelstück und Außenwand (gemäß ÖNORM B 8110)		
Holzverstärkung in Trockenbauwänden: -Küche: Bereich Oberschränke 180cm-220cm über FOK -Wohnzimmer: von Mitte Anschlüsse TV beidseitig 50cm 105cm-155cm über FOK		

- | | |
|--|--|
| Hochlochziegel | Heizkörper |
| Beton | Medienverteiler / E-Verteiler |
| Dämmung | Schuko-Steckdose 1-fach |
| Gipskarton | Schuko-Steckdose 2-fach |
| Gipskarton, anpassb. Wohnbau - Installationsfrei | Schuko-Steckdose FR m. Klappdeckel |
| Lüftungsschalter | Türsprechanlage Innenstelle |
| Frostsichere Armatur | E-Anschluss Wohnungsstation |
| Ausschalter, UP | E-Herd Anschlussdose |
| Serienschalter, UP | DA Dunstabzug H=185 cm |
| Wechselschalter, UP | GS Geschirrspüler H=50 cm |
| unvernetzter Rauchwarnmelder | KS Kühlschrank H=7 cm |
| Kreuzschalter, UP | WM Waschmaschine H=40 cm |
| Taster 1-fach | WT Wäschetrockner H=40 cm |
| Wandauslass geschaltet H=200cm | AS Arbeitssteckdose auf Achse H=110 cm |
| Deckenauslass - UP | PT Putztür |
| Radio-, TV-Anschluss | Klingeltaster, UP |
| Datentechnik / Telefonanschluss | ABL Ventilator / Lüfter |
| Leerdose / Leerverrohrung | FPH Fensterparapet Höhe |
| Raffstore Leerverrohrung | FIX Fixverglasung |
| | DK Drehkippfenster |

Alle offenbaren Fenster sind Drehkippfenster, restliche Fenster sind fixverglast. Dargestellte Einrichtungsgegenstände sind unverbindliche Vorschläge. Zulässige Bautoleranzen sind möglich. Planmaße sind Rohbaumaße. Für die Einrichtung gilt es Naturmaß zu nehmen. Geringfügige Flächenabweichungen aufgrund technischer oder behördlicher Erfordernisse können nicht ausgeschlossen werden. Heizkörpersymbole sind nicht maßgenau und definieren nur die voraussichtliche Lage. Änderungen während der Bauausführung vorbehalten. Alle Quadratmeterangaben sind nach Rohbaumaßen berechnet. Vorbehaltlich technischer und konstruktiver Änderungen. Schachtwände anbohren nicht erlaubt.



MAYER LENZINGER PARTNER
MAYER | LENZINGER
1090 Wien, Van-Swieten-Gasse 2/3
Tel.: +43 664 4649106
Email: hm@mayerlenzinger.com
www.mayerlenzinger.com

Bauherr:
EGW Wohnbau gemeinnützige GesmbH
Pernerstorferstrasse 38/187, A-2700 Wiener Neustadt
mail:office@egw.at
stadtbüro: +43 (0) 1 545 15 67 - 0

