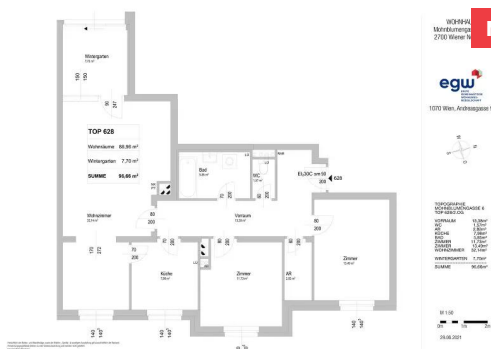


2-Zimmer-Wohnung mit Loggia, Top 628



Miete

Mohnblumengasse 6 / Stiege 2 / Top 628
2700 Wiener Neustadt

Nutzfläche	96,66 m²
Zimmer	2
Miete brutto	€ 817,40 (inkl. Betriebskosten und Umsatzsteuer)
Eigenmittel	€ 5.988,08
Objekt Nr.	11640-060

Wohnen am Anemonensee – Mohnblumengasse

ÜBERSICHT

Objektart	Wohnung	Befristung	Unbefristet
Rechtsform	Miete	Erstbezug	01.01.1990
Finanzierung	Gefördert	Verfügbar ab	01.09.2026
Förderung	WBF 1984	Geschoss	2. Obergeschoss
Kategorie	Wiedervermietung		

DETAILS

- 2 Zimmer inklusive Wohnküche
- 1 Küche
- 1 Vorraum
- 1 Badezimmer
- 1 WC
- 1 Abstellraum
- 1 Loggia (8,23 m²)
- 1 Kellerabteil

Energieausweis: HWB: 31,20 kWh/m²a (Energieklasse b) – fGEE: 0,91 (Energieklasse b) – Gültig bis: 15.11.2032

EXPOSÉ



ANSPRECHPARTNERIN

Gabrijela Pantic
Immobilienvergabe
01/5451567-127
gabrijela.pantic@egw.at



VERGABEPLAN

Mohnblumengasse 6-8
2700 Wiener Neustadt



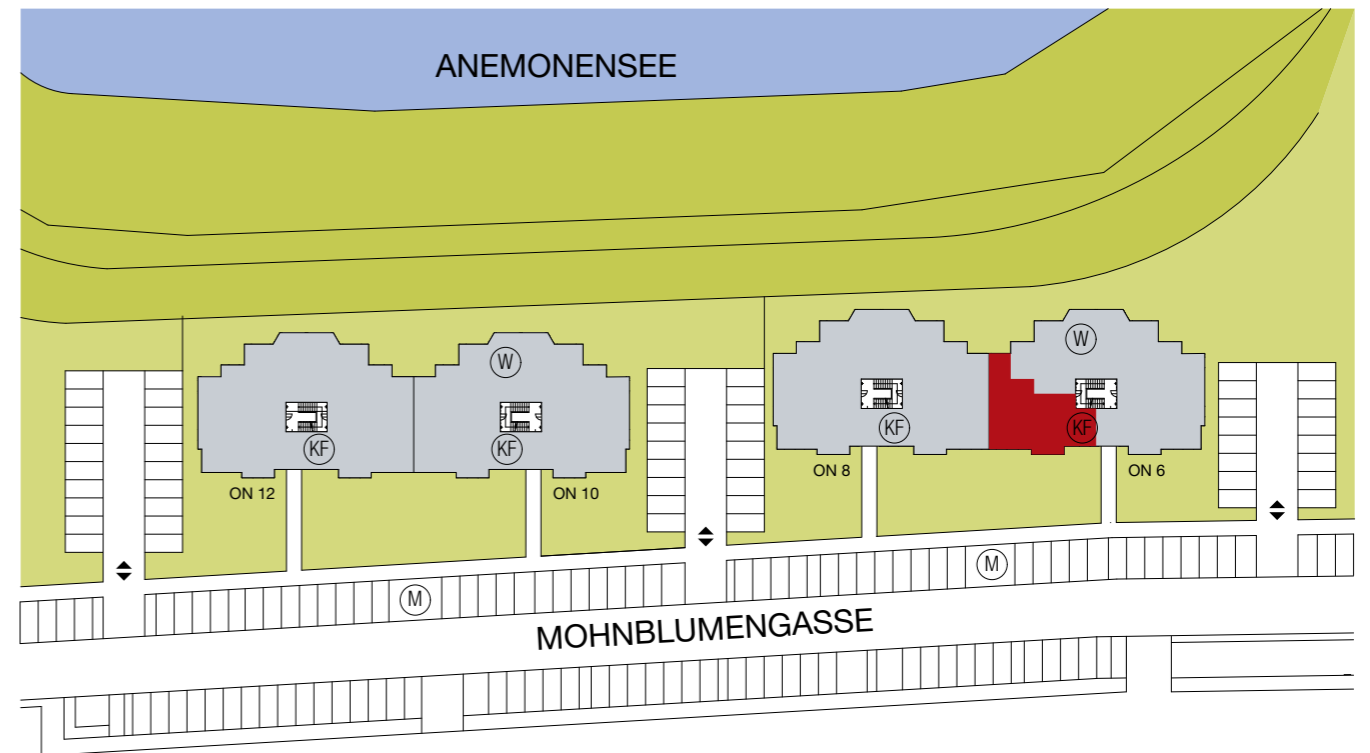
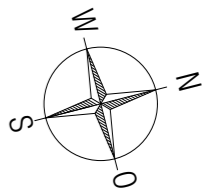
1070 Wien, Andreasgasse 9

Mohnblumengasse 6	Stock	2.OG	Top	628
-------------------	-------	------	-----	-----

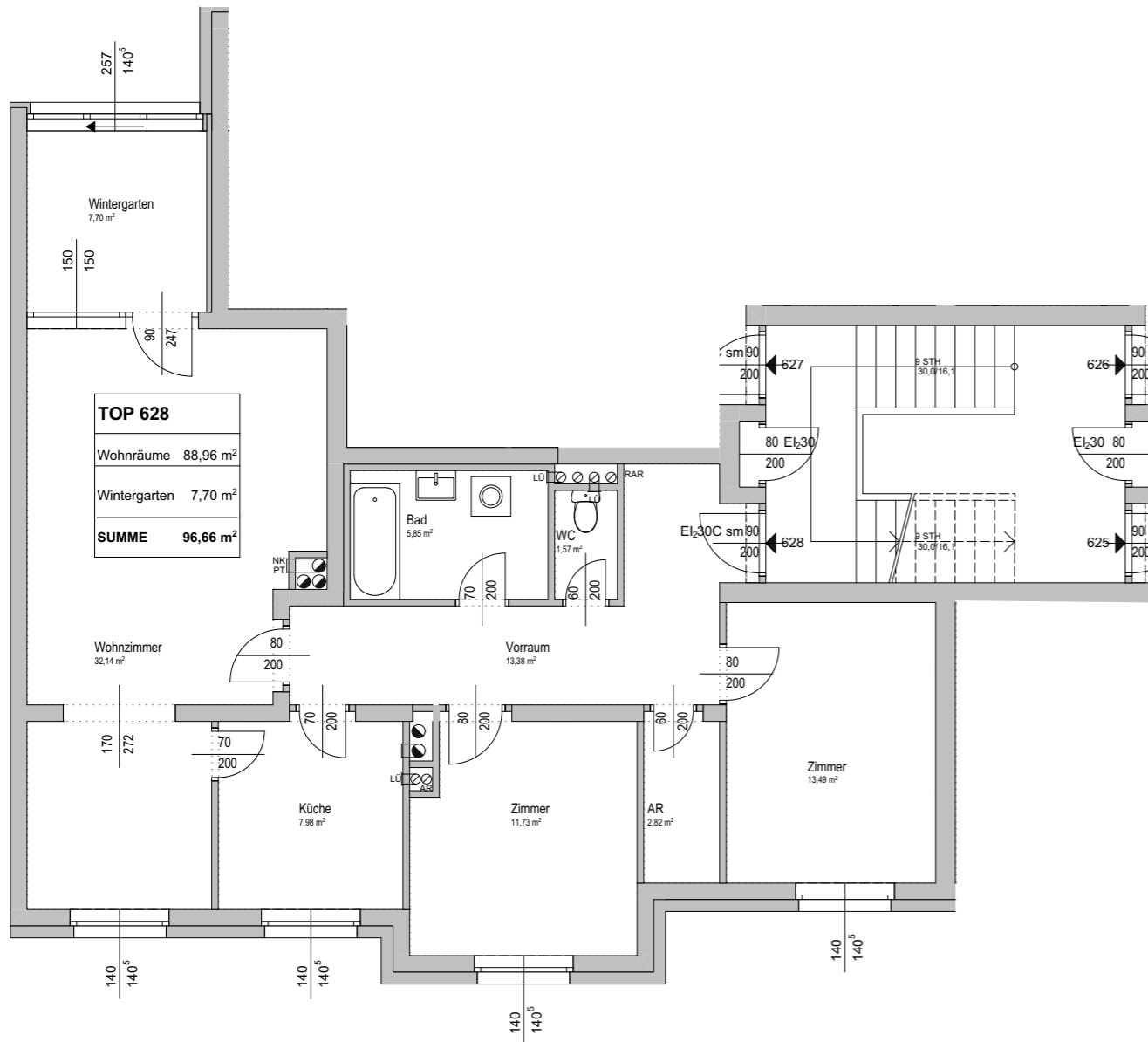
ORIENTIERUNGSSKIZZE:

LEGENDE:

- (KF) KINDERWAGEN/FAHRRADRAUM im EG
- (M) MÜLLPLATZ
- (W) WASCHKÜCHE im KG



Übersicht Gebäude



TOP 628	
Wohnräume	88,96 m ²
Wintergarten	7,70 m ²
SUMME	96,66 m²

TOPOGRAPHIE TOP 628

VORRAUM	13,38m ²
WC	1,57m ²
AR	2,82m ²
KÜCHE	7,98m ²
BAD	5,85m ²
ZIMMER	11,73m ²
ZIMMER	13,49m ²
WOHNZIMMER	32,14m ²
<hr/>	
WINTERGARTEN	7,70m ²
SUMME	96,66m²

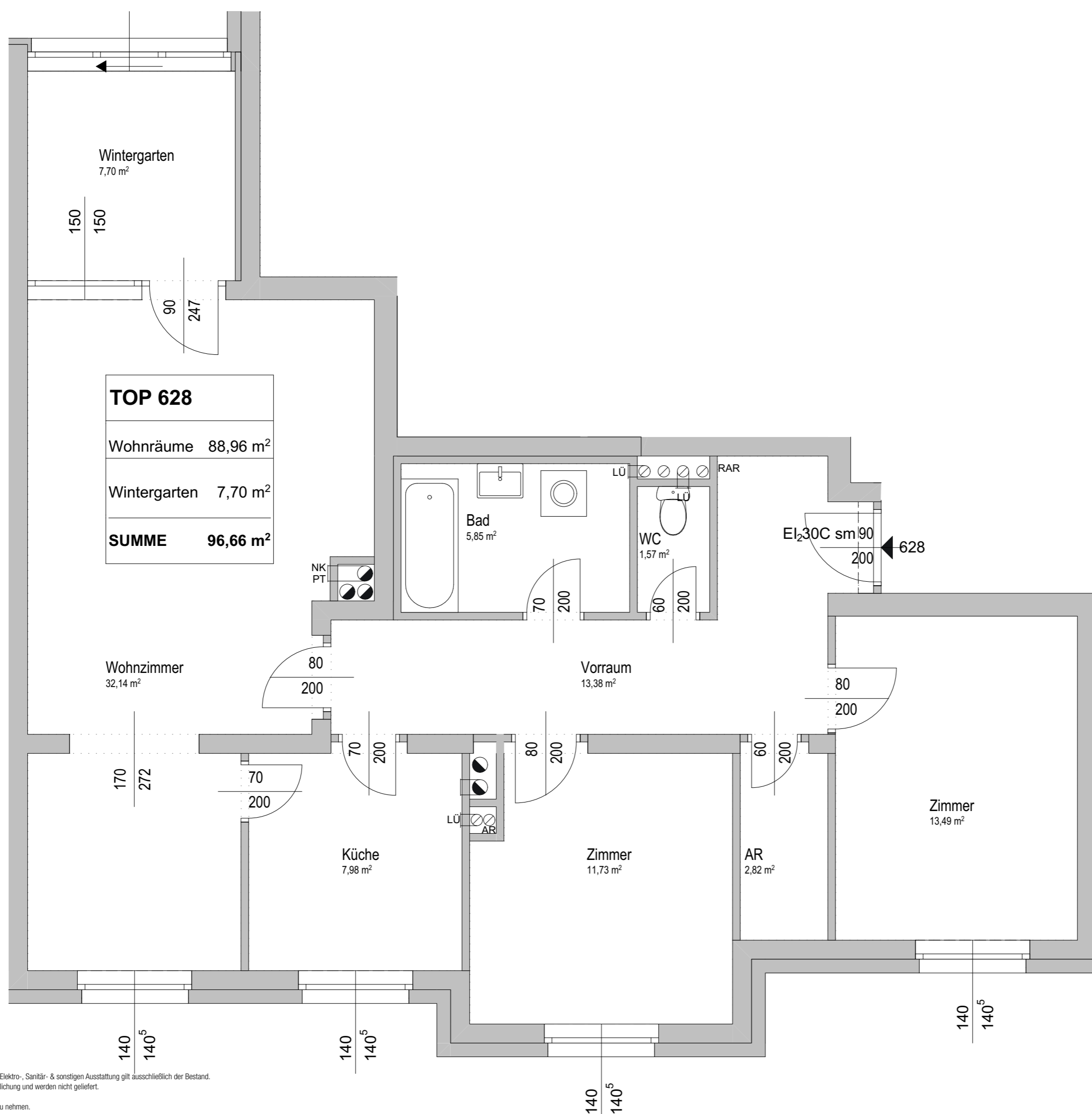
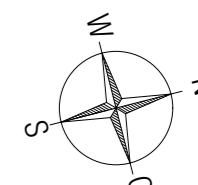
M 1:100



29.06.2121

Hinsichtlich der Boden- und Wandbeläge, sowie der Elektro-, Sanitär- & sonstigen Ausstattung gilt ausschließlich der Bestand.
Einreichungsgegenstände dienen nur der Veranschaulichung und werden nicht geliefert.
Unverbindliche Plankopie.

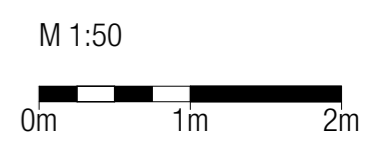
Für die Bestellung von Einbaumöbeln ist Naturmaß zu nehmen.



TOP 628	
Wohnräume	88,96 m ²
Wintergarten	7,70 m ²
SUMME	96,66 m²

TOPOGRAPHIE
MOHNBLUMENGASSE 6
TOP 628/2.OG

VORRAUM	13,38m ²
WC	1,57m ²
AR	2,82m ²
KÜCHE	7,98m ²
BAD	5,85m ²
ZIMMER	11,73m ²
ZIMMER	13,49m ²
WOHNZIMMER	32,14m ²
WINTERGARTEN	7,70m ²
SUMME	96,66m²



29.06.2021

Hinsichtlich der Boden- und Wandbeläge, sowie der Elektro-, Sanitär- & sonstigen Ausstattung gilt ausschließlich der Bestand.
Einreichungsgegenstände dienen nur der Veranschaulichung und werden nicht geliefert.
Unverbindliche Plankopie.
Für die Bestellung von Einbaumöbeln ist Naturmaß zu nehmen.