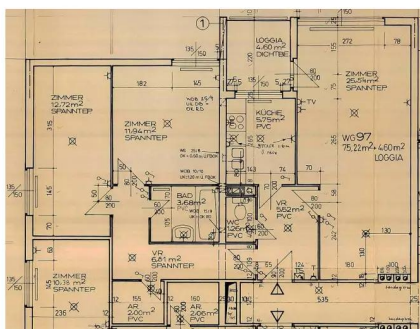


3-Zimmer-Wohnung mit Loggia, Top 97



Miete

Wilheringstraße 2d / Top 97
3500 Krems

Nutzfläche	79,62 m²
Zimmer	3
Miete brutto	€ 794,25 (inkl. Betriebskosten und Umsatzsteuer)
Eigenmittel	€ 2.587,72
Objekt Nr.	10950-040

Wohnen Nahe Mitteraupark in Krems

ÜBERSICHT

Objektart	Wohnung	Befristung	Unbefristet
Rechtsform	Miete	Erstbezug	01.01.1979
Finanzierung	Gefördert	Verfügbar ab	01.07.2026
Förderung	WBF 1968	Geschoss	1. Obergeschoss
Kategorie	Wiedervermietung	Aufzug	ja

DETAILS

- 3 Zimmer
- 1 Küche
- 2 Vorräume
- 1 Badezimmer
- 1 WC
- 1 Abstellraum
- 1 Loggia
- 1 Kellerabteil

Energieausweis: HWB: 49,80 kWh/m²a (Energieklasse c) – fGEE: 1,48 (Energieklasse c) – Gültig bis: 12.08.2031

EXPOSÉ



ANSPRECHPARTNERIN

Mirjana Milovanovic

