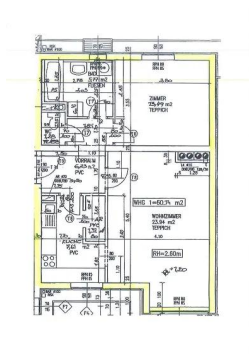


2-Zimmer-Wohnung, Top 1



Miete

**Koloman-Wallisch-Straße 11-13 / Stiege 4 /
Top 1
3500 Lerchenfeld**

Nutzfläche	59,87 m²
Zimmer	2
Miete brutto	€ 502,32 (inkl. Betriebskosten und Umsatzsteuer)
Eigenmittel	€ 12.566,47
Objekt Nr.	11860-013

Wohnen in Lerchenfeld

ÜBERSICHT

Objektart	Wohnung	Erstbezug	01.04.1994
Rechtsform	Miete	Verfügbar ab	01.05.2025
Kategorie	Wiedervermietung	Geschoss	Erdgeschoss
Befristung	Unbefristet	Aufzug	nein

DETAILS

- 2 Zimmer inklusive Wohnküche
- 1 Küche
- 1 Vorraum
- 1 Badezimmer
- 1 WC
- 1 Abstellraum
- 1 Kellerabteil

AUSSTATTUNG WOHNHAUSANLAGE

- Zentralheizung mit Fernwärme
- Waschküche
- Fahrradabstellraumraum

EXPOSÉ



Energieausweis: HWB: 62,70 kWh/m²a (Energieklasse c) – fGEE: 1,25 (Energieklasse c) – Gültig bis: 12.08.2031



ANSPRECHPARTNERIN

Nicole Holzmann
Wohnungswechsel-Team
01/ 545 15 67 - 126
nicole.holzmann@egw.at

