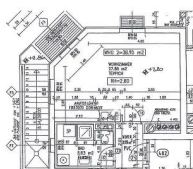


1-Zimmer-Wohnung, Top 2**Miete****Koloman-Wallisch-Straße 11-13 / Stiege 4 /
Top 2
3500 Lerchenfeld**

Nutzfläche	36,90 m²
Zimmer	1
Miete brutto	€ 323,43 (inkl. Betriebskosten und Umsatzsteuer)
Eigenmittel	€ 8.983,35
Objekt Nr.	11860-014

Wohnen in Lerchenfeld**ÜBERSICHT**

Objektart	Wohnung	Erstbezug	01.04.1994
Rechtsform	Miete	Verfügbar ab	01.02.2026
Kategorie	Wiedervermietung	Geschoss	Erdgeschoss
Befristung	Unbefristet	Aufzug	nein

DETAILS

- | | |
|--|---|
| <ul style="list-style-type: none">• 1 Zimmer inklusive Wohnküche• 1 Vorraum | <ul style="list-style-type: none">• 1 Bad mit WC• 1 Kellerabteil |
|--|---|
-

AUSSTATTUNG WOHNHAUSANLAGE

- | | |
|---|--|
| <ul style="list-style-type: none">• Zentralheizung mit Fernwärme• Waschküche | <ul style="list-style-type: none">• Fahrradabstellraumraum |
|---|--|
-

Energieausweis: HWB: 62,70 kWh/m²a (Energieklasse c) – fGEE: 1,25 (Energieklasse c) – Gültig bis: 12.08.2031



ANSPRECHPARTNERIN

Andrea Marijanovic

Wohnungswechsel-Team

01 / 545 15 67 - 125

andrea.marijanovic@egw.at

